



# การประชุมคณะกรรมการ

ดำเนินงานสุขภาพดีวิถีใหม่ วิถีธรรม วิถีไทย วิถีเศรษฐกิจพอเพียง (สธทศ.)

ครั้งที่ ๑/๒๕๖๔

วันที่ ๑ มีนาคม ๖๔ (เวลา ๑๓.๓๐ เป็นต้นไป)

ณ.ห้องประชุม ๑ อาคาร ๑ ชั้น ๒ ตึก สป.



วาระที่	รายการ	ผู้นำเสนอ
๑	<p><b>เรื่องประธานแจ้งให้ที่ประชุมทราบ</b></p> <p>๑. ๑ นโยบายสุขภาพตีวิถีใหม่ วิถีธรรม วิถีไทย วิถีเศรษฐกิจพอเพียง</p> <p>๑.๒ คำสั่งแต่งตั้งคณะกรรมการอำนวยการและคณะกรรมการดำเนินงานขับเคลื่อนนโยบายสุขภาพตีวิถีใหม่ ฯ</p>	<p>รองปลัดกระทรวงสาธารณสุข (นพ.ยงยศ ธรรมวุฒิ)</p>
๒	<p><b>รับรองรายงานการประชุม</b></p> <p>ไม่มี</p>	

วาระที่	รายการ	ผู้นำเสนอ
๓	<b>เรื่องเพื่อทราบ</b>	
	๓.๑ ความเป็นมาของโครงการสุขภาพดี วิถีธรรม วิถีไทย วิถีเศรษฐกิจพอเพียง สื่อนโยบายสุขภาพดีวิถีใหม่ วิถีธรรม วิถีไทย วิถีเศรษฐกิจพอเพียง	ดร.นพ.อุทัย สูดสุข ประธานที่ปรึกษามูลนิธิอุทัย สูดสุข ประธานกรรมการจริยธรรม ประจำ สำนักงานปลัดกระทรวงสาธารณสุข
	๓.๒ แผนงานโครงการสนับสนุนการดำเนินการสื่อนโยบายสุขภาพดีวิถีใหม่ วิถีธรรม วิถีไทย วิถีเศรษฐกิจพอเพียง	ดร.สมพร เนติรัฐกร นักวิชาการสาธารณสุขชำนาญการพิเศษ
	๓.๓ หลักสูตรต่าง ๆ ในการดูแลสุขภาพด้วยหลักสุขภาพดี วิถีใหม่ วิถีธรรม วิถีไทย วิถีเศรษฐกิจพอเพียง	นางสีไพร พลอยทรัพย์ รองผู้อำนวยการกองแพทย์ทางเลือก
	๓.๔ การสัมมนานโยบายชาติสุขภาพดีวิถีใหม่ วิถีธรรม วิถีไทย วิถีเศรษฐกิจ พอเพียง	นางนวลฉวี เนตรแสงทิพย์ รองผู้อำนวยการสำนักบริหารยุทธศาสตร์ สุขภาพดีวิถีชีวิตไทย

วาระที่	รายการ	ผู้นำเสนอ
๔	เรื่องเพื่อพิจารณา	
	๔.๑ ภารกิจการขับเคลื่อนการดำเนินการ ศูนย์นโยบายสุขภาพดี วิถีใหม่ วิถีธรรม วิถีไทย วิถีเศรษฐกิจพอเพียง ของ หน่วยงานต่างๆ	รองปลัดกระทรวงสาธารณสุข (นพ.ยงยศ ธรรมวุฒิ)
	๔.๒ ร่างคำสั่งแต่งตั้งคณะกรรมการและคณะทำงาน - <u>อนุกรรมการดำเนินงานขับเคลื่อนนโยบายสุขภาพดี วิถีใหม่</u> <u>วิถีธรรม วิถีไทย วิถีเศรษฐกิจพอเพียง</u> - <u>คณะทำงานฝ่ายเลขานุการและประสานการขับเคลื่อนนโยบาย</u> <u>สุขภาพดีวิถีใหม่ วิถีธรรม วิถีไทย วิถีเศรษฐกิจพอเพียง</u>	ดร.สมพร เนติรัฐกร นักวิชาการสาธารณสุขชำนาญ การพิเศษ
๕	เรื่องอื่น ๆ (ถ้ามี)	



# ระเบียบวาระที่ ๑.๑

นโยบายสุขภาพดีวิถีใหม่ วิถีธรรม วิถีไทย วิถีเศรษฐกิจพอเพียง



# ๑.๑ นโยบายสุขภาพดีวิถีใหม่ วิถีธรรม วิถีไทย วิถีเศรษฐกิจพอเพียง กระทรวงสาธารณสุข พ.ศ. ๒๕๖๔ - ๒๕๗๐



**นโยบายสุขภาพดีวิถีใหม่ วิถีธรรม วิถีไทย  
วิถีเศรษฐกิจพอเพียง กระทรวงสาธารณสุข  
พ.ศ. ๒๕๖๔ - ๒๕๗๐**

เพื่อให้การพัฒนาสุขภาพและคุณภาพชีวิตของประชาชนครอบคลุมอย่างกว้างขวาง  
ตามแนวทางดำเนินชีวิตแบบใหม่ จึงกำหนดนโยบายสุขภาพดีวิถีใหม่ วิถีธรรม วิถีไทย  
วิถีเศรษฐกิจพอเพียง พ.ศ. ๒๕๖๔ - ๒๕๗๐ ดังต่อไปนี้

- ส่งเสริมและสนับสนุนให้ประชาชนมีสุขภาพดีวิถีใหม่ สามารถพึ่งตนเองด้านสุขภาพ  
ได้ด้วยการนำหลักการของแต่ละสาขามาปฏิบัติให้สอดคล้องกับสังคมวิถีธรรม  
วิถีไทย วิถีเศรษฐกิจพอเพียง โดยบูรณาการกับหลักการแพทย์ การสาธารณสุข  
การแพทย์แผนปัจจุบัน การแพทย์แผนไทย และการแพทย์ทางเลือก
- ส่งเสริม สนับสนุนการพัฒนาสหวิทยาการ บุคลากร และระบบการบริหารจัดการ  
ให้สามารถสนับสนุนระบบสุขภาพดีวิถีใหม่ วิถีธรรม วิถีไทย วิถีเศรษฐกิจพอเพียง  
ของประชาชน
- ส่งเสริม พัฒนางค์กรและเครือข่ายความร่วมมือระหว่างองค์กรภาครัฐ เอกชน และ  
ประชาชน ในการขับเคลื่อนนโยบายสุขภาพดีวิถีใหม่ วิถีธรรม วิถีไทย วิถีเศรษฐกิจ  
พอเพียงสู่การปฏิบัติในระบบสาธารณสุขทุกระดับ

*N.S*  
(นายเกียรติภูมิ วงศ์รจิต)  
ปลัดกระทรวงสาธารณสุข





# นโยบายสุขภาพดีวิถีใหม่ วิถีธรรม วิถีไทย

## วิถีเศรษฐกิจพอเพียง กระทรวงสาธารณสุข

พ.ศ. ๒๕๖๔ - ๒๕๗๐

เพื่อให้การพัฒนาสุขภาพและคุณภาพชีวิตของประชาชนให้ครอบคลุมอย่างกว้างขวาง ตามแนวทางการดำเนินชีวิตแบบใหม่ จึงกำหนดนโยบายสุขภาพดี วิถีใหม่ วิถีธรรม วิถีไทย วิถีเศรษฐกิจพอเพียง พ.ศ. ๒๕๖๔ - ๒๕๗๐ ดังต่อไปนี้



# นโยบายสุขภาพดีวิถีใหม่ วิถีธรรม วิถีไทย

วิถีเศรษฐกิจพอเพียง กระทรวงสาธารณสุข พ.ศ. ๒๕๖๔ – ๒๕๗๐



๑. ส่งเสริมและสนับสนุนให้ประชาชนมีสุขภาพดีวิถีใหม่ สามารถพึ่งตนเองด้านสุขภาพได้ด้วยการนำหลักธรรมของแต่ละศาสนาปฏิบัติให้สอดคล้องกับสังคมวิถีธรรม วิถีไทย วิถีเศรษฐกิจพอเพียง โดยบูรณาการกับหลักการแพทย์ การสาธารณสุข การแพทย์แผนปัจจุบัน การแพทย์แผนไทย และการแพทย์ทางเลือก
๒. ส่งเสริม สนับสนุนการพัฒนาสหวิทยาการ บุคลากร และระบบการบริหารจัดการให้สามารถสนับสนุนระบบสุขภาพดีวิถีใหม่ วิถีธรรม วิถีไทย วิถีเศรษฐกิจพอเพียงของประชาชน
๓. ส่งเสริม พัฒนาองค์กรและเครือข่ายความร่วมมือระหว่างองค์กรภาครัฐ เอกชน และประชาชน ในการขับเคลื่อนนโยบายสุขภาพดีวิถีใหม่ วิถีธรรม วิถีไทย วิถีเศรษฐกิจพอเพียงสู่การปฏิบัติในระบบสาธารณสุขทุกระดับ





## กลไกการขับเคลื่อน



๑. ให้แต่งตั้งคณะกรรมการอำนวยการและคณะกรรมการดำเนินงานขับเคลื่อนนโยบายสุขภาพดี วิถีใหม่ วิถีธรรม วิถีไทย วิถีเศรษฐกิจพอเพียง สู่การปฏิบัติ
๒. ให้สำนักบริหารยุทธศาสตร์สุขภาพดีวิถีชีวิตไทย สำนักงานปลัดกระทรวงสาธารณสุข เป็นหน่วยงานรับผิดชอบด้านการบริหารจัดการและการประสานการขับเคลื่อนนโยบายสุขภาพดีวิถีใหม่ วิถีธรรม วิถีไทย วิถีเศรษฐกิจพอเพียง
๓. ให้ทุกกรมกองและหน่วยงานในสังกัดกระทรวงสาธารณสุข นำนโยบายในส่วนที่เกี่ยวข้องไปสู่การปฏิบัติ บูรณาการร่วมกันระหว่างหน่วยงานภาครัฐ ภาคเอกชน และประชาชนอย่างเป็นองค์รวม โดยใช้งบประมาณปกติของแต่ละหน่วยงาน องค์กรปกครองส่วนท้องถิ่นและอื่นๆ
๔. ให้สำนักงานสาธารณสุขจังหวัด โรงพยาบาล ทุกระดับยึดใช้แนวทางสุขภาพดีวิถีใหม่ วิถีธรรม วิถีไทย วิถีเศรษฐกิจพอเพียง ในการสร้างเสริมสุขภาพ ป้องกัน ควบคุมและบำบัดรักษาโรคไม่ติดต่อเรื้อรัง และส่งเสริมพลังจิตใจต่อสู้การระบาดของโรคไวรัสโคโรนา 2019 รวมทั้งปัญหาสุขภาพอื่นที่เหมาะสม
๕. ส่งเสริม สนับสนุนและพัฒนาเครือข่ายสุขภาพและคุณภาพชีวิตในการดำเนินงานอย่างต่อเนื่อง



# ระเบียบวาระที่ ๑.๒

คำสั่งแต่งตั้งคณะกรรมการ  
อำนวยการและคณะกรรมการ ดำเนินงานขับเคลื่อน  
นโยบายสุขภาพดีวิถีใหม่ ๆ



# สำเนาฉบับ

คำสั่งกระทรวงสาธารณสุข

ที่ ๒๖ / ๒๕๖๔

เรื่อง แต่งตั้งคณะกรรมการอำนวยการและคณะกรรมการดำเนินงานขับเคลื่อนนโยบายสุขภาพดีวิถีใหม่  
วิถีธรรม วิถีไทย วิถีเศรษฐกิจพอเพียง

กระทรวงสาธารณสุขได้มีนโยบายสุขภาพดีวิถีใหม่ วิถีธรรม วิถีไทย วิถีเศรษฐกิจพอเพียง เพื่อให้เกิดการส่งเสริมสุขภาพ ป้องกัน ควบคุม และบำบัดรักษาโรคไม่ติดต่อเรื้อรังและส่งเสริมพลังจิตใจต่อสู้การระบาดของโรคไวรัสโคโรนา 2019 รวมทั้งปัญหาสุขภาพอื่น ๆ ด้วยการนำเทคนิค ๓ส. (สวดมนต์ สมาธิ สันทนาการ) ๓อ. (อาหาร ออกกำลังกาย อารมณ์-วิถีธรรม) 1น. (นาฬิกาชีวิตวิถีธรรม) และน้อมนำหลักธรรมของแต่ละศาสนาและปรัชญาของเศรษฐกิจพอเพียง มาบูรณาการในการป้องกันและแก้ไขปัญหาโรคเรื้อรังผนวกกับการใช้ชีวิตแบบ “New Normal” ซึ่งจะทำให้ประชาชนมีสุขภาพดี ผู้ป่วยโรคไม่ติดต่อเรื้อรังรายใหม่ลดลง ลดการเกิดโรคแทรกซ้อน ลดการใช้ยา ลดค่าใช้จ่ายในการดูแลสุขภาพและรักษาพยาบาล และลดการเกิดโรคไวรัสโคโรนา 2019 ตลอดจนผลกระทบที่เกิดขึ้น

เพื่อให้การดำเนินงานขับเคลื่อนนโยบายสุขภาพดีวิถีใหม่ วิถีธรรม วิถีไทย วิถีเศรษฐกิจพอเพียง อาศัยอำนาจตามความในมาตรา ๒๑ แห่งระเบียบบริหารราชการแผ่นดิน พ.ศ.๒๕๓๔ และที่แก้ไขเพิ่มเติม ปลัดกระทรวงสาธารณสุข สุขจึงแต่งตั้งคณะกรรมการอำนวยการและคณะกรรมการดำเนินงานขับเคลื่อนนโยบายสุขภาพดีวิถีใหม่ วิถีธรรม วิถีไทย วิถีเศรษฐกิจพอเพียง ตลอดจนที่ปรึกษา โดยมีองค์ประกอบ หน้าที่และอำนาจ ดังนี้

๑. คณะกรรมการที่ปรึกษาการดำเนินงานสุขภาพดีวิถีใหม่ วิถีธรรม วิถีไทย วิถีเศรษฐกิจพอเพียง

๑.๑ องค์ประกอบ

- |  |                    |
|--|--------------------|
| (๑) สมเด็จพระมหาธีราจารย์ (ปสฤทธ์ เขมังกโร)        | ประธานที่ปรึกษา    |
| กรรมการมหาเถรสมาคม                                 |                    |
| เจ้าอาวาสวัดยานนาวา                                |                    |
| (๒) พระราชปริยัติกวี, ศ.ดร.                        | รองประธานที่ปรึกษา |
| อธิการบดีมหาวิทยาลัยมหาจุฬาลงกรณราชวิทยาลัย        |                    |
| (๓) พระเทพวิสุทธิโมลี (พรหมา สปปญโญ)               | ที่ปรึกษา          |
| ผู้รักษาการเจ้าคณะภาค ๑๐                           |                    |
| เจ้าอาวาสวัดจักรวรรดิราชาวาสวรมหาวิหาร             |                    |
| (๔) พระครูปลัดสุวัฒนพุทธคุณ (วิเชียร วชิรวโส), ดร. | ที่ปรึกษา          |
| ผู้ช่วยเจ้าอาวาสวัดจักรวรรดิราชาวาสวรมหาวิหาร      |                    |
| (๕) พระมหาสมพงษ์ สน.ตจิต.โต, ดร.                   | ที่ปรึกษา          |
| วัดอรุณราชวราราม ธนบุรี                            |                    |
| (๖) พระมหาวรคุณ วรวิญญู                            | ที่ปรึกษา          |
| วัดจักรวรรดิราชาวาสวรมหาวิหาร                      |                    |

(๗) พระมหา...

(๗) พระมหาทวี โภธิเมธี เจ้าอาวาสวัดพุทธปัญญา	ที่ปรึกษา
(๘) ผู้แทนองค์กรทางศาสนาอิสลาม	ที่ปรึกษา
(๙) ผู้แทนองค์กรศาสนาคริสต์	ที่ปรึกษา
(๑๐) ผู้แทนองค์กรทางศาสนาพราหมณ์-ฮินดู	ที่ปรึกษา
(๑๑) ผู้แทนองค์กรทางศาสนาซิกข์	ที่ปรึกษา
(๑๒) นายอุทัย สุดสุข	ที่ปรึกษา
(๑๓) นายไพจิตร ปวะบุตร	ที่ปรึกษา
(๑๔) นายวินัย วิริยกิจจา	ที่ปรึกษา
(๑๕) นายปรากฏ วุฒิพงศ์	ที่ปรึกษา
(๑๖) นายเกษม โชคดำรงสุข	ที่ปรึกษา
(๑๗) นายวินัย วีระภุชงค์ ประธานมูลนิธิวีระภุชงค์	ที่ปรึกษา

#### ๑.๒ หน้าที่และอำนาจ

ให้คำปรึกษา แนะนำ ต่อคณะกรรมการอำนวยการฯ และคณะกรรมการดำเนินงาน  
นโยบายสุขภาพดีวิถีใหม่ วิถีธรรม วิถีไทย วิถีเศรษฐกิจพอเพียง

#### ๒. คณะกรรมการอำนวยการขับเคลื่อนนโยบายสุขภาพดีวิถีใหม่ วิถีธรรม วิถีไทย วิถีเศรษฐกิจพอเพียง

##### ๒.๑ องค์ประกอบ

(๑) นายเกียรติภูมิ วงศ์รจิต ปลัดกระทรวงสาธารณสุข	ประธานกรรมการ
(๒) นายยงยศ ธรรมวุฒิ รองปลัดกระทรวงสาธารณสุข หัวหน้ากลุ่มภารกิจด้านพัฒนาการสาธารณสุข	รองประธานกรรมการ
(๓) รองปลัดกระทรวงวัฒนธรรม ที่ได้รับมอบหมาย	รองประธานกรรมการ
(๔) อธิบดีและหัวหน้าส่วนราชการเทียบเท่าอธิบดีทุกกรม ในสังกัดกระทรวงสาธารณสุข	กรรมการ
(๕) นายกิตติพันธ์ พานสุวรรณ อธิบดีกรมการศาสนา	กรรมการ
(๖) นายสมชาย ธรรมสารโสภณ รักษาการในตำแหน่งอธิการบดีสถาบันพระบรมราชชนก	กรรมการ
(๗) นายธงชัย เลิศวิไลรัตนพงศ์ หัวหน้าผู้ตรวจราชการกระทรวงสาธารณสุข	กรรมการ
(๘) นายสุปรีดา อุดุลยานนท์ ผู้จัดการสำนักงานกองทุนสนับสนุนการสร้างเสริมสุขภาพ	กรรมการ
(๙) นายประทีป ธนกิจเจริญ เลขาธิการคณะกรรมการสุขภาพแห่งชาติ	กรรมการ
(๑๐) นายวิฑูรย์ ด่านวิบูลย์ ผู้อำนวยการองค์การเภสัชกรรม	กรรมการ

(๑๑) นายณรงค์...

- (๑๑) นายณรงค์ ทรงอารมณ์ กรรมการ  
ผู้อำนวยการสำนักพระพุทธศาสนาแห่งชาติ
- (๑๒) นายประสิทธิ์ชัย มั่งจิตร กรรมการ  
ผู้อำนวยการสำนักบริหารยุทธศาสตร์สุขภาพดีวิถีชีวิตไทย และเลขานุการ  
สำนักงานปลัดกระทรวงสาธารณสุข
- (๑๓) นายเทวัญ ธานีรัตน์ กรรมการ  
ผู้อำนวยการกองการแพทย์ทางเลือก และเลขานุการร่วม  
กรมการแพทย์แผนไทยและการแพทย์ทางเลือก
- (๑๔) นางนวลฉวี เนตรแสงทิพย์ กรรมการ  
พยาบาลวิชาชีพชำนาญการ และผู้ช่วยเลขานุการ  
สำนักบริหารยุทธศาสตร์สุขภาพดีวิถีชีวิตไทย  
สำนักงานปลัดกระทรวงสาธารณสุข
- (๑๕) นางสีไพร พลอยทรัพย์ กรรมการ  
รองผู้อำนวยการกองการแพทย์ทางเลือก และผู้ช่วยเลขานุการ  
กรมการแพทย์แผนไทยและการแพทย์ทางเลือก
- (๑๖) นายสมพร เนติรัฐกร กรรมการ  
นักวิชาการสาธารณสุขชำนาญการพิเศษ และผู้ช่วยเลขานุการ  
กองกลาง สำนักงานปลัดกระทรวงสาธารณสุข

## ๒.๒ หน้าที่และอำนาจ

- (๑) กำหนดยุทธศาสตร์ แนวทางและมาตรการในการดำเนินการนโยบายสุขภาพดี  
วิถีใหม่ วิถีธรรม วิถีไทย วิถีเศรษฐกิจพอเพียง
- (๒) อำนวยการ สั่งการ เร่งรัด สนับสนุน กำกับติดตาม ตรวจสอบ และประเมินผล  
การดำเนินงานของคณะกรรมการ ส่วนราชการและองค์กรที่เกี่ยวข้องให้เป็นไปตามนโยบาย ยุทธศาสตร์  
แนวทางและมาตรการที่ได้กำหนดไว้
- (๓) บูรณาการแผน งบประมาณ และการปฏิบัติการให้เป็นไปอย่างมีประสิทธิภาพ
- (๔) มอบหมายให้หน่วยราชการที่เกี่ยวข้องตามสายงานการบริหาร แปลงนโยบาย  
สู่การปฏิบัติ และสนับสนุนการดำเนินงานของคณะกรรมการ
- (๕) ติดตามผลการดำเนินงาน ตลอดจนปัญหาอุปสรรค ข้อขัดข้องในการปฏิบัติงาน  
เป็นระยะ และขับเคลื่อนนโยบายสุขภาพดีวิถีใหม่ วิถีธรรม วิถีไทย วิถีเศรษฐกิจพอเพียง ให้เกิดผลสำเร็จ

## ๓. คณะกรรมการดำเนินงานสุขภาพดีวิถีใหม่ วิถีธรรม วิถีไทย วิถีเศรษฐกิจพอเพียง

### ๓.๑ องค์กรประกอบ

- (๑) นายยงยศ ธรรมวุฒิ ประธานกรรมการ  
รองปลัดกระทรวงสาธารณสุข  
หัวหน้ากลุ่มภารกิจด้านพัฒนาการสาธารณสุข
- (๒) นายธงชัย เลิศวิไลรัตนพงศ์ รองประธานกรรมการ  
หัวหน้าผู้ตรวจราชการกระทรวงสาธารณสุข
- (๓) นางศรีนวล ลักกิตโร รองประธานกรรมการ  
รองอธิบดีกรมการศาสนา ที่ได้รับมอบหมาย

(๔) นายรุ่งเรือง...

- (๔) นายรุ่งเรือง กิจผาติ รองประธานกรรมการ  
หัวหน้าสำนักวิชาการสาธารณสุข  
สำนักงานปลัดกระทรวงสาธารณสุข
- (๕) นางอัจฉรา นิธิอภิญญาสกุล กรรมการ  
สาธารณสุขนิเทศก์ เขตสุขภาพที่ ๙
- (๖) รองอธิบดีทุกกรมในสังกัดกระทรวงสาธารณสุข ที่ได้รับมอบหมาย กรรมการ
- (๗) นายสุภโชค เวชภักดิ์เกษ์ กรรมการ  
ผู้อำนวยการกองยุทธศาสตร์และแผนงาน  
สำนักงานปลัดกระทรวงสาธารณสุข
- (๘) นายสินชัย ตันศิริตนาพันธ์ กรรมการ  
ผู้อำนวยการกองบริหารการสาธารณสุข  
สำนักงานปลัดกระทรวงสาธารณสุข
- (๙) นางศิริมา ลีละวงศ์ กรรมการ  
ผู้อำนวยการกองการพยาบาล  
สำนักงานปลัดกระทรวงสาธารณสุข
- (๑๐) นายสรรเสริญ นามพรหม กรรมการ  
ผู้อำนวยการกองบริหารทรัพยากรบุคคล  
สำนักงานปลัดกระทรวงสาธารณสุข
- (๑๑) นางอมรรัตน์ พีระพล กรรมการ  
ผู้อำนวยการกองบริหารการคลัง  
สำนักงานปลัดกระทรวงสาธารณสุข
- (๑๒) นางสาวสุชาภา วรินทร์เวช กรรมการ  
ศูนย์ปฏิบัติการต่อต้านการทุจริต กระทรวงสาธารณสุข
- (๑๓) นายประสิทธิ์ชัย มั่งจิตร กรรมการ  
ผู้อำนวยการสำนักบริหารยุทธศาสตร์สุขภาพดีวิถีชีวิตไทย และเลขานุการ  
สำนักงานปลัดกระทรวงสาธารณสุข
- (๑๔) นายเทวัญ ธานีรัตน์ กรรมการ  
ผู้อำนวยการกองการแพทย์ทางเลือก และเลขานุการร่วม  
กรมการแพทย์แผนไทยและการแพทย์ทางเลือก
- (๑๕) นางสีไพร พลอยทรัพย์ กรรมการ  
รองผู้อำนวยการกองการแพทย์ทางเลือก และผู้ช่วยเลขานุการ  
กรมการแพทย์แผนไทยและการแพทย์ทางเลือก
- (๑๖) นายสมพร เนติรัฐกร กรรมการ  
นักวิชาการสาธารณสุขชำนาญการพิเศษ และผู้ช่วยเลขานุการ  
กองกลาง สำนักงานปลัดกระทรวงสาธารณสุข
- (๑๗) นางนวลฉวี เนตรแสงทิพย์ กรรมการ  
พยาบาลวิชาชีพชำนาญการ และผู้ช่วยเลขานุการ  
สำนักบริหารยุทธศาสตร์สุขภาพดีวิถีชีวิตไทย  
สำนักงานปลัดกระทรวงสาธารณสุข

(๑๘) นางจิรภฎา...



(๑๘) นางจิรภภา วานิชอังกูร  
นักวิชาการสาธารณสุขชำนาญการ  
กองการแพทย์ทางเลือก กรมการแพทย์แผนไทย  
และการแพทย์ทางเลือก

กรรมการ  
และผู้ช่วยเลขานุการ

๓.๒ หน้าที่และอำนาจ

(๑) นำนโยบาย แผนยุทธศาสตร์ แผนปฏิบัติการ แนวทางและมาตรการในการ  
ดำเนินการนโยบายสุขภาพดีวิถีใหม่ วิถีธรรม วิถีไทย วิถีเศรษฐกิจพอเพียง สู่การปฏิบัติทั้งในระดับส่วนกลาง  
และระดับพื้นที่

(๒) อำนวยการ สั่งการ เร่งรัด สนับสนุน กำกับติดตาม ตรวจสอบและประเมินผล  
การดำเนินงานขององค์กรและหน่วยปฏิบัติ ให้เป็นไปตามนโยบาย แผนและแนวทางการดำเนินงานที่กำหนดไว้

(๓) ให้คำปรึกษา ข้อเสนอแนะ ดำเนินการด้านวิชาการ และสนับสนุนการดำเนินการ  
ของคณะกรรมการอำนวยการขับเคลื่อนนโยบายสุขภาพดีวิถีใหม่ วิถีธรรม วิถีไทย วิถีเศรษฐกิจพอเพียง

(๔) ส่งเสริม สนับสนุนการศึกษาวิจัยและพัฒนาการรูปแบบ นวัตกรรม การดำเนิน  
นโยบายให้สัมฤทธิ์ผลที่ยั่งยืน

(๕) รายงานผลการดำเนินงานต่อคณะกรรมการอำนวยการขับเคลื่อนนโยบาย  
สุขภาพดีวิถีใหม่ วิถีธรรม วิถีไทย วิถีเศรษฐกิจพอเพียง เป็นระยะๆ

(๖) แต่งตั้งคณะกรรมการและคณะทำงาน เพื่อดำเนินการตามที่คณะกรรมการ  
อำนวยการขับเคลื่อนนโยบายสุขภาพดีวิถีใหม่ วิถีธรรม วิถีไทย วิถีเศรษฐกิจพอเพียง มอบหมายและ  
ดำเนินงานที่เกี่ยวข้องตามความจำเป็นและเหมาะสม

(๗) ติดตามผลการดำเนินงาน ตลอดจนปัญหาอุปสรรค ข้อขัดข้องในการปฏิบัติงาน  
เป็นระยะ และขับเคลื่อนนโยบายสุขภาพดีวิถีใหม่ วิถีธรรม วิถีไทย วิถีเศรษฐกิจพอเพียง ให้เกิดผลสำเร็จ

(๘) ปฏิบัติหน้าที่อื่น ๆ ตามที่คณะกรรมการอำนวยการขับเคลื่อนนโยบายสุขภาพดี  
วิถีใหม่ วิถีธรรม วิถีไทย วิถีเศรษฐกิจพอเพียง มอบหมาย

ทั้งนี้ ตั้งแต่บัดนี้เป็นต้นไป

สั่ง ณ วันที่ ๑๕ มกราคม พ.ศ. ๒๕๖๔

(นายเกียรติภูมิ วงศ์รจิต)  
ปลัดกระทรวงสาธารณสุข



## ระเบียบวาระที่ ๒

# รับรองรายงานการประชุม

(ไม่มี)

# ระเบียบวาระที่ ๓.๑

ความเป็นมาของโครงการ

สุขภาพดี วิถีธรรม วิถีไทย วิถีเศรษฐกิจพอเพียง

สัณโยบายสุขภาพดีวิถีใหม่ วิถีธรรม วิถีไทย วิถีเศรษฐกิจพอเพียง





สำนักบริหารยุทธศาสตร์สุขภาพดีวิถีชีวิตไทย  
สำนักงานปลัดกระทรวงสาธารณสุข



กองการแพทย์ทางเลือก  
กรมการแพทย์แผนไทยและการแพทย์ทางเลือก



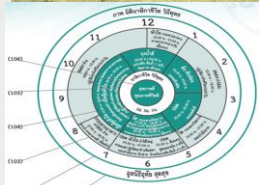
กองบริหารการสาธารณสุข  
สำนักงานปลัดกระทรวงสาธารณสุข



กองกลาง  
สำนักงานปลัดกระทรวงสาธารณสุข



มูลนิธิอุทัย สุดสุข



## ๓.๑ สรุปความเป็นมาและวิวัฒนาการของ

โครงการสุขภาพดีวิถีใหม่ วิถีธรรม วิถีไทย วิถีเศรษฐกิจพอเพียง สู่นโยบายชาติ

## ๑. เหตุผลและความจำเป็น

- ผลกระทบของโลกาภิวัตน์ วิทยาศาสตร์เทคโนโลยี การสื่อสารและสารสนเทศ (เกิดการเปลี่ยนแปลง)
- สภาวะสังคม เศรษฐกิจ การเมือง การปกครอง สิ่งแวดล้อม (เกิดการเปลี่ยนแปลง)
- พฤติกรรมการดำเนินชีวิตของประชาชน (เกิดปัจจัยเสี่ยง)
- ปัญหาสุขภาพและคุณภาพชีวิตของประชาชน
- สหวิทยาการ สหวิชาชีพ ศิลปะ วัฒนธรรม ศาสนธรรม
- โครงการสุขภาพดี วิถีพุทธ ด้วยเครื่องมือ 3ส.3อ.1น. (ขยายผลรายพื้นที่)
- โครงการสุขภาพดี วิถีธรรม วิถีไทย วิถีเศรษฐกิจพอเพียง
- นโยบายแห่งชาติสุขภาพดีวิถีใหม่ วิถีธรรม วิถีไทย วิถีเศรษฐกิจพอเพียง
- สุขภาพดีวิถีใหม่โดยสร้างพลังจิต เสริมพลังกายสู่สุขภาพและคุณภาพชีวิตที่ยั่งยืน (Good Mind to Good Body for Sustainable Good New Normal Health and Well-Being)





## ๒. คุณลักษณะและผลของการปฏิบัติ ๓ส. ๓อ. ๑น. สู่สุขภาพดี วิถีธรรม วิถีไทย

สู่สุขภาพดี วิถีธรรม วิถีไทย

- สวดมนต์
- สมาธิ
- สันทนาธรรม

- อาหารวิถีธรรม  
วิถีไทย
- ออกกำลังกาย  
วิถีธรรม
- อารมณ์ วิถีธรรม

- นาฬิกาชีวิต



\*สรุปผลการปฏิบัติตามแนวทาง  
๓ส. ๓อ. ๑น.

- น้ำหนักลดลงร้อยละ ๗๐
- รอบเอวลดลงร้อยละ ๕๐
- ดัชนีมวลกายลดลงร้อยละ ๗๕
- ระดับน้ำตาลในเลือดลดลงร้อยละ ๗๐
- ความดันโลหิตสูงลดลงร้อยละ ๘๐
- มีความพึงพอใจร้อยละ ๘๕

๓ส.

๓อ.

๑น.





## ๓. การสร้างนวัตกรรมบูรณาการ ๓ส.๓อ.๑น.

# เพื่อสุขภาพ คุณภาพชีวิตดี วิถีธรรม วิถีไทย วิถีเศรษฐกิจพอเพียง

- อาหารวิถีธรรม บริโภคพอประมาณ เน้นผัก ลดหวาน มัน เกล็ม มีสัดส่วน 2:1:1 (ผัก ผลไม้ : โปรตีน : ข้าว,แป้ง)
- ออกกำลังกาย วิถีธรรม เดินจงกรม, โยคะ, มณีเวช
- เบลูจศีล เบลูจธรรม
- พุดดี ทำดี

- ใช้นาฬิกาชีวิต วิถีธรรม
- ใช้สติความระลึกรู้ได้ สัมปัญญะ ความรู้ตัว
- ใช้สมาธิ ตั้งจิตมั่น วิปัสสนา กัมมัฏฐาน
- ปฏิบัติอายุวัฒนธรรม (อายุสธรรม 5)
- อิทธิบาท 4 ธรรมนำสู่ความสำเร็จ
- มีศีลธรรม คุณธรรม จริยธรรม
  - พรหมวิหาร 4, พลธรรม 5
  - ตัปปริสธรรม 7
- ยึดถือหลักปรัชญาของเศรษฐกิจพอเพียง



- สวดมนต์ เกิดสารสุข คลายเครียด ป้องกัน/รักษาโรค
- สมาธิ จิตตั้งมั่น สงบ เกิดสารสุข เพิ่มภูมิคุ้มกันต้านทาน ป้องกัน/รักษาโรค
- คิดดี มีคุณธรรม จริยธรรม
- อารมณ์ดี ปล่อยวาง สันติธรรม ตามักดี

- สนทนาธรรม
- ปฏิบัติ สุ.จิ.ป.ล
- ปฏิบัติ ศีล สมาธิ ปัญญา
- ฉลาดรู้เท่าทันโรค/โลก
- ฉลาดทางอารมณ์
- ปรับเปลี่ยนพฤติกรรมสุขภาพ ด้วย 3ส. 3อ. 1น.



# ๔. ยุทธศาสตร์การบูรณาการหลักพุทธธรรมฯ สู่นโยบายแห่งชาติ

## โครงการ ประชารัฐ

ด้านการสาธารณสุข  
โดย  
กบร.ส.ป.ส.,  
กพล.กพทล./  
มูลนิธิอภัย สุตสุข  
และเครือข่ายองค์กร  
เอกชน

ในปี 2561

- 1) ขยายโครงการสร้างเสริมสุขภาพ ป้องกันและควบคุมโรคไม่ติดต่อเรื้อรัง เขต 9
- 2) โครงการสุขภาพดี วิถีธรรม วิถีไทย จ.ปทุมธานี

ปี 2562

โครงการขยายตำบลต้นแบบสุขภาพดี วิถีธรรม วิถีไทย ในการสร้างเสริมสุขภาพ ป้องกัน และควบคุมโรคเรื้อรัง เขต 9 และ จ. ปทุมธานี

ปี 2563

- 1) โครงการศึกษาวิจัย/วิจัยและพัฒนาสุขภาพดี วิถีธรรม วิถีไทย วิถีเศรษฐกิจพอเพียง
- 2) เตรียมพัฒนานโยบายแห่งชาติ สุขภาพดีวิถีใหม่ วิถีธรรม วิถีไทย

ปี 2564

สัมมนาและประกาศนโยบายแห่งชาติ สุขภาพดี วิถีใหม่ วิถีธรรม วิถีไทย วิถีเศรษฐกิจพอเพียง และบูรณาการในโครงสร้างระบบบริการสุขภาพ/ ขับเคลื่อนนโยบายสู่การปฏิบัติ

เครื่องมือ 3ส 3อ 1น

ปี 2560

- 1) โครงการพัฒนารูปแบบสุขภาพดี วิถีธรรม (วิถีไทย) ในการสร้างเสริมสุขภาพตนเองแบบบูรณาการ เขต 9
- 2) โครงการ พัฒนาศักยภาพของการติดตามและประเมินผลงาน เขต 9
- 3) โครงการสุขภาพดี วิถีธรรม วิถีไทย จ. กาญจนบุรี

ปี 2559

สัมมนาทางวิชาการ การดูแลสุขภาพ ด้วยหลักวิถีธรรม วิถีไทย วิถีเศรษฐกิจพอเพียง เขต 9 ภายใต้ โครงการตำบลจัดการสุขภาพตนเองแบบบูรณาการ เขต 9



ปี 2553

โครงการหมู่บ้านสุขภาพดี วิถีพุทธ (ศึกษารูปแบบใน 4 จังหวัด 1 เขตกรม. : สระบุรี อุบลราชธานี นครสวรรค์ สุราษฎร์ธานี เขตลาดกระบัง กรุงเทพฯ)

ปี 2554

ขยายผลจัดตั้งค่ายสุขภาพดี วิถีพุทธ (ณ สำนักศึกษาและปฏิบัติธรรมพระพุทธรังษี อ.ไทรโยค จ.กาญจนบุรี)

ปี 2555-2556

- 1) พัฒนารูปแบบโครงการสร้างสุขภาพดี วิถีพุทธ และโครงการรักษาพยาบาล วิถีพุทธ
- 2) พัฒนาโครงการหมู่บ้านสุขภาพดี วิถีพุทธ จังหวัดลพบุรี

ปี 2557

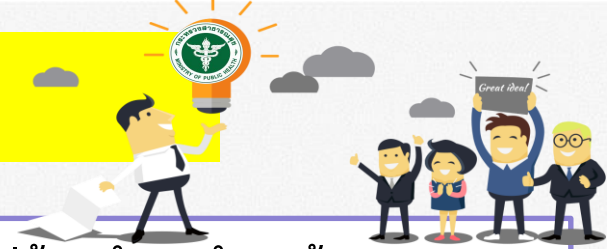
ประยุกต์ใช้รูปแบบสร้างสุขภาพดี วิถีพุทธ ใน 12 หมู่บ้าน/ชุมชน และรูปแบบรักษาพยาบาล วิถีพุทธ 12 โรงพยาบาล ใน 12 เขตสุขภาพ

ปี 2558

- 1) สัมมนาระดับชาติ เรื่องพัฒนานโยบายแห่งชาติสุขภาพดี วิถีธรรม วิถีไทย
- 2) บูรณาการองค์ความรู้ หลักธรรมของ 5 ศาสนา : พุทธ อิสลาม คริสต์ พราหมณ์ - ฮินดู ซิกข์ ในการดูแลสุขภาพ



## ๕. ปัจจัยแห่งความสำเร็จ



๐๑

มีองค์ความรู้และเครื่องมือ ๓ส.๓อ.๑น.

๐๒

มีหลักสูตรอบรมวิทยากร ฝึกปฏิบัติผู้มีความเสี่ยงและผู้ป่วยโรคไม่ติดต่อเรื้อรัง รวมทั้งสื่อประกอบการเรียน

๐๓

มีคู่มือและแนวทางการดำเนินงาน โครงการ สำหรับกลุ่มเป้าหมาย ๕ ศาสนา

๐๔

มีหมู่บ้าน ตำบล อำเภอต้นแบบและกำลังพัฒนาจังหวัดต้นแบบ ในพื้นที่ ๓๒ จังหวัดรวมกรุงเทพฯ

๐๕

มีวิทยากรระดับส่วนกลาง จังหวัด อำเภอ และตำบล ซึ่งสามารถพัฒนาทบทวนเพิ่มเติมความรู้ เพื่อดำเนินการขยายการดำเนินงานในพื้นที่อื่นๆ

๐๖

ประยุกต์ใช้เครื่องมือ ๓ส.๓อ.๑น. ในการสร้างเสริมพลังจิตใจในผู้ป่วยโรคโควิด-19 และผู้ที่ได้รับผลกระทบจากโรคโควิด-19

## ๒. ปัญหาอุปสรรคและข้อเสนอในการพัฒนา

๑) โครงการมีการพัฒนาที่คืบหน้าได้ช้าเนื่องจากงบประมาณสนับสนุนการดำเนินงานมีจำนวนจำกัด

๒) บุคลากรพื้นที่โครงการมักปฏิบัติงานโครงการที่กรมกองส่วนกลางแจ้งมา ซึ่งถือว่าเป็นงานนโยบาย จึงให้ความสำคัญมากกว่า

๓) โครงการนี้ยังไม่มีนโยบายของกระทรวงสาธารณสุขรองรับ จึงยังไม่มีตัวชี้วัดในการดำเนินงานบุคลากรในพื้นที่



## ๗. ข้อเสนอในการแก้ไขปัญหาและพัฒนาต่อยอดฯ



๐๑

→ กำหนดให้มีนโยบายชาติสุขภาพดีวิถีใหม่ วิถีธรรม วิถีไทย วิถีเศรษฐกิจพอเพียง

๐๒

→ กำหนดกลไกแผนงานโครงการในการขับเคลื่อนนโยบายสู่การปฏิบัติ

๐๓

→ แต่งตั้งคณะกรรมการอำนวยการ และคณะกรรมการดำเนินงาน  
ในการขับเคลื่อนการดำเนินงานตามนโยบายนี้

๐๔

→ มอบหมายให้ สสว.เป็นหน่วยงานรับผิดชอบการประสานการบริหาร  
จัดการขับเคลื่อนนโยบายสู่การปฏิบัติสู่ระบบสาธารณสุขทุกระดับ

๐๕

→ มอบหมายให้กรมกองสำนักที่เกี่ยวข้องสนับสนุนด้านวิชาการและด้านบริหารจัดการ





# ระเบียบวาระที่ ๓.๒

แผนงานโครงการสนับสนุนการดำเนินการ  
ศูนย์นโยบายสุขภาพดีวิถีใหม่ วิถีธรรม วิถีไทย วิถีเศรษฐกิจพอเพียง







๓.๒ โครงการสนับสนุนนโยบายแห่งชาติสุขภาพดีวิถีใหม่ โดยสร้างพลังจิตเสริมพลังกายสู่สุขภาพและคุณภาพชีวิตที่ดีที่ยั่งยืน  
(Good Mind to Good Body for Sustainable ๓ Good New Normal Health and well-Being)

สุขภาพดีวิถีใหม่ วิถีธรรม วิถีไทย วิถีเศรษฐกิจพอเพียง

บูรณาการในระบบสาธารณสุขทุกระดับ

แผนภาพโครงการขับเคลื่อน  
นโยบายสู่การปฏิบัติ

๑๐. สัมมนานโยบายชาติสุขภาพดีวิถีใหม่  
วิถีธรรม วิถีไทย วิถีเศรษฐกิจพอเพียง

๑. โครงการอบรม  
สุขภาพดีวิถีใหม่  
วิถีธรรม วิถีไทย  
วิถีเศรษฐกิจ  
พอเพียง  
- มาตรฐาน  
- พื้นฐาน

๒. โครงการ  
สุขภาพดี  
วิถีธรรม วิถีไทย  
วิถีเศรษฐกิจ  
พอเพียงสำหรับ  
กลุ่มวัยเรียน  
กลุ่มวัยทำงาน  
และผู้สูงอายุ

๓. โครงการ  
สร้างเสริม  
สุขภาพดีวัย  
ทำงาน  
(Wellness  
Center)

๔. โครงการสร้าง  
เสริมสนับสนุน  
ความเข้มแข็งของ  
อสม และภาคี  
เครือข่ายสู่สุขภาพ  
ดีวิถีใหม่ วิถีธรรม  
วิถีไทย วิถี  
เศรษฐกิจพอเพียง

๕. โครงการอบรม  
ข้าราชการ  
ครองตน ครองคน  
ครองงาน  
วิถีธรรม วิถีไทย  
วิถีเศรษฐกิจ  
พอเพียง

๖. โครงการผลิต  
บุคลากร  
ประกาศนียบัตร  
สาธารณสุขศาสตร์  
วิถีพุทธ  
(บัณฑิตศึกษา)

๗. โครงการพระ  
คิลานุปัฏฐาก  
(พระอาสา  
สมัครประจำวัด  
อสม.)

๘. โครงการจัดตั้ง  
ศูนย์การเรียนรู้  
เครือข่าย  
คุณธรรม  
วัดพุทธปัญญา  
จ.นนทบุรี  
บวร.สอ.  
คุณภาพ

ประชาชนทุกกลุ่มเป้าหมายมีสุขภาพและคุณภาพชีวิตที่ดีที่ยั่งยืน  
สังคมและประเทศชาติเข้มแข็งมั่นคง มั่งคั่ง และยั่งยืน

๙. โครงการวิจัย/สร้างนวัตกรรมสุขภาพดี  
วิถีใหม่ วิถีธรรม วิถีไทย วิถีเศรษฐกิจพอเพียง

- ร่าง -



สำนักงานยุทธศาสตร์สุขภาพวิถีชีวิตไทย  
Thailand Healthy Strategic Management Office

โครงการพัฒนาพื้นที่ต้นแบบสุขภาพดีวิถีใหม่ วิถีธรรม วิถีไทย วิถีเศรษฐกิจพอเพียง

สำหรับวิทยากรและผู้มีภาวะเสี่ยงและผู้ป่วยโรคไม่ติดต่อเรื้อรัง ปี ๒๕๖๔

กรอบแนวคิดของกระบวนการอบรมและพัฒนาวิทยากรและปรับเปลี่ยนพฤติกรรม

สุขภาพผู้มีภาวะเสี่ยงและผู้ป่วย



## วัตถุประสงค์ของโครงการ

๑. เพื่อให้มีวิทยากรส่วนกลาง (เพิ่มเติม) (ครู ก.) วิทยากรระดับเขตสุขภาพ(ครู ข.) วิทยาระดับจังหวัด (ครู ค.) และวิทยากรระดับอำเภอ (ครู ง.) ที่มีความรู้ ความเข้าใจหลักการสุขภาพดี วิถีธรรม วิถีไทย วิถีเศรษฐกิจพอเพียง โดยสามารถปฏิบัติและถ่ายทอดเครื่องมือ ๓ส.๓อ.๑น. จากวิทยากรระดับหนึ่ง สู่อีกระดับหนึ่งตามลำดับได้และสุดท้าย วิทยากรอำเภอ (ครู ง.) สามารถถ่ายทอดความรู้และการปฏิบัติสู่ผู้มีภาวะเสี่ยงและผู้ป่วยโรคไม่ติดต่อเรื้อรังได้
๒. เพื่อสนับสนุนแกนนำองค์กรเครือข่ายบ้าน วัด โรงเรียน สถานบริการสาธารณสุข องค์กรปกครองส่วนท้องถิ่นและ อสม. (บวร.สออ.) ให้เรียนรู้และปฏิบัติและร่วมกับวิทยากรอำเภอถ่ายทอดแนะนำติดตามผู้มีภาวะเสี่ยงและผู้ป่วยโรคไม่ติดต่อเรื้อรังในพื้นที่ได้



## วัตถุประสงค์ของโครงการ(ต่อ)

๓. เพื่อให้ผู้มีภาวะเสี่ยงและผู้ป่วยโรคไม่ติดต่อเรื้อรัง โดยเฉพาะโรคความดันโลหิตสูงและโรคเบาหวาน มีความรู้และความสามารถในการดูแลสุขภาพตนเอง ครอบครัวและชุมชนด้วยหลักวิถีใหม่ วิถีธรรม วิถีไทย วิถีเศรษฐกิจพอเพียง
๔. เพื่อให้มีอำเภอต้นแบบสุขภาพดีวิถีธรรม วิถีไทย วิถีเศรษฐกิจพอเพียง อำเภอละ ๑ แห่ง / จังหวัด และศูนย์การเรียนรู้และนวัตกรรมสุขภาพดี วิถีใหม่ วิถีธรรม วิถีไทย วิถีเศรษฐกิจพอเพียง ระดับอำเภอๆ ละ ๑ แห่ง / จังหวัด



# ภาพลำดับของการจัดอบรม ติดตามและสนับสนุน เสริมพลังการดำเนินงานโครงการ

วิทยาการส่วนกลาง (ครู ก.) และวิทยาการระดับเขตสุขภาพ (ครู ข.)



วิทยาการระดับจังหวัด (ครู ค.)



วิทยาการระดับอำเภอ (ครู ง.)



องค์กรภาคีเครือข่าย บวร.สอ. (ภาคีเครือข่ายขับเคลื่อนระดับตำบล)



อสม.(อาสาสมัครสาธารณสุขประจำหมู่บ้าน)



ผู้มีภาวะเสี่ยงและผู้ป่วยโรคไม่ติดต่อเรื้อรัง



- ร่าง -



สำนักงานกองทุนสนับสนุน  
การสร้างเสริมสุขภาพ



สำนักงานหลักประกันสุขภาพแห่งชาติ



สำนักบริหารยุทธศาสตร์สุขภาพวิถีชีวิตไทย  
Thailand Healthy Strategic Management Office

โครงการสร้างเสริมสนับสนุนความเข้มแข็งของ อสม และภาคีเครือข่าย

สู่สุขภาพดีวิถีใหม่ วิถีธรรม วิถีไทย วิถีเศรษฐกิจพอเพียง

ตามนโยบายสุขภาพดีวิถีใหม่ วิถีธรรม วิถีไทย วิถีเศรษฐกิจพอเพียง



พ.ศ. ๒๕๖๔ - ๒๕๗๐





## วัตถุประสงค์ของโครงการ

๑. เพื่อพัฒนาบทบาทของชมรม อสม.แห่งประเทศไทย ให้เป็นศูนย์กลางของเครือข่ายรวมพลังของ อสม.ทั่วประเทศ ในการขับเคลื่อนนโยบาย สธทศ. ให้ครอบคลุมประชาชนอย่างทั่วถึงต่อเนื่อง และยั่งยืน
๒. เพื่อพัฒนาบทบาทหน้าที่ของ อสม. ให้เป็นต้นแบบที่มีความรู้ ความเข้าใจและทักษะ เกี่ยวกับหลักการ สุขภาพดีวิถีใหม่ วิถีธรรม วิถีไทย วิถีเศรษฐกิจพอเพียง และสามารถถ่ายทอดให้ประชาชนในพื้นที่ รับผิดชอบเข้าใจและปฏิบัติตามได้อย่างต่อเนื่องและยั่งยืน



## วัตถุประสงค์ของโครงการ (ต่อ)

๓. เพื่อผลิตและพัฒนาเอกสารและสื่อประกอบการเรียนรู้ การดำเนินการโครงการฯ และการเผยแพร่ประชาสัมพันธ์และปฏิบัติตามได้อย่างต่อเนื่องและยั่งยืน
๔. เพื่อผลิตและพัฒนาเอกสารและสื่อประกอบการเรียนรู้การดำเนินการโครงการฯ และการเผยแพร่ประชาสัมพันธ์ทางอิเล็กทรอนิกส์ที่เหมาะสมและทั่วถึง



# ภาพลำดับของการจัดอบรม ติดตามและสนับสนุน เสริมพลังการดำเนินงานโครงการ

กรรมการชมรม อสม. แห่งประเทศไทย 2 คน / นักวิชาการ สช. สบส. 2 คน



กรรมการชมรม อสม. เขต(13 เขตๆละ 2 คน) / นักวิชาการ สบส. เขตสุขภาพ (13 เขตๆละ 2 คน)



กรรมการชมรม อสม. จังหวัด ( 77 จังหวัดๆละ 1 คน) / นักวิชาการที่รับผิดชอบงาน สสม. ของ สสจ. 1 คน



กรรมการชมรม อสม. อำเภอละ 1 คน /  
สาธารณสุขอำเภอหรือผู้ช่วย สสอ. 1 คน นักวิชาการที่รับผิดชอบงาน สสม. ของ สสอ. 1 คน รวม 2 คน



กรรมการชมรม อสม. ตำบลและกรรมการ รวม 2 คน (ตำบลที่มี ศสมช) /  
ผอ. รพสต. และพยาบาลหรือนักวิชาการ รวม 2 คน



ศสมช / อสม 3 คน ( 77 จังหวัด)

- ร่าง -



สำนักบริหารยุทธศาสตร์สุขภาพวิถีชีวิตไทย  
Thailand Healthy Strategic Management Office

โครงการอบรมสุขภาพดีวิถีใหม่ วิถีธรรม วิถีไทย วิถีเศรษฐกิจพอเพียง

สำหรับพระภิกษุและพระภิกษุณีที่มีภาวะเสี่ยงและอาหารโรคไม่ติดต่อเรื้อรัง

ปี ๒๕๖๔



Adobe Acrobat  
Document

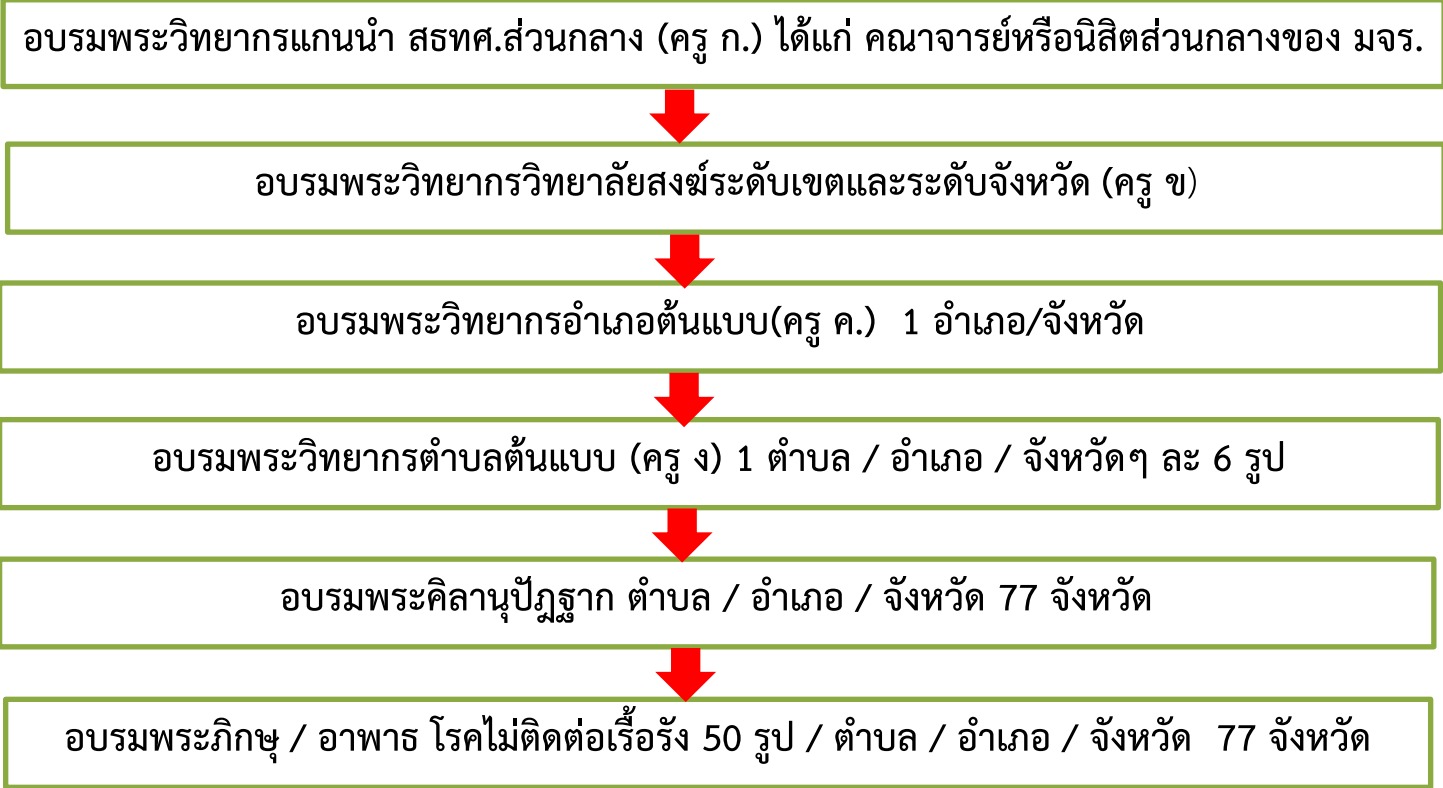


## วัตถุประสงค์ของโครงการ

๑. เพื่อสร้างวัดต้นแบบระดับอำเภอในการขับเคลื่อนสุขภาพดี วิถีธรรม วิถีไทย วิถีเศรษฐกิจพอเพียง ในการสร้างเสริมสุขภาพฯพระภิกษุสงฆ์และประชาชน โดยมีหมู่บ้าน/ชุมชน เป็นฐาน
๒. เพื่อสร้างพระวิทยากรระดับส่วนกลาง (ครู ก.) วิทยาลัยสงฆ์เขต/จังหวัด อำเภอ (ครู ข.) และ วิทยากรระดับตำบล (ครู ค.) ให้ครอบคลุมทุกตำบล
๓. เพื่อส่งเสริมและสนับสนุนให้จัดตั้งวัดเป็นศูนย์การเรียนรู้/การศึกษาดูงาน/ การฝึกอบรมและพัฒนา วิชาการ/นวัตกรรมการสุขภาพดี วิถีธรรม วิถีไทย วิถีเศรษฐกิจพอเพียง



# ภาพลำดับของการจัดอบรม ติดตาม และสนับสนุนเสริมพลังการดำเนินงานโครงการ สุขภาพดีวิถีใหม่ วิถีธรรม วิถีไทย วิถีเศรษฐกิจพอเพียง





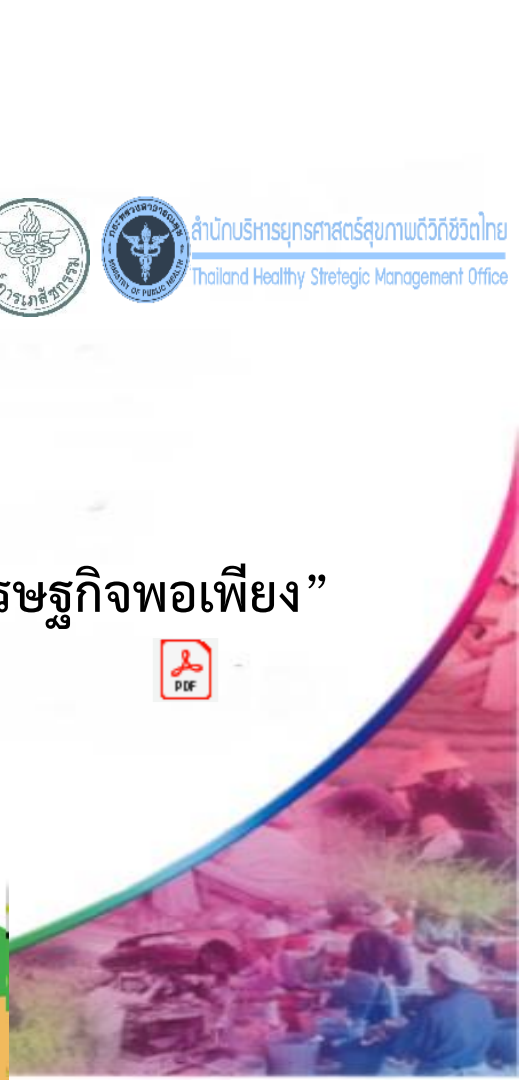
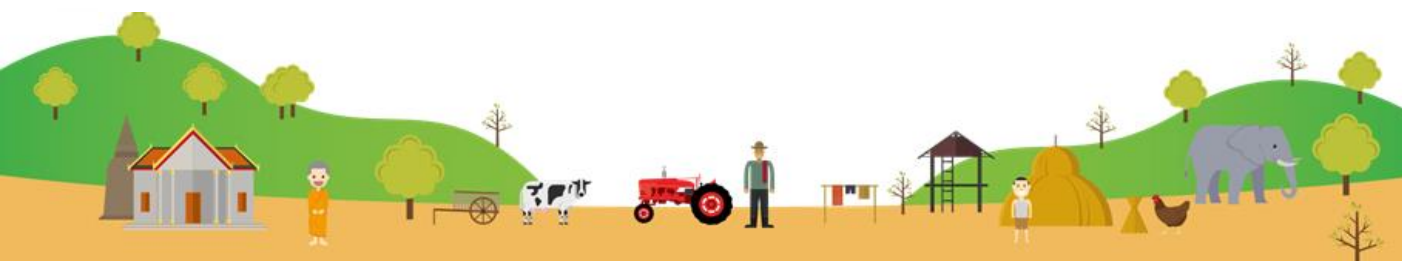
- ร่าง -



สำนักบริหารยุทธศาสตร์สุขภาพวิถีชีวิตไทย  
Thailand Healthy Strategic Management Office

## โครงการสัมมนาวิชาการ

“นโยบายแห่งชาติ สุขภาพดีวิถีใหม่ วิถีธรรม วิถีไทย วิถีเศรษฐกิจพอเพียง”



## วัตถุประสงค์ของโครงการ

๑. เพื่อเผยแพร่องค์ความรู้ สนับสนุนการขับเคลื่อนนโยบายสุขภาพดีวิถีใหม่ วิถีธรรม วิถีไทย วิถีเศรษฐกิจพอเพียง บนฐานการมีส่วนร่วมของประชาชน ภาคี ภาคส่วนต่างๆ ทั้งภาครัฐ และภาคเอกชน
๒. เพื่อนำเสนอแลกเปลี่ยนเรียนรู้ประสบการณ์และถอดบทเรียนการพัฒนาการดำเนินการตามนโยบายแห่งชาติ สุขภาพดีวิถีใหม่ วิถีธรรม วิถีไทย วิถีเศรษฐกิจพอเพียง
๓. เพื่อประชาสัมพันธ์ ประสานความร่วมมือเครือข่ายที่มีความสนใจในการดำเนินการ สุขภาพดีวิถีใหม่ วิถีธรรม วิถีไทย วิถีเศรษฐกิจพอเพียง



# ระเบียบวาระที่ ๓.๓

หลักสูตรต่าง ๆ ในการดูแลสุขภาพ  
ด้วยหลักสุขภาพดี วิธีใหม่ วิธีธรรม วิธีไทย วิธีเศรษฐกิจพอเพียง



# โครงสร้างหลักสูตรสุขภาพดีวิถีใหม่ วิถีธรรม วิถีไทย วิถีเศรษฐกิจพอเพียง (วิถี สธทศ.) สำหรับผู้สูงอายุ และผู้ป่วยโรคเรื้อรัง

## วัตถุประสงค์ของหลักสูตร เพื่อให้ผู้เข้าร่วมอบรม

- ๑) มีความรู้ความเข้าใจการดูแลสุขภาพตนเองด้วยวิถีใหม่ วิถีธรรม วิถีไทย วิถีเศรษฐกิจพอเพียง
- ๒) มีเจตนาที่ดีต่อการดูแลสุขภาพของตนเอง ครอบครัว และชุมชน
- ๓) มีทักษะและสามารถถ่ายทอดในการนำไปปฏิบัติดูแลสุขภาพตนเอง ครอบครัวและชุมชน ด้วยหลักสูตรสุขภาพดีวิถีใหม่ วิถีธรรม วิถีไทย วิถีเศรษฐกิจพอเพียง

**หน่วยการเรียนรู้ที่ ๑ วิชาแกน (Core Module)**  
กรอบแนวคิดและหลักการดูแลสุขภาพดีวิถีใหม่ วิถีธรรม  
วิถีไทย วิถีเศรษฐกิจพอเพียง (วิถี สธทศ.) (๓ส. ๓อ. ๑น.)  
ชุดวิชาแกน (Core Module) ได้แก่

- หลักการและเหตุผล การดูแลสุขภาพตนเองด้วย วิถี สธทศ.
- การดูแลสุขภาพตนเองด้วยหลักวิถี สธทศ.

โดยสร้างพลังจิต เสริมพลังกาย สู้สุขภาพและคุณภาพชีวิตที่ยั่งยืน

- การน้อมนำหลักธรรม บูรณาการกับการแพทย์แผนปัจจุบัน การแพทย์แผนไทย และการแพทย์ทางเลือกในการดูแลสุขภาพ
- แนวทางการดูแลสุขภาพตนเองวิถีเศรษฐกิจพอเพียง
- เครื่องมือการดูแลสุขภาพตนเองด้วยหลักวิถี สธทศ. (๓ส. ๓อ. ๑น.)

**หน่วยการเรียนรู้ที่ ๒**  
วิชา ๓ส. วิถี สธทศ.

- สวดมนต์
- สมาธิ
- สันทนาธรรม

**หน่วยการเรียนรู้ที่ ๓**  
วิชา ๓อ. วิถี สธทศ.

- อาหาร
- ออกกำลังกาย
- อารมณ์

**หน่วยการเรียนรู้ที่ ๔**  
วิชา ๑น. วิถี สธทศ.

- นาฬิกาชีวิต

**หน่วยการเรียนรู้ที่ ๕**  
วิชาการบริหารจัดการหลักสูตร วิถี สธทศ.

- จัดทำแผนบูรณาการในการดำเนินงาน
- พัฒนาหลักสูตรและแนวทางการดำเนินงานเทคนิคทักษะการถ่ายทอดความรู้บริหารกาย จิต กลุ่มสัมพันธ์
- การติดตามประเมินผล
- การถอดบทเรียน
- การเผยแพร่ประชาสัมพันธ์ และขยายผล

## วัตถุประสงค์ของหลักสูตร เพื่อให้ผู้เข้าร่วมอบรม

- ๑) มีความรู้ความเข้าใจการดูแลสุขภาพตนเองด้วยวิถีใหม่ วิถีธรรม วิถีไทย วิถีเศรษฐกิจพอเพียง
- ๒) มีเจตนาที่ดีต่อการดูแลสุขภาพของตนเอง ครอบครัว และชุมชน
- ๓) มีทักษะและสามารถถ่ายทอดในการนำไปปฏิบัติดูแลสุขภาพตนเอง ครอบครัวและชุมชน ด้วยหลักวิถีธรรม วิถีไทย วิถีเศรษฐกิจพอเพียง

## กลุ่มเป้าหมาย

- ๑) บุคลากรด้านสุขภาพทั้งรัฐและเอกชน
- ๒) ประชาชนผู้สนใจที่ผ่านการอบรมหลักสูตรการดูแลสุขภาพด้วยหลักวิถีธรรม วิถีไทย วิถีเศรษฐกิจพอเพียง/ผู้นำชุมชน/นักบวช พระผู้นำศาสนา/ผู้บริหาร บุคลากรด้านการศึกษา/เจ้าหน้าที่องค์กรปกครองส่วนท้องถิ่น และภาคีเครือข่ายอื่นๆ ที่เกี่ยวข้อง



## โครงการสร้างเสริม

สุขภาพดี วิถีธรรม วิถีไทย วิถีเศรษฐกิจพอเพียง  
สำหรับกลุ่มวัยทำงาน และวัยก่อนเข้าสู่การเป็นผู้สูงอายุ  
(Pre-aging) ในศูนย์สุขภาพดีวัยทำงาน (Wellness Center)



# กรอบการดำเนินงาน

ประชากร  
กลุ่มเป้าหมาย

ตรวจคัดกรองสุขภาพ



วิเคราะห์ / วินิจฉัยปัญหา / ภาวะพร่องทางสุขภาพ

ออกแบบโปรแกรม 3ส 3น 1น ตามสภาพปัญหาที่เลือกด้วยตนเอง

วิถีธรรม วิถีไทย วิถีเศรษฐกิจพอเพียง

- สวดมนต์
- สมาธิ
- ศาสนสถาน
- อาหาร
- ออกกำลังกาย
- อารมณ์
- นาฬิกาชีวิต

## วัตถุประสงค์ของหลักสูตร เพื่อให้ผู้เข้าร่วมอบรม

- ๑) มีความรู้ความเข้าใจการดูแลสุขภาพด้วยหลักวิถีธรรม วิถีไทย วิถีเศรษฐกิจพอเพียง
- ๒) มีทักษะ และเจตคติในการจัดการสุขภาพตนเองด้วยหลักวิถีธรรม วิถีไทย วิถีเศรษฐกิจพอเพียง ในการสร้างเสริมสุขภาพป้องกันและควบคุมโรคไม่ติดต่อเรื้อรังได้อย่างมีประสิทธิภาพและประสิทธิผลอย่างต่อเนื่องและยั่งยืน

## เป้าหมาย(ประชากร)

- ๑) กลุ่มวัยทำงาน (Working age) และวัยก่อนเข้าสู่การเป็นผู้สูงอายุ (Pre-aging) อายุ ๑๕ – ๕๙ ปี ผู้ที่มีภาวะเสี่ยงโรคไม่ติดต่อเรื้อรัง (เบาหวาน ความดันโลหิตสูง ไขมันในเลือดสูง) ซึ่งผ่านการประเมินว่ามีความเสี่ยงมาแล้ว อย่างน้อยวิธีใดวิธีหนึ่ง อันได้แก่ ค่า BMI เกิน ๒๕ kg/m<sup>2</sup> และหรือเส้นรอบเอวมากกว่า ส่วนสูงหารสอง (เซนติเมตร)
- ๒) ผู้ที่มีสุขภาพที่ดี และมีความสนใจในการดูแลสุขภาพให้แข็งแรง ป้องกันการเข้าสู่กลุ่มเสี่ยงหรือกลุ่มผู้ป่วยโรคไม่ติดต่อเรื้อรัง (NCDs) ในกลุ่มพนักงานขององค์กร

สุขภาพดี วิถีธรรม วิถีไทย วิถีเศรษฐกิจพอเพียง  
สำหรับกลุ่มวัยทำงาน และวัยก่อนเข้าสู่การเป็นผู้สูงอายุ

ครั้งที่ ๑

สวดมนต์

หลักประโยชน์ของ  
การสวดมนต์  
สวดมนต์เข้า-เย็น  
บทสวดมนต์แม่เมตตา

ตรวจคัดกรองสุขภาพ

ครั้งที่ ๒

สมาธิ

ฝึกเจริญสมาธิในรูปแบบหลัง  
สวดมนต์เช้า ๕-๑๐ นาที  
ฝึกเจริญสมาธิในชีวิตประจำวัน  
ฝึกสมาธิก่อนนอน ๒๐-๓๐ นาที

ประเมินความสุข

ครั้งที่ ๓

สันทนาการ

ฝึกการฟังอย่างมีสติ  
สังคหวัตถุ ๔  
ศีล ๕ (มุสาวาท)  
พรหมวิหาร ๔ (อุเบกขา)  
มงคล ๓๘  
การพูดคุยในครอบครัว  
ตอนเย็นหรือก่อนนอน

ประเมินความเครียด

ครั้งที่ ๔

อาหาร

การกินอาหารพืชเป็นหลัก  
แบบไขมันต่ำ  
หลักโภชนาการวิถีพุทธ  
อาหารแปรรูปกุศลสัญญา

ประเมิน

สุขภาพ,BMI,BP,Pulse

สุขภาพดี วิถีธรรม วิถีไทย วิถีเศรษฐกิจพอเพียง  
สำหรับกลุ่มวัยทำงาน และวัยก่อนเข้าสู่การเป็นผู้สูงอายุ

ครั้งที่ ๕

ออกกำลังกาย

สติปัญญา ๔

การเดินจงกรมแบบเดินเร็ว ๑๐ นาที วันละ ๓ ครั้ง  
เดินเร็ว ๓๐ นาที/วัน เดิน ๑๐,๐๐๐ ก้าว/วัน

เดินสมาธิ / ฟีกสติ

การยืดเหยียดวิถีพุทธ มณีเวช

สมาธิบำบัด SKT

ประเมินสมรรถภาพร่างกาย  
ชีพจรขณะพัก / ออกกำลังกาย

ครั้งที่ ๖

อารมณ์

หลักธรรมในการจัดการ

อารมณ์และความเครียด

พรหมวิหาร ๔ หิริโอตตปปะ

ไตรลักษณ์ มรรค ๘

หลักธรรมในการสร้างความเพียร

หลักธรรมในการล้างกิเลส

การฝึกทำร้ายและการทรงตัว

ประเมินการฝึกสติใน  
ชีวิตประจำวัน ประเมินการทรงตัว

ครั้งที่ ๗

นาฬิกาชีวิต

หลักนาฬิกาชีวภาพ  
(Circadian rhythm)

นาฬิกาชีวิตวิถีพุทธ

ประเมินนาฬิกาชีวิต

ประเมิน Body Composition,

BP,Pulse,BMI,

ประเมินสมรรถภาพร่างกาย

ผลตรวจเลือด



# โครงสร้างหลักสูตรอบรมข้าราชการ ครองตน ครองคน ครองงาน วิถีธรรม วิถีไทย วิถีเศรษฐกิจพอเพียง

## ชุดวิชาแกน (Core Module)

หลักเกณฑ์/ ตัวชี้วัด / หลักการ ๘ องค์ประกอบ คือ

- |                             |                              |
|-----------------------------|------------------------------|
| ๑) ก.พ.                     | ๒) มาตรฐานจรรยาบรรณข้าราชการ |
| ๓) ศาสนธรรม                 | ๔) วัฒนธรรมไทย               |
| ๕) ปรัชญาของเศรษฐกิจพอเพียง | ๖) MOPH                      |
| ๗) นโยบายปลัด กระทรวง สธ.   | ๘) 3ส. 3อ. 1น.               |



### ครองตน

วิถีธรรม วิถีไทย วิถีเศรษฐกิจพอเพียง

หลักเกณฑ์/ ตัวชี้วัด / หลักการ ๘ องค์ประกอบ  
เฉพาะที่เกี่ยวข้อง

กิจกรรมเรียนรู้

### ครองคน

วิถีธรรม วิถีไทย วิถีเศรษฐกิจพอเพียง

หลักเกณฑ์/ ตัวชี้วัด / หลักการ ๘ องค์ประกอบ  
เฉพาะที่เกี่ยวข้อง

กิจกรรมฝึกปฏิบัติ

### ครองงาน

วิถีธรรม วิถีไทย วิถีเศรษฐกิจพอเพียง

หลักเกณฑ์/ ตัวชี้วัด / หลักการ ๘ องค์ประกอบ  
เฉพาะที่เกี่ยวข้อง

กิจกรรมประเมินผล

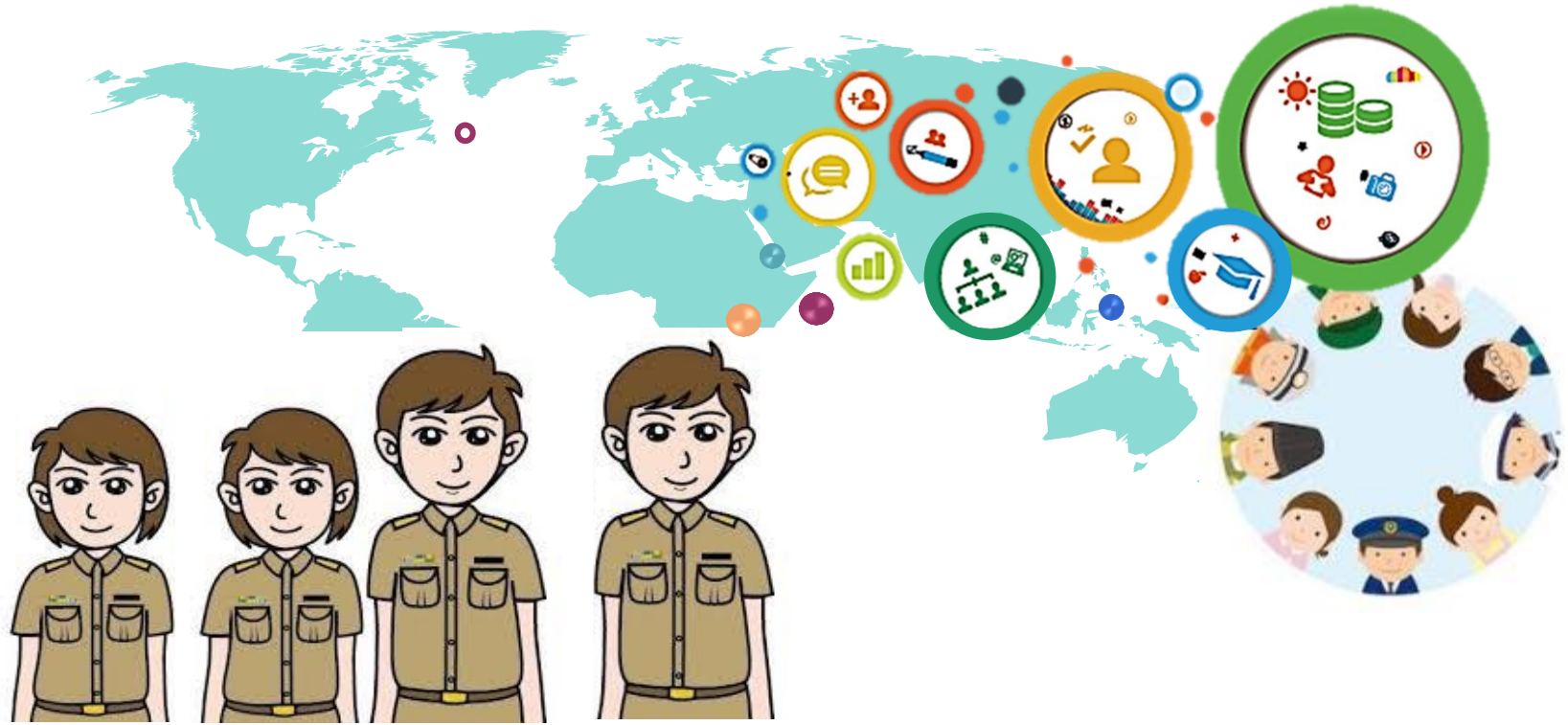
ทรัพยากรสนับสนุนอาจารย์ เอกสารประกอบ สื่อสารสนเทศ งบประมาณ

บุคลากรกระทรวงสาธารณสุขมีความสุขและมีคุณภาพชีวิตดี วิถีใหม่ มีคุณธรรม จริยธรรม อย่างมั่นคง มั่งคั่ง และยั่งยืน





หน่วยการเรียนรู้หลักสูตรการเป็นข้าราชการที่ดีของกระทรวงสาธารณสุข :  
ครองตน ครองคน ครองงาน วิถีธรรม วิถีไทย วิถีเศรษฐกิจพอเพียง







# โครงสร้างหลักสูตร

หลักสูตรการเป็นข้าราชการที่ดีของกระทรวงสาธารณสุข : ครองตน ครองคน  
ครองงาน วิถีธรรม วิถีไทย วิถีเศรษฐกิจพอเพียง เป็นหลักสูตรเสริมสร้างความรู้แก่  
ข้าราชการสังกัดกระทรวงสาธารณสุขให้มีคุณลักษณะ “ข้าราชการที่ดี” โครงสร้าง  
หลักสูตรประกอบด้วย ๔ หน่วยการเรียนรู้ รวม ๒๑ ชั่วโมง (๓ วันทำการ)  
ดังรายละเอียดต่อไปนี้





# หน่วยการเรียนรู้ที่ ๑

กรอบแนวคิดและโครงสร้างหลักสูตรอบรมข้าราชการ ครองตน ครองคน ครองงาน วิถีธรรม วิถีไทย

วิถีเศรษฐกิจพอเพียง

- ๑) กิจกรรมกลุ่มสัมพันธ์ บริหารกาย บริหารจิต
- ๒) แนวคิดสุขภาพดีวิถีธรรม
- ๓) ระเบียบและหลักเกณฑ์ข้าราชการพลเรือน
- ๔) วิถีธรรม วิถีไทย วิถีเศรษฐกิจพอเพียง และค่านิยมหลักคนไทย ๑๒ ประการ
- ๕) คุณธรรมและจริยธรรมข้าราชการ
- ๖) ค่านิยมกระทรวงสาธารณสุข (MOPH Core Value) และนโยบายปลัดกระทรวงสาธารณสุข





## หน่วยการเรียนรู้ที่ ๒

การครองตน วิถีธรรม วิถีไทย และวิถีเศรษฐกิจพอเพียงด้านทฤษฎีและกิจกรรมกลุ่ม

๑) การครองตน ตามระเบียบและหลักเกณฑ์ข้าราชการพลเรือน

๒) การครองตน ตามคุณธรรมและจริยธรรมข้าราชการ

๓) การครองตน ตามหลักสุขภาพดีวิถีธรรม วิถีไทย วิถีเศรษฐกิจพอเพียง

๔) การครองตน ตามค่านิยมหลักคนไทย ๑๒ ประการ

๕) การครองตน ตามค่านิยมกระทรวงสาธารณสุข

(MOPH Core Value) และนโยบายปลัดกระทรวง





# หน่วยการเรียนรู้ที่ ๓

**การครองคน** วิถีธรรม วิถีไทย และวิถีเศรษฐกิจพอเพียง ด้านทฤษฎีและกิจกรรมกลุ่ม

- ๑) การครองคน ตามระเบียบและหลักเกณฑ์ข้าราชการพลเรือน
- ๒) การครองคน ตามคุณธรรมและจริยธรรมข้าราชการ
- ๓) การครองคน ตามหลักสุขภาพดีวิถีธรรม วิถีไทย วิถีเศรษฐกิจพอเพียง
- ๔) การครองคน ตามค่านิยมหลักคนไทย ๑๒ ประการ
- ๕) การครองคน ตามค่านิยมกระทรวงสาธารณสุข  
(MOPH Core Value) และนโยบายปลดกระทรวง





# หน่วยการเรียนรู้ที่ ๔

การครองงาน วิถีธรรม วิถีไทย และวิถีเศรษฐกิจพอเพียงด้านทฤษฎีและกิจกรรมกลุ่ม

- ๑) การครองงาน ตามระเบียบและหลักเกณฑ์ข้าราชการพลเรือน
- ๒) การครองงาน ตามคุณธรรมและจริยธรรมข้าราชการ
- ๓) การครองงาน ตามหลักสุขภาพดีวิถีธรรม วิถีไทย วิถีเศรษฐกิจพอเพียง
- ๔) การครองงาน ตามค่านิยมหลักคนไทย ๑๒ ประการ
- ๕) การครองงาน ตามค่านิยมกระทรวงสาธารณสุข  
(MOPH Core Value) และนโยบายปลัดกระทรวง





โครงการผลิตบุคลากร หลักสูตรประกาศนียบัตร  
สาธารณสุขศาสตร์ วิชาชีพ (บัณฑิตศึกษา)  
พุทธศักราช ๒๕๖๔





## วัตถุประสงค์

เพื่อให้บัณฑิตมีความรู้ทางทฤษฎี และการปฏิบัติทางเทคนิคเชิงลึกภายใต้ขอบเขตของงานวิชาชีพทางสาธารณสุขศาสตร์ที่มีพื้นฐานสำคัญมาจากพุทธศาสนา และมีทักษะด้านการสร้างเสริมสุขภาพ การป้องกันโรคในทุกๆ ระดับของการรักษาพยาบาล โดยใช้ความรู้และทักษะที่สำคัญเรื่อง สุขภาพดีวิถีใหม่ วิถีธรรม วิถีไทย และวิถีเศรษฐกิจพอเพียง ในการดำรงชีวิต และการทำงานในวิชาชีพของตนเอง ตลอดจนสามารถศึกษาค้นคว้าเพิ่มเติมหรือศึกษาต่อในระดับที่สูงขึ้นได้

## กลุ่มเป้าหมาย

เป็นผู้สำเร็จการศึกษาปริญญาตรีทางวิทยาศาสตร์สุขภาพ  
เช่น สาธารณสุขศาสตร์ พยาบาลศาสตร์ โภชนาการและกำหนดอาหาร  
กายภาพบำบัด เป็นต้น





## หน่วยงานที่รับผิดชอบ

- สำนักบริหารยุทธศาสตร์สุขภาพดีวิถีชีวิตไทย สำนักงานปลัดกระทรวงสาธารณสุข
- สถาบันพระบรมราชชนก สำนักงานปลัดกระทรวงสาธารณสุข กระทรวงสาธารณสุข
- มหาวิทยาลัยมหาจุฬาลงกรณราชวิทยาลัย (มจร.)
- มูลนิธิอุทกภัย สุดสุข





# โครงการผลิตบุคลากร หลักสูตรประกาศนียบัตร สาธารณสุขศาสตร์ วิชาชีพ (บัณฑิตศึกษา) พุทธศักราช ๒๕๖๔

## โครงสร้างหลักสูตร

โครงสร้างหลักสูตรประกาศนียบัตรสาธารณสุขศาสตร์ วิชาชีพ (บัณฑิตศึกษา) พุทธศักราช ๒๕๖๔  
โครงสร้างหลักสูตร หน่วยกิตรวมตลอดหลักสูตรไม่น้อยกว่า ๒๖ หน่วยกิต แบ่งออกเป็นหมวด และกลุ่มวิชาที่  
สอดคล้องกับเกณฑ์มาตรฐานหลักสูตรระดับบัณฑิตศึกษา พุทธศักราช ๒๕๕๘

### ๑. หมวดวิชาบังคับ

๑. สาธารณสุขในพระไตรปิฎก
๒. พุทธศาสนากับสาธารณสุข
๓. พุทธศาสนากับพหุปัญญา  
สุขภาพร่วมสมัย

### ๒. หมวดวิชาเฉพาะ

๑. วิทยาการระบาดและการควบคุม ป้องกันโรค  
ตามวิชาชีพ
๒. อนามัยสิ่งแวดล้อมและอาชีวอนามัยตามวิชาชีพ
๓. ระเบียบวิธีวิจัยด้านพุทธสาธารณสุขศาสตร์
๔. สุขภาพดีวิถีใหม่ วิถีธรรม วิถีไทย และวิถี  
เศรษฐกิจพอเพียง

### ๓. วิชาเลือก

๑. สัมมนาพุทธสาธารณสุขศาสตร์
๒. การฝึกปฏิบัติการในการสร้างเสริมสุขภาพและการ  
ป้องกันโรคโดยใช้หลักวิชาสุขภาพดีวิถีใหม่ วิถีธรรม  
วิถีไทย และวิถีเศรษฐกิจพอเพียง
๓. การพัฒนาเครือข่ายระบบสุขภาพดีวิถีพุทธ
๔. เศรษฐศาสตร์สาธารณสุขตามแนวพุทธธรรม
๕. หลักพุทธศาสนาในการประเมินระบบบริการ  
สาธารณสุข



สำนักบริหารยุทธศาสตร์สุขภาพวิถีชีวิตไทย  
Thailand Healthy Strategic Management Office

โครงการอบรมสุขภาพดีวิถีใหม่ วิถีธรรม วิถีไทย วิถีเศรษฐกิจพอเพียง  
สำหรับพระวิทยากรและพระภิกษุที่มีภาวะเสี่ยงและอาหารโรคไม่ติดต่อเรื้อรัง ปี ๒๕๖๔



วัตถุประสงค์ของหลักสูตร เพื่อให้ผู้เข้าร่วมอบรม

1. เพื่อสร้างวัดต้นแบบระดับอำเภอในการขับเคลื่อนสุขภาพดี วิถีธรรม วิถีไทย วิถีเศรษฐกิจพอเพียง ในการสร้างเสริมสุขภาพพระภิกษุสงฆ์ และประชาชน โดยมีหมู่บ้าน/ชุมชน เป็นฐาน
2. เพื่อสร้างพระวิทยากรระดับส่วนกลาง (ครู ก.) วิทยาลัยสงฆ์เขต/จังหวัด อำเภอ (ครู ข.) และวิทยากรระดับตำบล (ครู ค.) ให้ครอบคลุมทุกตำบล
3. เพื่อส่งเสริมและสนับสนุนให้จัดตั้งวัดเป็นศูนย์การเรียนรู้/การศึกษาดูงาน/ การฝึกอบรมและพัฒนาวิชาการ/นวัตกรรมการสุขภาพดี วิถีธรรม วิถีไทย วิถีเศรษฐกิจพอเพียง

หน่วยการเรียนรู้ที่ ๑ วิชาแกน (Core Module)

กรอบแนวคิดและหลักการดูแลสุขภาพดีวิถีใหม่ วิถีธรรม  
วิถีไทย วิถีเศรษฐกิจพอเพียง (วิถี สธทศ.) (๓ส. ๓อ. ๑น.)

ชุดวิชาแกน (Core Module) ได้แก่

- หลักการและเหตุผล การดูแลสุขภาพตนเองด้วย วิถี สธทศ.
- การดูแลสุขภาพตนเองด้วยหลักวิถี สธทศ.
- โดยสร้างพลังจิต เสริมพลังกาย สู้สุขภาพและคุณภาพชีวิตที่ยั่งยืน
- การน้อมนำหลักธรรม บูรณาการกับการแพทย์แผนปัจจุบัน การแพทย์แผนไทย และการแพทย์ทางเลือกในการดูแลสุขภาพ
- แนวทางการดูแลสุขภาพตนเองวิถีเศรษฐกิจพอเพียง
- เครื่องมือการดูแลสุขภาพตนเองด้วยหลักวิถี สธทศ. (๓ส. ๓อ. ๑น.)

หน่วยการเรียนรู้ที่ ๒

วิชา ๓ส. วิถี สธทศ.

- สวดมนต์
- สมาธิ
- สันทนาธรรม

หน่วยการเรียนรู้ที่ ๓

วิชา ๓อ. วิถี สธทศ.

- อาหาร
- ออกกำลังกาย
- อารมณ์

หน่วยการเรียนรู้ที่ ๔

วิชา ๑น. วิถี สธทศ.

- นาฬิกาชีวิต

หน่วยการเรียนรู้ที่ ๕

วิชาการบริหารจัดการหลักสูตร วิถี สธทศ.

- จัดทำแผนบูรณาการในการดำเนินงาน
- พัฒนาหลักสูตรและแนวทางการดำเนินงานเทคนิคทักษะการถ่ายทอด
- การสร้างวัดต้นแบบระดับอำเภอในการขับเคลื่อน สธทศ.
- การส่งเสริมและสนับสนุนในการจัดตั้งวัดเป็นศูนย์การเรียนรู้ สธทศ.
- การติดตามประเมินผล
- การถอดบทเรียน
- การเผยแพร่ประชาสัมพันธ์ และขยายผล



## ๑. วัตถุประสงค์ของโครงการ

๑.๑ เพื่อสร้างวัดต้นแบบระดับอำเภอในการขับเคลื่อนสุขภาพดี

วิถีธรรม วิถีไทย วิถีเศรษฐกิจพอเพียง ในการสร้างเสริมสุขภาพฯพระภิกษุสงฆ์และประชาชน โดยมีหมู่บ้าน/ชุมชน เป็นฐาน

๑.๒ เพื่อสร้างพระวิทยากรระดับส่วนกลาง (ครู ก.) วิทยาลัยสงฆ์เขต/จังหวัด อำเภอ (ครู ข.) และวิทยากรระดับตำบล (ครู ค.) ให้ครอบคลุมทุกตำบล

๑.๓ เพื่อส่งเสริมและสนับสนุนให้จัดตั้งวัดเป็นศูนย์การเรียนรู้/การศึกษาดูงาน/การฝึกอบรมและพัฒนาวิชาการ/นวัตกรรมการสุขภาพดี วิถีธรรม วิถีไทย วิถีเศรษฐกิจพอเพียง



## ๒. กลุ่มเป้าหมาย

### ๒.๑ เป้าหมายพื้นที่ คือ

๒.๑.๑ วัดทุกตำบล

๒.๑.๒ เกิดศูนย์การเรียนรู้/การศึกษาดูงาน ฯ อย่างน้อย ๑ แห่ง

### ๒.๒. กลุ่มประชากรเป้าหมาย คือ

๒.๒.๑ อบรมพระวิทยากรแกนนำสุขภาพดี วิถีธรรม วิถีไทย วิถีเศรษฐกิจพอเพียง ส่วนกลาง  
(ครู ก) ได้แก่ อาจารย์หรือนิสิต ส่วนกลาง จำนวน ๓๐ รูป

๒.๒.๒ อบรมพระวิทยากรวิทยาลัยสงฆ์ระดับเขตและระดับจังหวัด(ครู ข.) วิทยาลัยสงฆ์ ๖๑ แห่ง  
จังหวัดละ ๑๐ รูป

๒.๒.๓ อบรมพระคิลานุปัฏฐากและหรือพระวิทยากรระดับอำเภอและตำบล (ครู ค. ) อำเภอละ ๑๐ รูป

**แผนภาพที่ ๑ : กรอบแนวคิดกระบวนการดำเนินงานและเป้าหมายพื้นที่พัฒนา ในโครงการอบรมสุขภาพดีวิถีใหม่ วิถีธรรม วิถีไทย วิถีเศรษฐกิจพอเพียง สำหรับพระวิทยากรและพระภิกษุที่มีภาวะเสี่ยงและอาหารโรคมืดต่อเรือรัง ปี ๒๕๖๔ จังหวัด .....**

**สำนักงานปลัดกระทรวงสาธารณสุข : มหาวิทยาลัยมหาจุฬาลงกรณราชวิทยาลัย (มจร.) จ.ปทุมธานี**

คณะกรรมการร่วมดำเนินงาน  
โครงการความร่วมมือระหว่าง  
สำนักงานปลัดกระทรวงสาธารณสุข  
และมหาวิทยาลัยมหาจุฬาลงกรณ  
ราชวิทยาลัย (มจร.) จ.ปทุมธานี

จัดทำหลักสูตรอบรมพระวิทยากร  
สุขภาพดี วิถีธรรม  
วิถีไทย วิถีเศรษฐกิจพอเพียง

จัดทำคู่มือการเรียนการสอน

ออกแบบแนวทางและเครื่องมือ  
การขับเคลื่อนโครงการอบรมพระ  
วิทยากร สุขภาพดี วิถีธรรม วิถีไทย  
วิถีเศรษฐกิจพอเพียง

อบรมพระวิทยากรแกนนำ  
สุขภาพดี  
วิถีธรรม วิถีไทย วิถีเศรษฐกิจ  
พอเพียง ส่วนกลาง (ครู ก)  
ได้แก่ อาจารย์หรือนิสิต  
ส่วนกลาง จำนวน 30 รูป

อบรมพระวิทยากรวิทยาลัยสงฆ์ระดับ  
เขตและระดับจังหวัด(ครู ข.)  
วิทยาลัยสงฆ์ ๖๑ แห่งจังหวัดละ ๑๐ รูป

อบรมพระคิลานุปัฏฐากและหรือพระ  
วิทยากรระดับอำเภอ และตำบล  
อำเภอละ ๑๐ รูป

ร่วมกับหน่วยบริการสาธารณสุขในการบูรณา  
การงาน/ คน/ สิ่งของ/ พื้นที่/ เวลา  
งบประมาณจากส่วนราชการ กองทุนสุขภาพ  
ตำบล องค์กรปกครองส่วนท้องถิ่น องค์กร  
เอกชน องค์กรประชาชน ในการร่วมดำเนินงาน

จัดอบรมปรับเปลี่ยนพฤติกรรมสร้างสุขภาพป้องกัน  
และควบคุมโรคเบาหวาน/ความดันโลหิตสูง  
กลุ่มเป้าหมาย พระสงฆ์ระดับอำเภอและระดับ  
ตำบล

ทีมพระวิทยากรจัดอบรมประชาชนผู้มีภาวะเสี่ยง  
และผู้ป่วยโรคเบาหวานและความดัน โลหิตสูง  
ร้อยละ ๘๐ ของ จำนวนทั้งหมด จากประชากรแต่  
ละตำบลในอำเภอ

- ผลลัพธ์และผลกระทบ**
๑. พระวิทยากรอำเภอและตำบล  
มีสมรรถนะในการอบรมและ  
บริหารจัดการเผยแพร่ขยาย  
ผลโครงการ
  ๒. พระภิกษุและประชากร  
เป้าหมายมีภาวะความเป็นอยู่  
สุขภาพและคุณภาพชีวิตดีขึ้น
    - ๒.๑ ลดอัตราการเกิดโรค  
เรือรังรายใหม่
    - ๒.๒ ลดการเกิดโรคแทรกซ้อน  
ในผู้ป่วยโรคเรือรังและอื่นๆ
    - ๒.๓ ลดการแออัดใน  
โรงพยาบาล
    - ๒.๔ ลดปริมาณการใช้ยารักษา  
โรคเรือรัง
    - ๒.๕ ลดค่าใช้จ่ายในการสร้าง  
เสริมสุขภาพป้องกันและ  
รักษาโรคเรือรังของบุคคล  
ครอบครัว ชุมชน สังคม
  ๓. ทุกอำเภอมีวัดต้นแบบ  
ต้นแบบสุขภาพดีฯ เป็นศูนย์  
การเรียนรู้ขยายผลยั่งยืน

โครงการจัดตั้งศูนย์การเรียนรู้  
เครือข่าย บวร. คุณภาพ คุณธรรม วัดพุทธปัญญา จังหวัดนนทบุรี



# กรอบแนวคิดโครงการจัดตั้งศูนย์การเรียนรู้ฯ วัดพุทธปัญญา จังหวัดนนทบุรี

## กรอบแนวคิด

เครือข่าย	คุณภาพ	คุณธรรม	เครื่องมือ		
หมู่บ้าน/ ชุมชน (บ.)	<ul style="list-style-type: none"> <li>- สุขภาพดี</li> <li>- สัจคม ศิลปะวัฒนธรรมดี</li> <li>- สิ่งแวดล้อมดี</li> </ul>	<ul style="list-style-type: none"> <li>- คุณภาพชีวิตดี</li> <li>- เศรษฐกิจพอเพียง</li> </ul>	<ul style="list-style-type: none"> <li>- ไตรสิกขา</li> <li>- พละ 5</li> <li>- สาราณียธรรม 4,6</li> <li>- ขรวาจาธรรม 4</li> </ul>	<ul style="list-style-type: none"> <li>- อิทธิบาท 4</li> <li>- ทศ 6</li> </ul>	<ul style="list-style-type: none"> <li>- 3ส.3อ.1น.</li> <li>- วิถีธรรม วิถีไทย วิถีเศรษฐกิจพอเพียง (วิถี ธ.ท.ศ.)</li> <li>- หลักเกณฑ์หมู่บ้านต้นแบบสุขภาพดี</li> <li>- วิถีธรรม วิถีไทย วิถีเศรษฐกิจพอเพียง</li> </ul>
วัด (ว.)	<ul style="list-style-type: none"> <li>- สุขภาพดี</li> <li>- เผยแผ่ภารกิจของศาสนา</li> <li>- สิ่งแวดล้อมดี</li> </ul>	<ul style="list-style-type: none"> <li>- คุณภาพชีวิตดี</li> <li>- สัจคมสงเคราะห์ดี</li> </ul>	<ul style="list-style-type: none"> <li>- พระธรรมวินัยสำหรับบรรพชิต</li> </ul>	<ul style="list-style-type: none"> <li>- 3ส.3อ.1น.</li> <li>- วิถีธรรม วิถีไทย วิถีเศรษฐกิจพอเพียง (วิถี ธ.ท.ศ.)</li> <li>- ประยุกต์</li> <li>- หลักเกณฑ์วัดส่งเสริมสุขภาพ</li> </ul>	
โรงเรียน (ร.)	<ul style="list-style-type: none"> <li>- สุขภาพดี</li> <li>- สัจคม ศิลปะวัฒนธรรมดี</li> <li>- สิ่งแวดล้อมดี</li> </ul>	<ul style="list-style-type: none"> <li>- คุณภาพชีวิตดี</li> <li>- เศรษฐกิจพอเพียง</li> <li>- ประสิทธิผลและ</li> <li>- ประสิทธิภาพของการ</li> <li>- เรียนการสอน</li> </ul>	<ul style="list-style-type: none"> <li>- ไตรสิกขา</li> <li>- อิทธิบาท 4</li> <li>- พละ 5</li> <li>- คุณธรรมมาตรฐาน 8 ประการ</li> </ul>	<ul style="list-style-type: none"> <li>- 3ส.3อ.1น.</li> <li>- วิถีธรรม วิถีไทย วิถีเศรษฐกิจพอเพียง</li> <li>- (วิถี ธ.ท.ศ.)</li> <li>- หลักเกณฑ์โรงเรียน คุณภาพ คุณธรรม</li> </ul>	

# ระเบียบวาระที่ ๓.๔

การสัมมนานโยบายชาติ

สุขภาพดีวิถีใหม่ วิถีธรรม วิถีไทย วิถีเศรษฐกิจ พอเพียง







สำนักบริหารยุทธศาสตร์สุขภาพดิจิทัลไทย  
Thailand Healthy Strategic Management Office

กรมสนับสนุนบริการสุขภาพ  
Department of Health Service Support

กรมส่งเสริมการแพทย์  
Director of Community and Preventive Medicine

สำนักงานคณะกรรมการ  
สุขภาพแห่งชาติ



## กำหนดการสัมมนานโยบายชาติ

สุขภาพดีวิถีใหม่ วิถีธรรม วิถีไทย วิถีเศรษฐกิจพอเพียง

วันที่ 14 - 15 กรกฎาคม 2564 ณ โรงแรมมิราเคิล แกรนด์ คอนเวนชั่น





## ประเด็นหลัก (Main Theme) :

สุขภาพดีวิถีใหม่โดยสร้างพลังจิต เสริมพลังกาย

สู่สุขภาพและคุณภาพชีวิตที่ยั่งยืน (Good Mind to Good Body

for Sustainable Good New Normal Health and Well-Being)

**ประธาน :** นายอนุทิน ชาญวีรกูล รองนายกรัฐมนตรีและรัฐมนตรีว่าการ

กระทรวงสาธารณสุข



# รูปแบบการจัดประชุม

๑



## ๑. ห้องประชุม

จำนวน ๓๐๐ - ๕๐๐ คน

๒



## ๒. ผ่านระบบ Application Zoom

จำนวน ๑,๐๐๐ คน

๓



## ๓. Facebook Live

จำนวน ๑,๐๐๐ คน

# หน่วยงานสนับสนุนงบประมาณ



สำนักงานกองทุนสนับสนุนการสร้างเสริมสุขภาพ (สสส.)



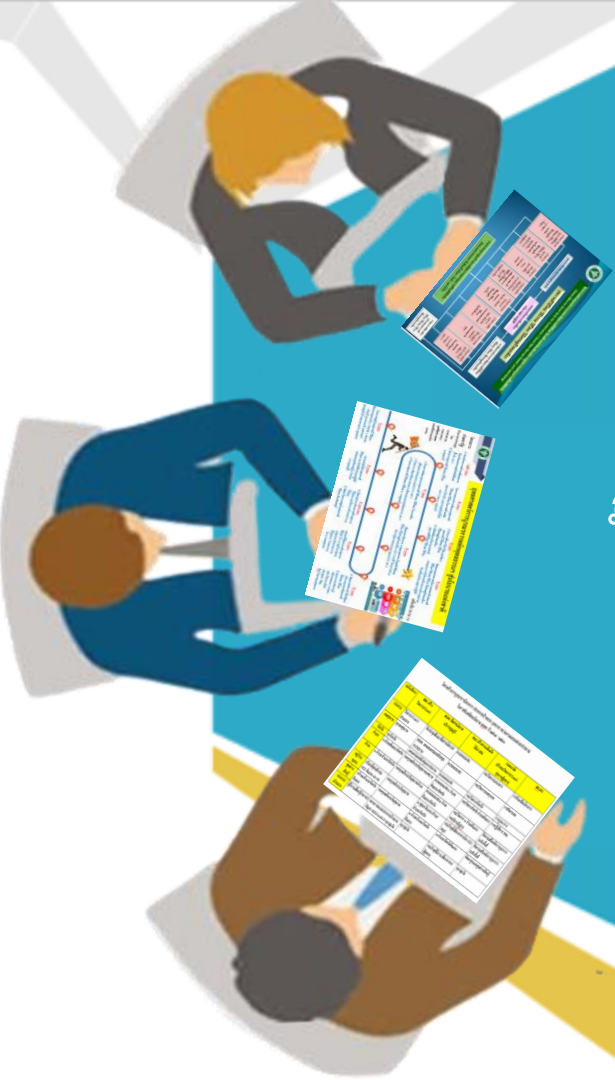
สำนักงานหลักประกันสุขภาพแห่งชาติ (สปสช.)



กระทรวงสาธารณสุข

# ระเบียบวาระที่ ๔.๑

ภารกิจการขับเคลื่อนการดำเนินการ สู่นโยบายสุขภาพดีวิถีใหม่  
วิถีธรรม วิถีไทย วิถีเศรษฐกิจพอเพียง ของหน่วยงานต่างๆ



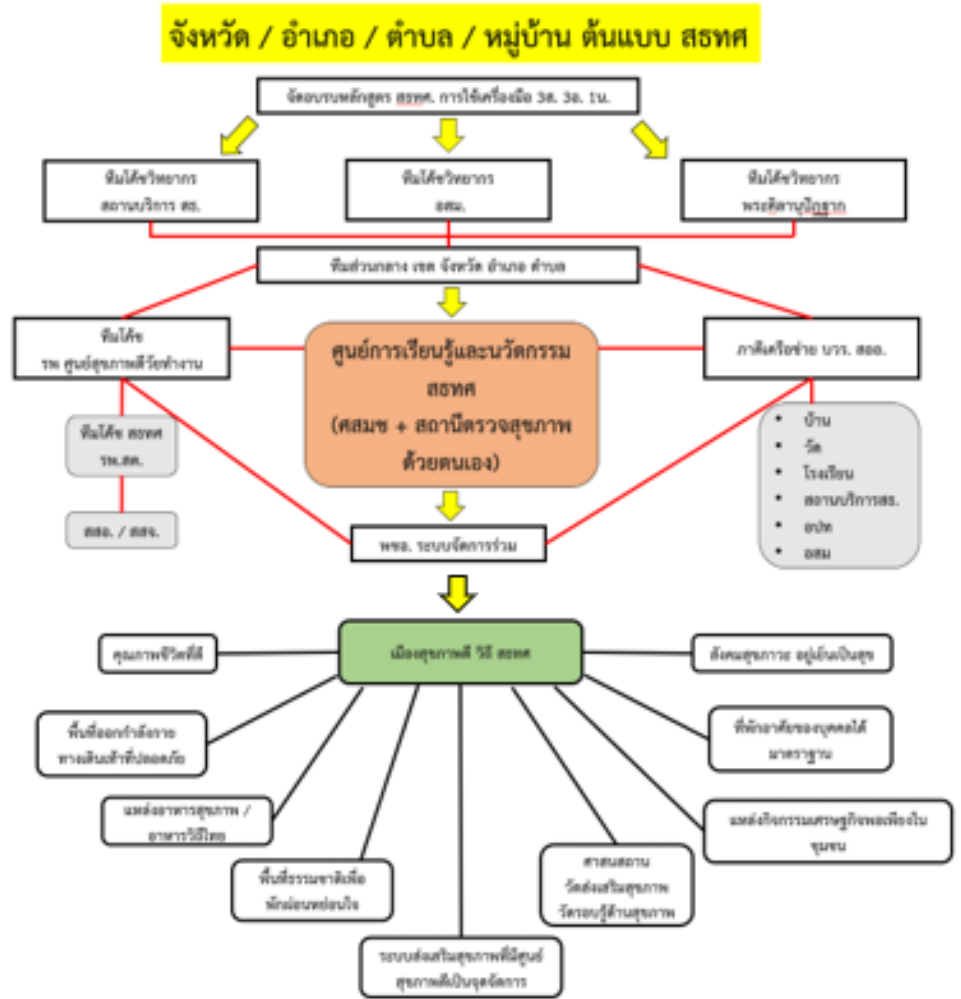
โครงสร้างการบูรณาการโครงการ ประชากรเป้าหมาย บุคลากร หน่วยงานและแหล่งงบประมาณ  
ในการขับเคลื่อนนโยบาย สธทศ. ปี ๒๕๖๔ - ๒๕๗๐

ระดับบริหาร	สสส. สร้าง วิทยากร/Coach	สปสช. สื่อสารนโยบาย บริการปฐมภูมิ	สบส. สร้างความเข้มแข็ง ให้แก่ อสม.	กรมอนามัย สร้างพระวิทยากร/Coach สุขภาพผู้สูงอายุ	สสว.สป.
กระทรวง	วิทยากร/Coach ส่วนกลาง	จัดประชุมสัมมนาสื่อสารนโยบายฯ	อบรมชมรม/สธ.	พระวิทยากรแกนกลาง	การขับเคลื่อนโครงการ
เขตสุขภาพ	ทุกเขตสุขภาพ	สปสช. เขตเผยแพร่และสนับสนุน งบประมาณ	อบรมชมรม/สธ.	พระวิทยากรเขตทุกเขต	การติดตามผล
จังหวัด	ทุกจังหวัด	เผยแพร่และสนับสนุนงบประมาณ	อบรมชมรม/สธ.	พระวิทยากรจังหวัด	การบูรณาการ
อำเภอ	๑ อำเภอต้นแบบ/จังหวัด	กองทุนหลักประกันสุขภาพเทศบาล	อบรมชมรม/สธ.๑ อำเภอ ต้นแบบ/จังหวัด	พระวิทยากรจังหวัด อำเภอต้นแบบ	การปฏิบัติการ พขอ.
ตำบล	๑ ตำบล/อำเภอ/จังหวัด	กองทุนหลักประกันสุขภาพตำบล	อบรมชมรม/สธ.๑ ตำบล ต้นแบบ/จังหวัด	พระวิทยากร ๑ ตำบลต้นแบบ พระศิลาณุปัฏฐาก	ติดตามเสริมพลังการบูรณาการ ระดับพื้นที่
หมู่บ้าน/ ชุมชน	ปรับเปลี่ยนพฤติกรรม NCD ต้นแบบ ๕๐ คน	กองทุนหลักประกันสุขภาพ	๑ ศสมช.ต้นแบบ/ตำบล/ อำเภอ/จังหวัด	พระภิกษุที่เสียด/อาพาธโรค NCD รอรูป	ติดตามเสริมพลังการบูรณาการ ระดับพื้นที่
ศูนย์การ เรียนรู้	1ตำบล/อำเภอ/จังหวัด ต้นแบบ	กองทุนหลักประกันสุขภาพ	๑ ตำบล/อำเภอ/จังหวัด ต้นแบบ	๑ อำเภอ/จังหวัดต้นแบบ	พัฒนารูปแบบศูนย์การเรียนรู้
ประชากร เป้าหมาย	ผู้มีภาวะเสี่ยง/ผู้ป่วย NCD	ขยายการอบรมประชากรเป้าหมาย ปัญหา NCD/Covid-19 ทุกกลุ่มวัย	ทุกกลุ่มวัย	พระภิกษุที่มีภาวะเสี่ยง/อาพาธ ผู้สูงอายุ	ทุกกลุ่มวัย

# การบูรณาการ

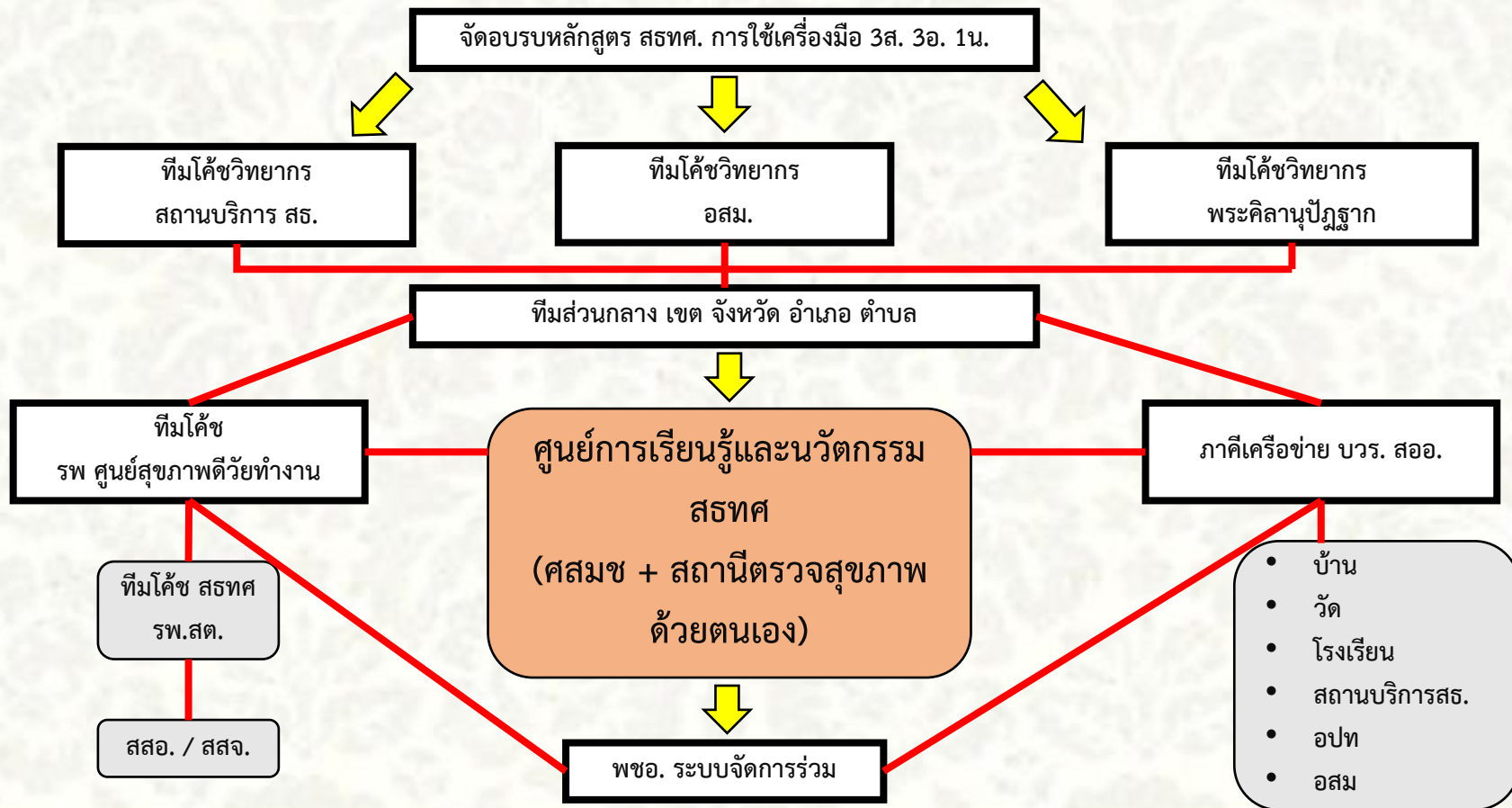
## สานพลังการจัดการ

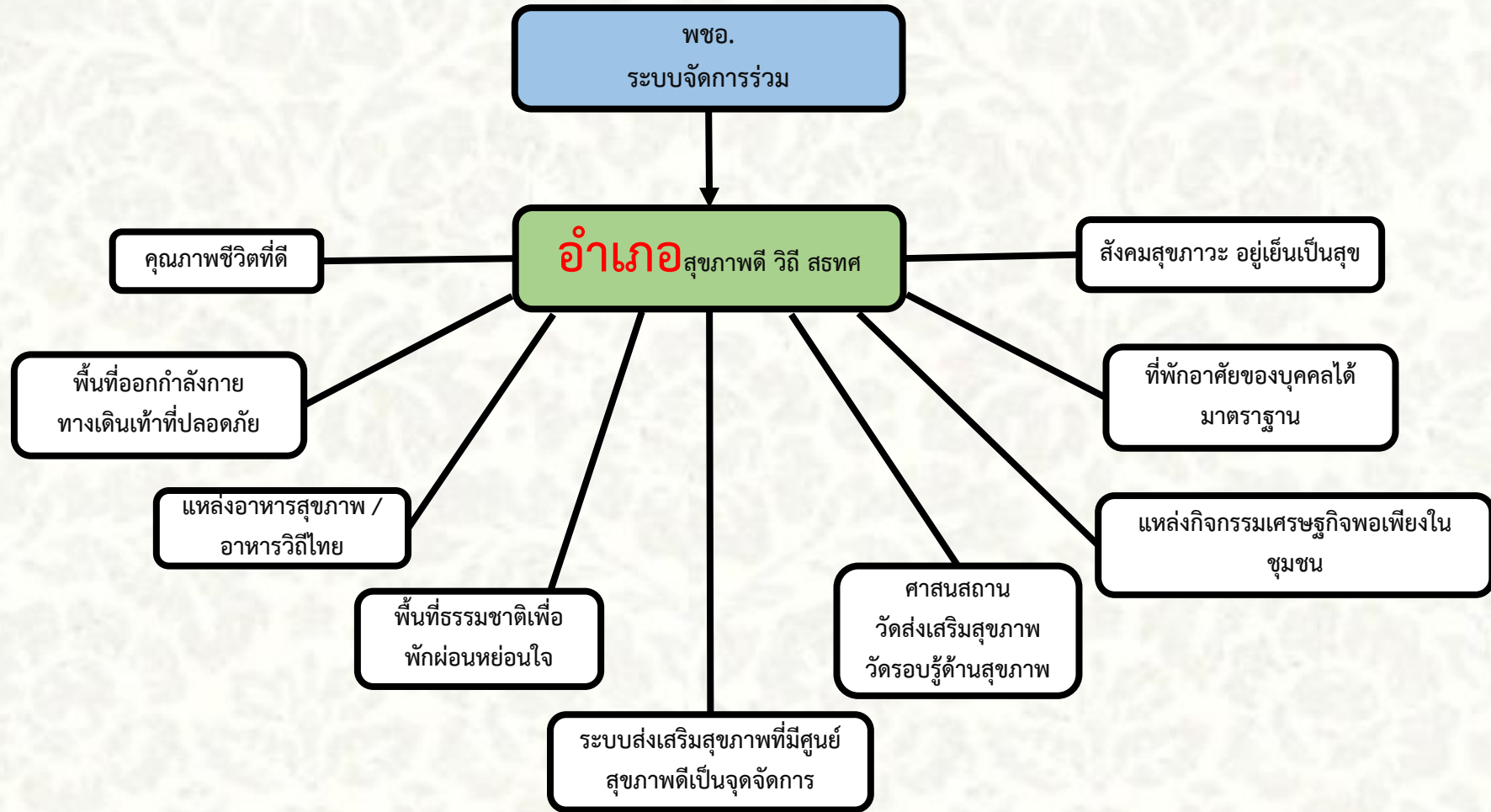
### แบบมีส่วนร่วมในพื้นที่ต้นแบบ







# จังหวัด / อำเภอ / ตำบล / หมู่บ้าน ต้นแบบ สรทศ

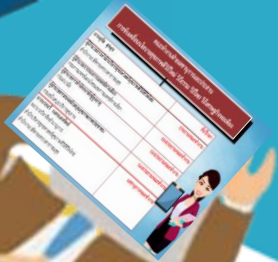




## ระเบียบวาระที่ ๔.๒

### ร่างคำสั่งแต่งตั้งคณะกรรมการและคณะทำงาน

- อนุกรรมการดำเนินงานขับเคลื่อนนโยบายสุขภาพดี  
วิถีใหม่ วิถีธรรม วิถีไทย วิถีเศรษฐกิจพอเพียง 
- คณะทำงานฝ่ายเลขานุการและประสานการขับเคลื่อนนโยบาย  
สุขภาพดีวิถีใหม่ วิถีธรรม วิถีไทย วิถีเศรษฐกิจพอเพียง 



คณะกรรมการอำนวยการและคณะกรรมการดำเนินงาน  
 ชั้นเคลื่อนนโยบายสุขภาพดีวิถีใหม่ วิถีธรรม วิถีไทย วิถีเศรษฐกิจพอเพียง

**คณะกรรมการที่ปรึกษา  
 การดำเนินงาน**  
 สุขภาพดีวิถีใหม่ วิถีธรรม  
 วิถีไทย วิถีเศรษฐกิจพอเพียง

**คณะกรรมการอำนวยการ  
 ชั้นเคลื่อนนโยบาย**  
 สุขภาพดีวิถีใหม่ วิถีธรรม  
 วิถีไทย วิถีเศรษฐกิจพอเพียง

**คณะกรรมการดำเนินงาน**  
 สุขภาพดีวิถีใหม่ วิถีธรรม  
 วิถีไทย วิถีเศรษฐกิจพอเพียง

สมเด็จพระมหาธีรราชจารย์ (ปสฤทธ์ เขมงฺกโร) **ประธานที่ปรึกษา**  
 กรรมการมหาเถรสมาคม  
 เจ้าอาวาสวัดยานนาวา  
 พระราชปริยัติกวี, ศ.ดร. **รองประธานที่ปรึกษา**  
 อธิการบดีมหาวิทยาลัยมหาจุฬาลงกรณราชวิทยาลัย  
 พระเทพวิสุทธิโมลี (พรหมา สบฺปญฺโญ) **ที่ปรึกษา**  
 ผู้รักษาการเจ้าคณะภาค ๑๐  
 พระครูปลัดสุวัฒนพุทธคุณ (วิเชียร วชิรว โส), ดร.  
 ผู้ช่วยเจ้าอาวาสวัดจักรวรรดิราชาวาสวรมหาวิหาร **ที่ปรึกษา**  
 เจ้าอาวาสวัดจักรวรรดิราชาวาสวรมหาวิหาร **ที่ปรึกษา**  
 พระมหาสมพงษ์ สน.ตจิต.โต, ดร.  
 วัดอรุณราชวราราม ธนบุรี

นายเกียรติภูมิ วงศ์รจิต **ประธานกรรมการ**  
 ปลัดกระทรวงสาธารณสุข  
 นายยงยศ ธรรมวุฒิ **รองประธานกรรมการ**  
 รองปลัดกระทรวงสาธารณสุข  
 รองปลัดกระทรวงวัฒนธรรม **รองประธานกรรมการ**  
 ที่ได้รับมอบหมาย  
 นายประสิทธิ์ชัย มั่งจิตร **กรรมการและเลขานุการ**  
 ผอ.สำนักบริหารยุทธศาสตร์สุขภาพดีวิถีชีวิตไทย  
 นายเทวัญ ธานีรัตน์ **กรรมการและเลขานุการร่วม**  
 ผู้อำนวยการกองการแพทย์ทางเลือก

นายยงยศ ธรรมวุฒิ **ประธานกรรมการ**  
 รองปลัดกระทรวงสาธารณสุข  
 นายธงชัย เลิศวิไลรัตนพงศ์ **รองประธานกรรมการ**  
 หัวหน้าผู้ตรวจราชการกระทรวงสาธารณสุข  
 นางศรีนวล ลักกิตโร **รองประธานกรรมการ**  
 รองอธิบดีกรมการศาสนา **ที่**ได้รับมอบหมาย  
 นายประสิทธิ์ชัย มั่งจิตร **กรรมการและเลขานุการ**  
 ผู้อำนวยการสำนักบริหารยุทธศาสตร์สุขภาพดีวิถีชีวิตไทย  
 นายเทวัญ ธานีรัตน์ **กรรมการและเลขานุการร่วม**  
 ผู้อำนวยการกองการแพทย์ทางเลือก

คณะกรรมการอำนวยการและคณะกรรมการดำเนินงาน  
ขับเคลื่อนนโยบายสุขภาพดีวิถีใหม่ วิถีธรรม วิถีไทย วิถีเศรษฐกิจพอเพียง

คณะกรรมการที่ปรึกษา  
การดำเนินงาน

สุขภาพดีวิถีใหม่ วิถีธรรม  
วิถีไทย วิถีเศรษฐกิจพอเพียง

คณะกรรมการอำนวยการ  
ขับเคลื่อนนโยบาย

สุขภาพดีวิถีใหม่ วิถีธรรม  
วิถีไทย วิถีเศรษฐกิจพอเพียง

คณะกรรมการดำเนินงาน

สุขภาพดีวิถีใหม่ วิถีธรรม  
วิถีไทย วิถีเศรษฐกิจพอเพียง

อนุกรรมการแผนงานและวิชาการดำเนินงาน

สุขภาพดีวิถีใหม่ วิถีธรรม  
วิถีไทย วิถีเศรษฐกิจพอเพียง

อนุกรรมการดำเนินการขับเคลื่อนนโยบาย

สุขภาพดีวิถีใหม่ วิถีธรรม  
วิถีไทย วิถีเศรษฐกิจพอเพียง

อนุคณะกรรมการติดตาม  
และประเมินผลการดำเนินงาน

สุขภาพดีวิถีใหม่ วิถีธรรม  
วิถีไทย วิถีเศรษฐกิจพอเพียง

คณะกรรมการอำนวยการและคณะกรรมการดำเนินงาน  
ขับเคลื่อนนโยบายสุขภาพดีวิถีใหม่ วิถีธรรม วิถีไทย วิถีเศรษฐกิจพอเพียง

คณะกรรมการดำเนินงาน  
สุขภาพดีวิถีใหม่ วิถีธรรม  
วิถีไทย วิถีเศรษฐกิจพอเพียง

อนุกรรมการแผนงานและวิชาการดำเนินงาน  
สุขภาพดีวิถีใหม่ วิถีธรรม วิถีไทย วิถีเศรษฐกิจพอเพียง

นายรุ่งเรือง กิจผาติ ประธานอนุกรรมการ  
หัวหน้าสำนักวิชาการสาธารณสุข  
รองอธิบดีกรมควบคุมโรค รองประธานอนุกรรมการ  
ที่ได้รับมอบหมาย  
นายประสิทธิ์ชัย มั่งจิตร อนุกรรมการและเลขานุการ  
สำนักบริหารยุทธศาสตร์สุขภาพดีวิถีชีวิตไทย  
ผู้อำนวยการกองแผนงานและยุทธศาสตร์ อนุกรรมการ  
และเลขานุการ

อนุกรรมการดำเนินการขับเคลื่อนนโยบาย  
สุขภาพดีวิถีใหม่ วิถีธรรม วิถีไทย วิถีเศรษฐกิจพอเพียง

นายยงยศ ธรรมวุฒิ ประธานอนุกรรมการ  
รองปลัดกระทรวงสาธารณสุข  
นายปิยะ ศิริลักษณ์ รองประธานอนุกรรมการ  
ผู้ช่วยปลัดกระทรวงสาธารณสุข  
นายประสิทธิ์ชัย มั่งจิตร อนุกรรมการและเลขานุการ  
สำนักบริหารยุทธศาสตร์สุขภาพดีวิถีชีวิตไทย  
นางสาวพัชรีย์ กลัดจอมพงษ์ อนุกรรมการและ  
กองการพยาบาล ผู้ช่วยเลขานุการ

อนุคณะกรรมการติดตามและประเมินผลการดำเนินงาน  
สุขภาพดีวิถีใหม่ วิถีธรรม วิถีไทย วิถีเศรษฐกิจพอเพียง

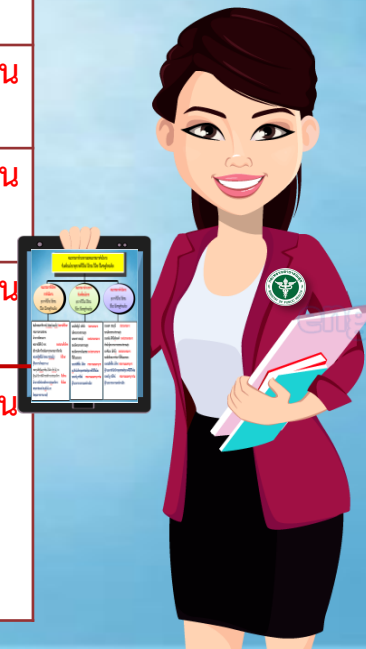
หัวหน้าผู้ตรวจราชการ สต ประธานอนุกรรมการ  
สำนักงานปลัดกระทรวงสาธารณสุข  
นางอัจฉรา นิธิอภิญญาสกุล รองประธานอนุกรรมการ  
สาธารณสุขนิเทศก์ เขตสุขภาพที่ ๙  
นายประสิทธิ์ชัยมั่งจิตร อนุกรรมการและเลขานุการ  
สำนักบริหารยุทธศาสตร์สุขภาพดีวิถีชีวิตไทย  
ผู้อำนวยการกองแผนงานและยุทธศาสตร์ อนุกรรมการ  
และเลขานุการ



# คณะกรรมการฝ่ายเลขานุการและประสาน

## การขับเคลื่อนนโยบายสุขภาพดีวิถีใหม่ วิถีธรรม วิถีไทย วิถีเศรษฐกิจพอเพียง

นายอุทัย สุตสุข	ที่ปรึกษา
ผู้อำนวยการสำนักบริหารยุทธศาสตร์สุขภาพดีวิถีชีวิตไทย สำนักงานปลัดกระทรวงสาธารณสุข	ประธานคณะกรรมการ
ผู้อำนวยการกองการแพทย์ทางเลือก กรมการแพทย์แผนไทยและการแพทย์ทางเลือก	รองประธานคณะกรรมการ
ผู้อำนวยการสำนักอนามัยผู้สูงอายุ กรมอนามัย	รองประธานคณะกรรมการ
ผู้อำนวยการกองสนับสนุนสุขภาพภาคประชาชน กรมสนับสนุนบริการสุขภาพ	รองประธานคณะกรรมการ
นางนวลฉวี เนตรแสงทิพย์ พยาบาลวิชาชีพชำนาญการ สำนักบริหารยุทธศาสตร์สุขภาพดีวิถีชีวิตไทย สำนักงานปลัดกระทรวงสาธารณสุข	เลขานุการคณะกรรมการ



# ระเบียบวาระที่ ๕

เรื่องอื่นๆ



แบบฟอร์มการขอเผยแพร่ข้อมูลผ่านเว็บไซต์ของหน่วยงานในราชการบริหารส่วนกลาง  
สำนักงานปลัดกระทรวงสาธารณสุข

ตามประกาศสำนักงานปลัดกระทรวงสาธารณสุข

เรื่อง แนวทางการเผยแพร่ข้อมูลต่อสาธารณะผ่านเว็บไซต์ของหน่วยงาน พ.ศ. ๒๕๖๑  
สำหรับหน่วยงานในราชการบริหารส่วนกลางสำนักงานปลัดกระทรวงสาธารณสุข

แบบฟอร์มการขอเผยแพร่ข้อมูลผ่านเว็บไซต์ของหน่วยงานในสังกัดสำนักงานปลัดกระทรวงสาธารณสุข

ชื่อหน่วยงาน : ศูนย์ปฏิบัติการต่อต้านการทุจริต กระทรวงสาธารณสุข

วัน/เดือน/ปี : ๑๓ มีนาคม ๒๕๖๔

หัวข้อ: งานนำเสนอ (PowerPoint) ในการประชุมคณะกรรมการดำเนินงานสุขภาพดีวิถีใหม่ วิถีธรรม วิถีไทย  
วิถีเศรษฐกิจพอเพียง ครั้งที่ ๑/๒๕๖๔ เมื่อวันที่ ๑ มีนาคม ๒๕๖๔ เวลา ๑๓.๓๐ น. ณ ห้องประชุม ๑  
ชั้น ๒ อาคาร ๑ ตึกสำนักงานปลัดกระทรวงสาธารณสุข

รายละเอียดข้อมูล (โดยสรุปหรือเอกสารแนบ)

งานนำเสนอ (PowerPoint) ในการประชุมคณะกรรมการดำเนินงานสุขภาพดีวิถีใหม่ วิถีธรรม วิถีไทย  
วิถีเศรษฐกิจพอเพียง ครั้งที่ ๑/๒๕๖๔ เมื่อวันที่ ๑ มีนาคม ๒๕๖๔ เวลา ๑๓.๓๐ น. ณ ห้องประชุม ๑  
ชั้น ๒ อาคาร ๑ ตึกสำนักงานปลัดกระทรวงสาธารณสุข

Link ภายนอก: ไม่มี

หมายเหตุ: .....

.....

ผู้รับผิดชอบการให้ข้อมูล

สุชาภา วรินทร์เวช

(นางสาวสุชาภา วรินทร์เวช)

ตำแหน่ง นักวิเคราะห์นโยบายและแผนชำนาญการพิเศษ

วันที่ ๑๓ เดือน มีนาคม พ.ศ. ๒๕๖๔

ผู้อนุมัติรับรอง

สุชาภา วรินทร์เวช

(นางสาวสุชาภา วรินทร์เวช)

ตำแหน่ง นักวิเคราะห์นโยบายและแผนชำนาญการพิเศษ (หัวหน้า)

วันที่ ๑๓ เดือน มีนาคม พ.ศ. ๒๕๖๔

ผู้รับผิดชอบการนำข้อมูลขึ้นเผยแพร่

พศวีร์ วัชรบุตร

(นายพศวีร์ วัชรบุตร)

นักทรัพยากรบุคคลปฏิบัติการ

วันที่ ๑๓ เดือน มีนาคม พ.ศ. ๒๕๖๔