



แผนปฏิบัติการด้านการส่งเสริมคุณธรรมแห่งชาติ (พ.ศ. 2566 - 2570) และเกณฑ์การประเมินองค์กรคุณธรรม ประจำปีงบประมาณ พ.ศ. 2568

นายประภาส แก้วสุวรรณค์

ผู้อำนวยการกองพัฒนามาตรฐานการส่งเสริมคุณธรรม
กรมการศาสนา กระทรวงวัฒนธรรม

แผนปฏิบัติการด้านการส่งเสริมคุณธรรมแห่งชาติ ระยะที่ 2 (พ.ศ. 2566 - 2570)

แผนปฏิบัติการด้านการส่งเสริม
คุณธรรมแห่งชาติ
ระยะที่ ๒ (พ.ศ. ๒๕๖๖ - ๒๕๗๐)



คณะกรรมการส่งเสริมคุณธรรมแห่งชาติ ได้จัดทำ
แผนปฏิบัติการด้านการส่งเสริมคุณธรรมแห่งชาติ ระยะที่ 2
(พ.ศ. 2566 - 2570) เพื่อเป็นกลไกในการสร้างการมีส่วนร่วมให้ทุก
ภาคส่วนเข้ามาร่วมขับเคลื่อนการส่งเสริมคุณธรรม

วัตถุประสงค์

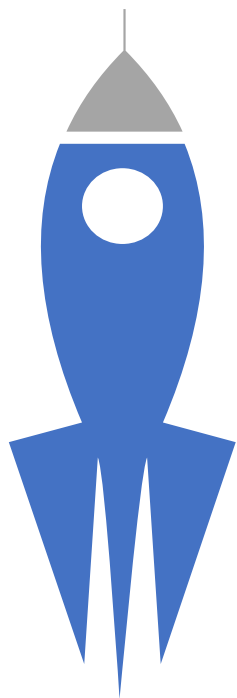
เพื่อให้คุณธรรมเป็นคุณค่าพื้นฐานของความเป็นมนุษย์และ
เป็นปัจจัยสำคัญในการพัฒนาทรัพยากรมนุษย์ให้เป็นมนุษย์ที่
สมบูรณ์ครบทุกมิติ คือ เป็นคนดี คนเก่ง และมีคุณภาพ เพื่อเป็น
รากฐานการพัฒนาประเทศอย่างยั่งยืน



วัตถุประสงค์

ของแผนปฏิบัติการ

ด้านการส่งเสริมคุณธรรมแห่งชาติ ระยะที่ 2
(พ.ศ. 2566-2570)



01

เพื่อให้ทุกภาคส่วน เข้ามาร่วมส่งเสริมสภาพแวดล้อมที่เอื้อต่อการส่งเสริมคุณธรรม การทำความดีที่เหมาะสมกับบริบทของสังคมไทย

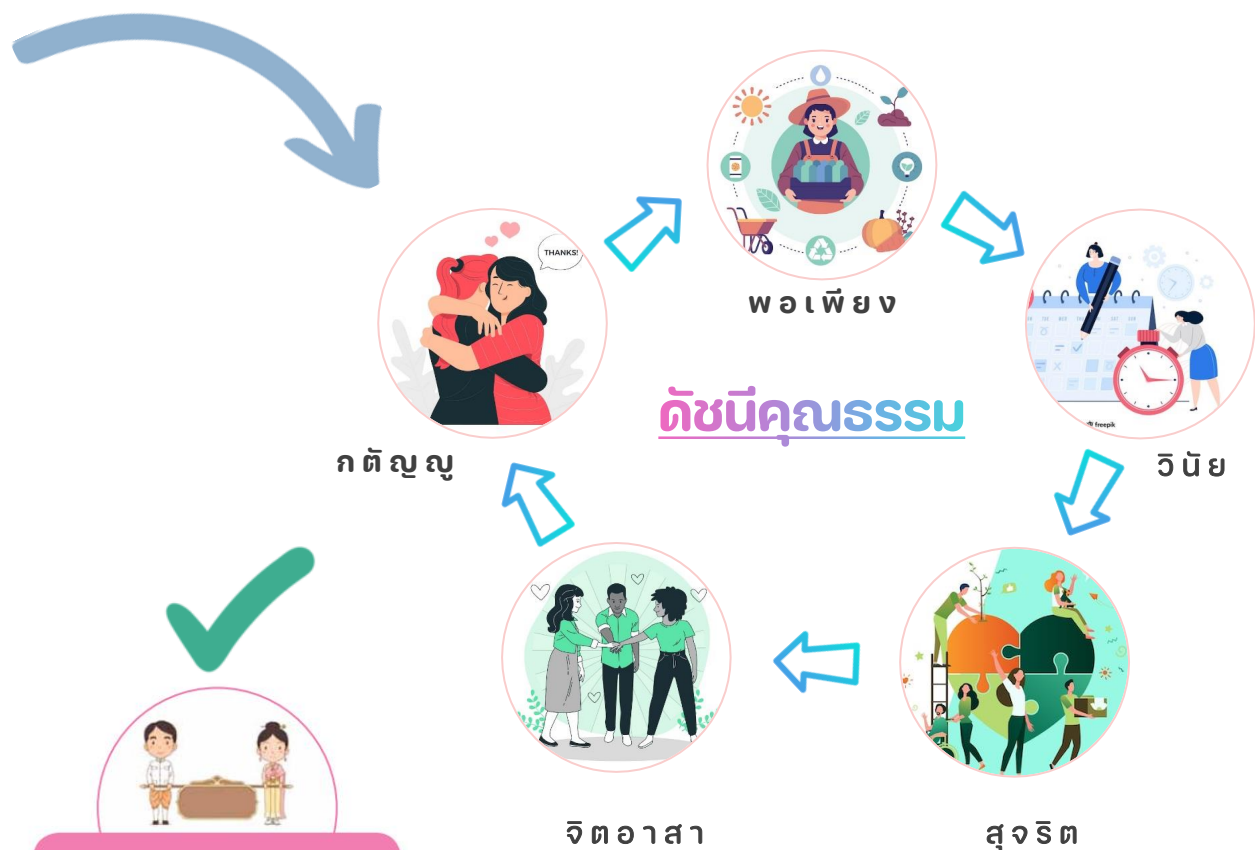
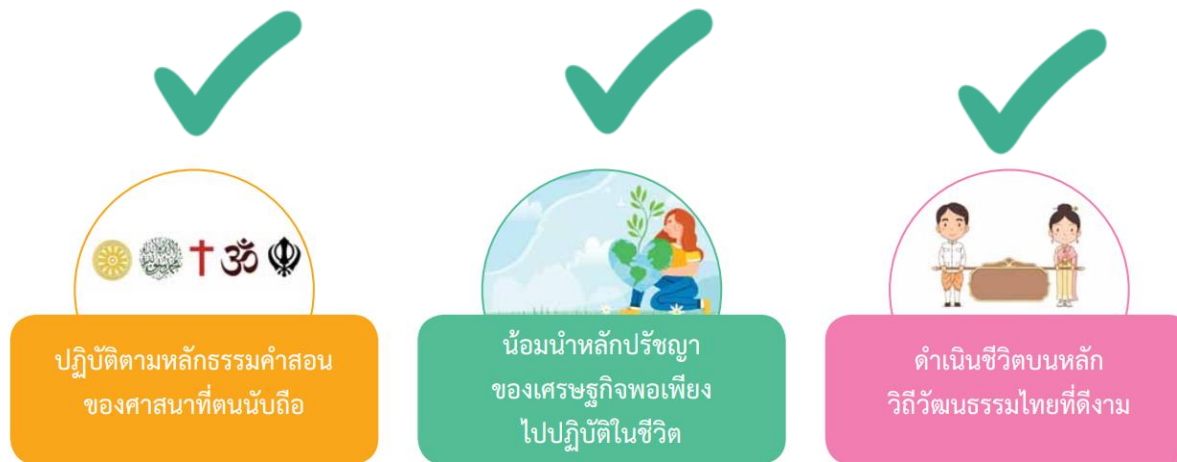
02

เพื่อให้ทุกภาคส่วน โดยเฉพาะภาครัฐพัฒนาระบบและการเสริมสร้างขีดความสามารถของกลไกเพื่อการขับเคลื่อนและส่งเสริมคุณธรรม

03

เพื่อให้ทุกภาคส่วน เข้ามาร่วมส่งเสริมการเรียนรู้และการพัฒนาศักยภาพคนและองค์กรเครือข่ายเพื่อขับเคลื่อนการส่งเสริมคุณธรรม

การส่งเสริมคุณธรรม ด้วยหลัก 3 มิติ 5 คุณธรรม



**คนไทยมีพฤติกรรม
ที่สะท้อนการมีคุณธรรมเพิ่มขึ้น**

**อยู่ร่วมกัน
ด้วยความสามานฉันท์**

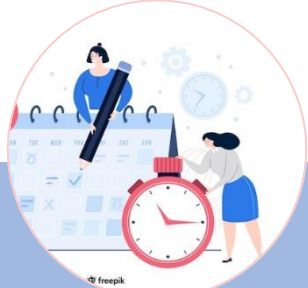
**ประเทศไทยปลอด
การทุจริตและประพฤติมิชอบ**

ดัชนีคุณธรรม 5 ประการ



ความ
พอประมาณ
ความมีเหตุผล
ภูมิคุ้มกัน

พอเพียง



การยอมรับและปฏิบัติ
ตามบรรทัดฐานทาง
สังคม
การควบคุมตนเอง
การยอมรับผลการ
กระทำของตน

วินัย



การระอายต่อการทำ
สิ่งที่ไม่ถูกต้อง
การไม่เอาเปรียบและ
ไม่แสวงหาผลประโยชน์
การยืนหยัด
ในความถูกต้อง

สุจริต



จิตอาสา
สำนึกสาธารณะ
เสียสละเพื่อ
ช่วยเหลือผู้อื่น

จิตอาสา



การสำนึก
ความดี
การเคารพ
ความดี
การตอบแทน
ความดี

กตัญญู



เป้าหมายและความเชื่อมโยงกับยุทธศาสตร์ชาติ



กรม. ได้มีมติเมื่อวันที่ 17 ม.ค. 66 เห็นชอบ (ร่าง) แผนแม่บทฯ (ฉบับแก้ไขเพิ่มเติม) และได้ลงประกาศในราชกิจจานุเบกษา เล่ม 140 ตอนพิเศษ 51 ง เมื่อวันที่ 7 มี.ค. 66

2

ตัวชี้วัดหลัก

ของแผนปฏิบัติการด้านการส่งเสริมคุณธรรมแห่งชาติ ระยะที่ 2
(พ.ศ. 2566 - 2570)



ตัวชี้วัดที่ ๑ ดัชนีคุณธรรม

เพิ่มขึ้นร้อยละ ๑๐

ภายในปี พ.ศ. ๒๕๗๐

(จากปีฐาน พ.ศ. ๒๕๖๕ : ๔.๕๖ คะแนน)

ตัวชี้วัดที่ ๒ ค่าคะแนน ITA

เพิ่มขึ้นร้อยละ ๕

ภายในปี พ.ศ. ๒๕๗๐

(จากปีฐาน พ.ศ. ๒๕๖๕ : ๘๗.๕๗ คะแนน)

กำหนดแนวทางการพัฒนาเป็น 3 แผนย่อย
เพื่อให้การดำเนินการส่งผลไปสู่ผลสัมฤทธิ์ตามเป้าหมายของ
แผนแม่บทภายใต้ยุทธศาสตร์ชาติ

แผนย่อยที่ 1

การส่งเสริมสภาพแวดล้อม
ที่เอื้อต่อการส่งเสริมคุณธรรม/
การทำหน้าที่ที่เหมาะสมกับ
บริบทของสังคมไทย



แผนย่อยที่ 2

การพัฒนาระบบ
และการเสริมสร้าง
ขีดความสามารถของกลไก
เพื่อการขับเคลื่อนและส่งเสริม
คุณธรรม

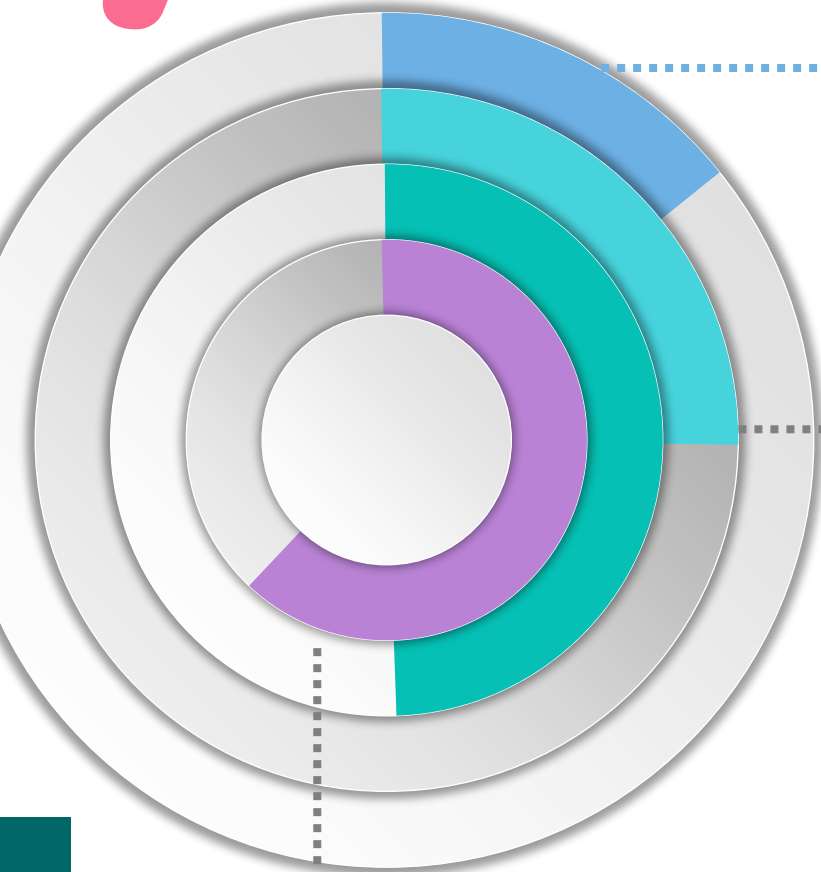


แผนย่อยที่ 3

การส่งเสริมการเรียนรู้
และการพัฒนาศักยภาพคน
และองค์กรเครือข่าย
เพื่อขับเคลื่อน
การส่งเสริมคุณธรรม



7 ตัวชี้วัดแผนย่อย



แผนย่อยที่ 1

- ประชากรอายุ 13 ปีขึ้นไป มีกิจกรรมสะท้อนคุณธรรมร้อยละ 5 ต่อปี เป้าหมายปี 2570 = ร้อยละ 100
- จำนวนเครือข่ายทางสังคม (ชุมชน องค์กร อำเภอ และจังหวัดคุณธรรม) มีขีดความสามารถเพิ่มขึ้น ร้อยละ 10 ภายในปี 2570 เป้าหมายปี 2570 = 43,012 แห่ง

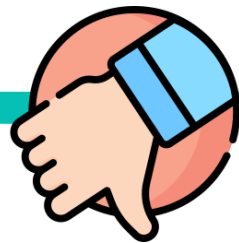
แผนย่อยที่ 2

- จำนวนเครือข่าย/องค์กรที่ร่วมกันทำกิจกรรมสาธารณะ เพิ่มขึ้นร้อยละ 5 ต่อปี เป้าหมายปี 2570 = 46,955 แห่ง
- จำนวนองค์กรเครือข่ายทางสังคมมีการพัฒนาระบบเครดิตทางสังคม เพิ่มขึ้นร้อยละ 10 ภายในปี 2570 เป้าหมายปี 2570 = 3,187 แห่ง
- จำนวนหน่วยงานภาครัฐมีค่า ITA ผ่านเกณฑ์มาตรฐาน เพิ่มขึ้นร้อยละ 10 ภายในปี 2570 เป้าหมายปี 2570 = 6,441 แห่ง

แผนย่อยที่ 3

- คุณชีวิตเด็กและเยาวชนไทย เพิ่มขึ้นร้อยละ 5 ภายในปี 2570 เป้าหมายปี 2570 = ร้อยละ 80.82
- จำนวนคนที่ได้รับการพัฒนาทักษะชีวิตจากการส่งเสริมคุณธรรม เพิ่มขึ้นร้อยละ 5 ต่อปี เป้าหมายปี 2570 = 25,018,028 คน

ผลสัมฤทธิ์ในการดำเนินงาน ประจำปีงบประมาณ พ.ศ. 2567



ตัวชี้วัดหลักที่ 1

ดัชนีคุณธรรม 5 ประการ
(พอเพียง วินัย สุจริต จิตอาสา กตัญญู)

มีค่าคะแนนเฉลี่ย

4.32 คะแนน



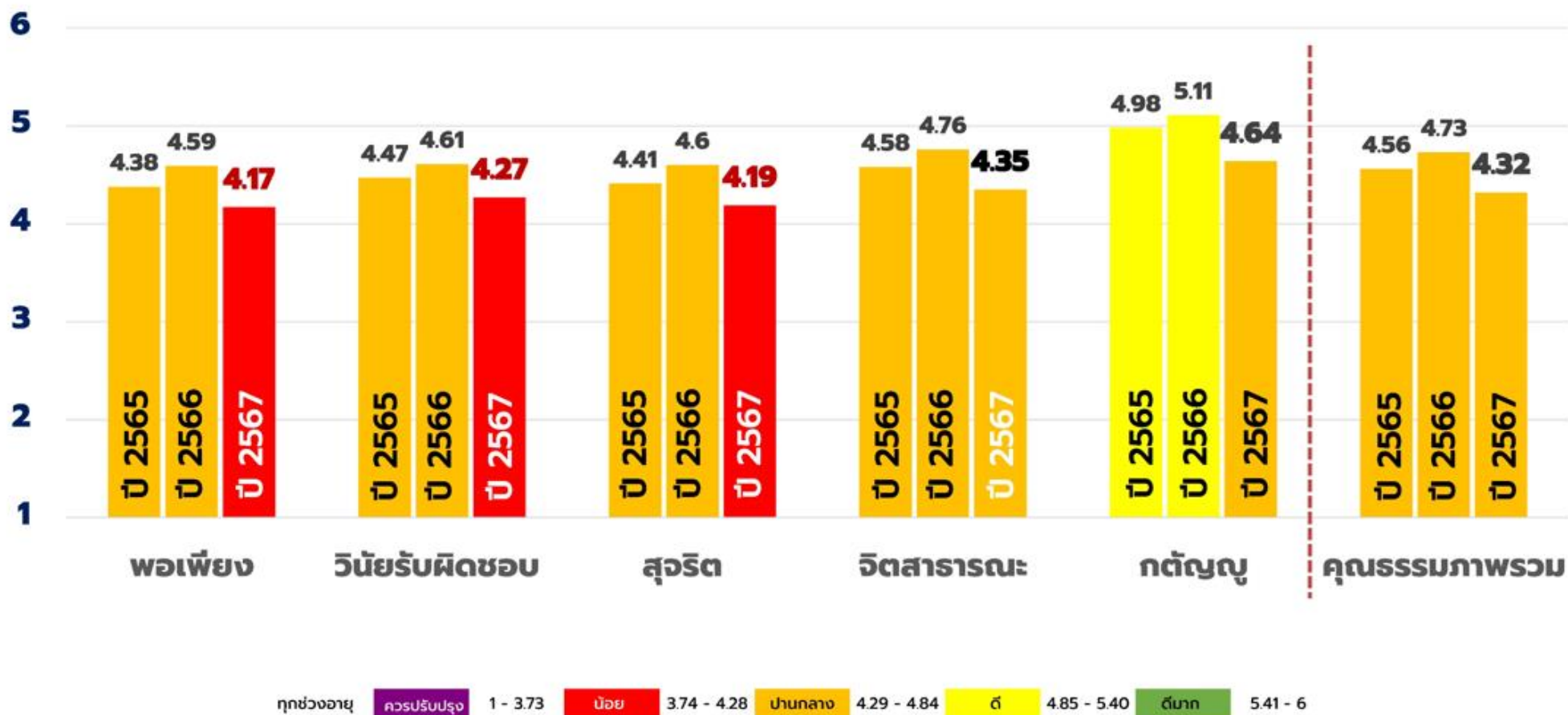
ตัวชี้วัดหลักที่ 2

หน่วยงานภาครัฐมีค่าคะแนน ITA

มีค่าคะแนนเฉลี่ย

93.05 คะแนน

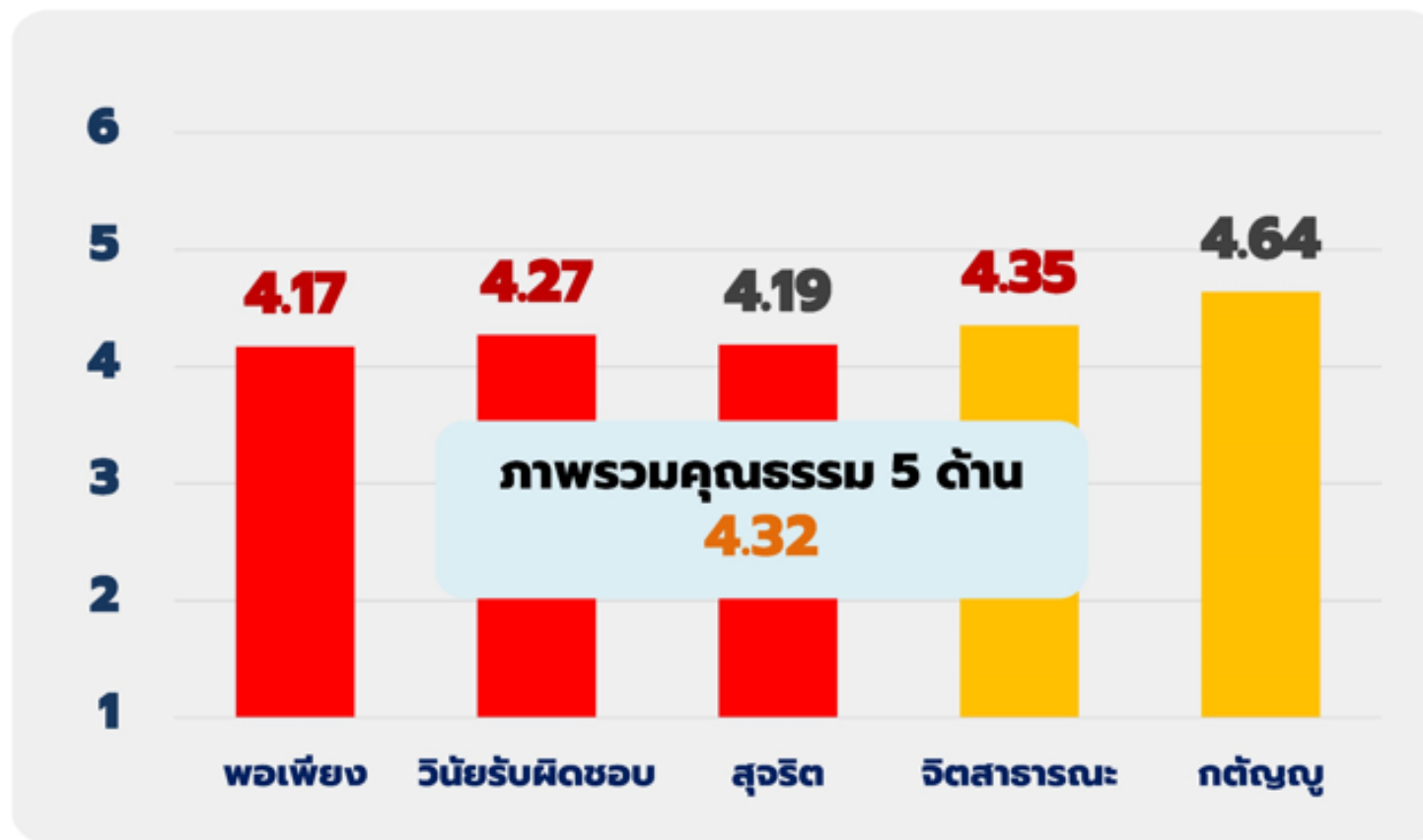
เปรียบเทียบ ดัชนีชี้วัดคุณธรรม ปี 2565 - 2567



ผลการสำรวจดัชนีชี้วัดคุณธรรม ปี 2567

ตัวชี้วัด: ดัชนีคุณธรรม 5 ประการ “พอเพียง วินัย สุจริต จิตอาสา กตัญญู”

ภาพรวมดัชนีชี้วัดคุณธรรม ปี 2567



ผลสัมฤทธิ์ 7 ตัวชี้วัดย่อย

ประจำปีงบประมาณ พ.ศ. 2567

จำนวน
ประชากรอายุ
13 ปีขึ้นไป
มีกิจกรรม
สะท้อนการ
มีคุณธรรม



ร้อยละ
92.06

จำนวน
เครือข่ายทาง
สังคมมีขีด
ความสามารถ
ในการส่งเสริม
คุณธรรม
เพิ่มขึ้น



ค่าโดยประมาณ
43,558 แห่ง

จำนวน
เครือข่าย/
องค์กรทุกภาค
ส่วนร่วมกันทำ
กิจกรรม
สาธารณะ



อยู่ระหว่าง
รวบรวมข้อมูล
จากทุกภาคส่วน
ที่เกี่ยวข้อง

จำนวน
เครือข่ายทาง
สังคมที่มีการ
พัฒนาระบบ
เครดิตทาง
สังคม



อยู่ระหว่าง
รวบรวมข้อมูล
จากทุกภาคส่วน
ที่เกี่ยวข้อง

จำนวน
หน่วยงาน
ภาครัฐที่เข้า
ร่วมการ
ประเมิน ITA มี
คะแนนผ่าน
เกณฑ์
มาตรฐาน



7,696
แห่ง

ทุนชีวิตเด็กและ
เยาวชนไทยอายุ
ระหว่าง 13-24
ปี เพิ่มขึ้น



ร้อยละ
77.25

จำนวนคนที่
ได้รับการ
พัฒนาทักษะ
ชีวิตจากการ
ส่งเสริม
คุณธรรม



อยู่ระหว่าง
รวบรวมข้อมูล
จากทุกภาคส่วน
ที่เกี่ยวข้อง



แผนปฏิบัติการด้านการส่งเสริมคุณธรรมแห่งชาติ ระยะที่ 2 (พ.ศ. 2566 - 2570)

ได้กำหนดให้หน่วยงานระดับกระทรวง ระดับจังหวัด กรุงเทพมหานคร หน่วยราชการอิสระ และหน่วยงานที่เกี่ยวข้อง ดำเนินการขับเคลื่อนโดยจัดทำแผนปฏิบัติการด้านการส่งเสริมคุณธรรมในภาพรวมของหน่วยงาน โดยมีโครงการหรือกิจกรรมของหน่วยงานในสังกัด ที่สอดคล้องเชื่อมโยงกับเป้าหมาย ตัวชี้วัด แนวทางการพัฒนาของแผนย่อยในประเด็นที่เกี่ยวข้อง

กรมการศาสนา ในฐานะเลขานุการคณะกรรมการส่งเสริมคุณธรรมแห่งชาติ

จึงขอความร่วมมือจัดทำข้อมูลแผนปฏิบัติการด้านการส่งเสริมคุณธรรม ประจำปีงบประมาณ พ.ศ. 2568 ส่งให้กรมการศาสนา

ภายในวันที่ 15 ธันวาคม 2567

และส่งผลการดำเนินงานตามแผนปฏิบัติการด้านการส่งเสริมคุณธรรม

ภายในวันที่ 31 ตุลาคม 2568

เพื่อนำเสนอคณะกรรมการส่งเสริมคุณธรรมแห่งชาติต่อไป

หลักเกณฑ์และแนวทางการประเมิน

การประเมินชุมชน องค์กร อำเภอ และจังหวัดคุณธรรม
ระดับส่งเสริมคุณธรรม ระดับพัฒนาคุณธรรม
และระดับคุณธรรมต้นแบบ


- การประเมิน ชุมชนคุณธรรม
- การประเมิน องค์กรคุณธรรม
- การประเมิน อำเภอคุณธรรม
- การประเมิน จังหวัดคุณธรรม



คู่มือการประเมิน
ชุมชน องค์กร อำเภอ และจังหวัดคุณธรรม
ภายใต้แผนปฏิบัติการด้านการส่งเสริมคุณธรรมแห่งชาติ
ระยะที่ ๒ (พ.ศ. ๒๕๖๖ - ๒๕๗๐)

++
++
++
++
++

++
++
++
++



คณะกรรมการด้านการประเมินชุมชน องค์กร อำเภอ และจังหวัดคุณธรรม
คณะกรรมการส่งเสริมคุณธรรมแห่งชาติ
โดย กรมการศาสนา และศูนย์คุณธรรม (องค์การมหาชน)

การพัฒนาองค์กรคุณธรรม

ความหมาย

องค์กรคุณธรรม หมายถึง องค์กรหรือหน่วยงานที่ผู้นำและสมาชิกขององค์กรแสดงเจตนาารมณ์ และมุ่งมั่นที่จะดำเนินการส่งเสริมและพัฒนาคุณธรรมในองค์กร ยึดมั่นและปฏิบัติตามหลักธรรมทางศาสนา น้อมนำหลักปรัชญาของเศรษฐกิจพอเพียง และวิถีวัฒนธรรมไทย ที่ดีงาม มาเป็นหลักในการดำรงชีวิต ตลอดจนมีส่วนร่วมรณรงค์ส่งเสริมคุณธรรมให้กับประชาชน ชุมชน หรือเครือข่ายต่าง ๆ แบ่งตามพื้นที่ออกเป็น 2 ส่วน คือ

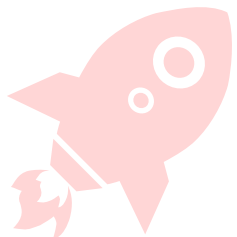
องค์กรที่ตั้งอยู่ในส่วนกลาง

1. ส่วนราชการ รัฐวิสาหกิจ องค์กรมหาชน และหน่วยงานที่มีชื่อเรียกอย่างอื่นในสังกัดกระทรวง และในกำกับกระทรวง ระดับสำนัก/กองหรือเทียบเท่าขึ้นไป
2. ส่วนราชการและหน่วยงานที่มีชื่อเรียกอย่างอื่นในสังกัดกรุงเทพมหานคร ระดับสำนัก/กองหรือเทียบเท่าขึ้นไป
3. องค์กรอิสระ หน่วยงานราชการอิสระ องค์กรภาคธุรกิจ องค์กรภาคเอกชน สมาคม มูลนิธิ ฯลฯ ในส่วนกลาง

องค์กรที่ตั้งอยู่ในพื้นที่ต่างจังหวัด

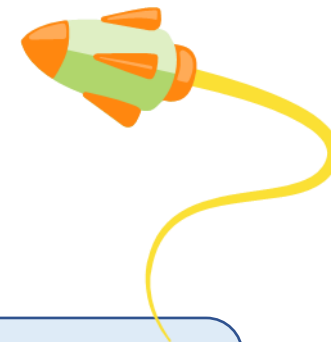
ส่วนราชการสังกัดส่วนภูมิภาค และส่วนราชการสังกัดส่วนกลางที่มีที่ตั้งอยู่ในเขตพื้นที่จังหวัดในแต่ละจังหวัด ระดับสำนัก/กองหรือเทียบเท่าขึ้นไป หน่วยงานรัฐวิสาหกิจ องค์กรปกครองส่วนท้องถิ่น องค์กรภาคธุรกิจ องค์กรภาคเอกชน สมาคม มูลนิธิ สถาบันอุดมศึกษา โรงเรียน สถานีตำรวจ โรงพยาบาล โรงงาน ฯลฯ

การประเมินองค์กรคุณธรรม แบ่งเป็น 2 ส่วน



ส่วนที่ 1

องค์กรระดับสำนัก/กองหรือเทียบเท่าที่ตั้งอยู่ในส่วนกลาง และองค์กรที่ตั้งอยู่ในพื้นที่ต่างจังหวัด การประเมินแบ่งเป็น 3 ระดับ 9 ตัวชี้วัด ดังนี้



ระดับที่ 1

องค์กรส่งเสริมคุณธรรม



ดำเนินการข้อ 1 - 3 ทุกข้อ ไม่น้อยกว่าข้อละ 1 คะแนน
รวมแล้วไม่น้อยกว่า 6 คะแนน



หากจะพัฒนา
ไปสู่ระดับที่สูงขึ้นต้อง
ไม่น้อยกว่าข้อละ 2 คะแนน

ระดับที่ 2

องค์กรพัฒนาคุณธรรม



ดำเนินการข้อ 1 - 6 ทุกข้อ ไม่น้อยกว่าข้อละ 2 คะแนน
รวมแล้วไม่น้อยกว่า 14 คะแนน

ระดับที่ 3

องค์กรคุณธรรมต้นแบบ



ดำเนินการข้อ 1 - 9 ทุกข้อ ไม่น้อยกว่าข้อละ 2 คะแนน
รวมแล้วไม่น้อยกว่า 21 คะแนน



ส่วนที่ 2

องค์กรระดับกรมหรือเทียบเท่าในส่วนกลาง

การประเมินแบ่งเป็น 3 ระดับ โดยไม่ต้องดำเนินการตาม 9 ตัวชี้วัด แต่ให้ใช้ผลการประเมินขององค์กรในสังกัดระดับสำนัก/กองหรือเทียบเท่า มาเป็นฐานในการคำนวณว่าองค์กรระดับกรมหรือเทียบเท่าจะมีผลการประเมินเป็นระดับใด

ระดับที่ 1

องค์กรส่งเสริมคุณธรรม



มีผลการประเมินขององค์กรในสังกัดระดับสำนัก/กองหรือเทียบเท่า ที่ประเมินได้ในระดับ “ส่งเสริมคุณธรรม” ขึ้นไป จำนวนไม่น้อยกว่า 80% ของจำนวนองค์กรในสังกัดระดับสำนัก/กองหรือเทียบเท่าทั้งหมด

ระดับที่ 2

องค์กรพัฒนาคุณธรรม



มีผลการประเมินขององค์กรในสังกัดระดับสำนัก/กองหรือเทียบเท่า ที่ประเมินได้ในระดับ “พัฒนาคุณธรรม” ขึ้นไป จำนวนไม่น้อยกว่า 75% ของจำนวนองค์กรในสังกัดระดับสำนัก/กองหรือเทียบเท่าทั้งหมด

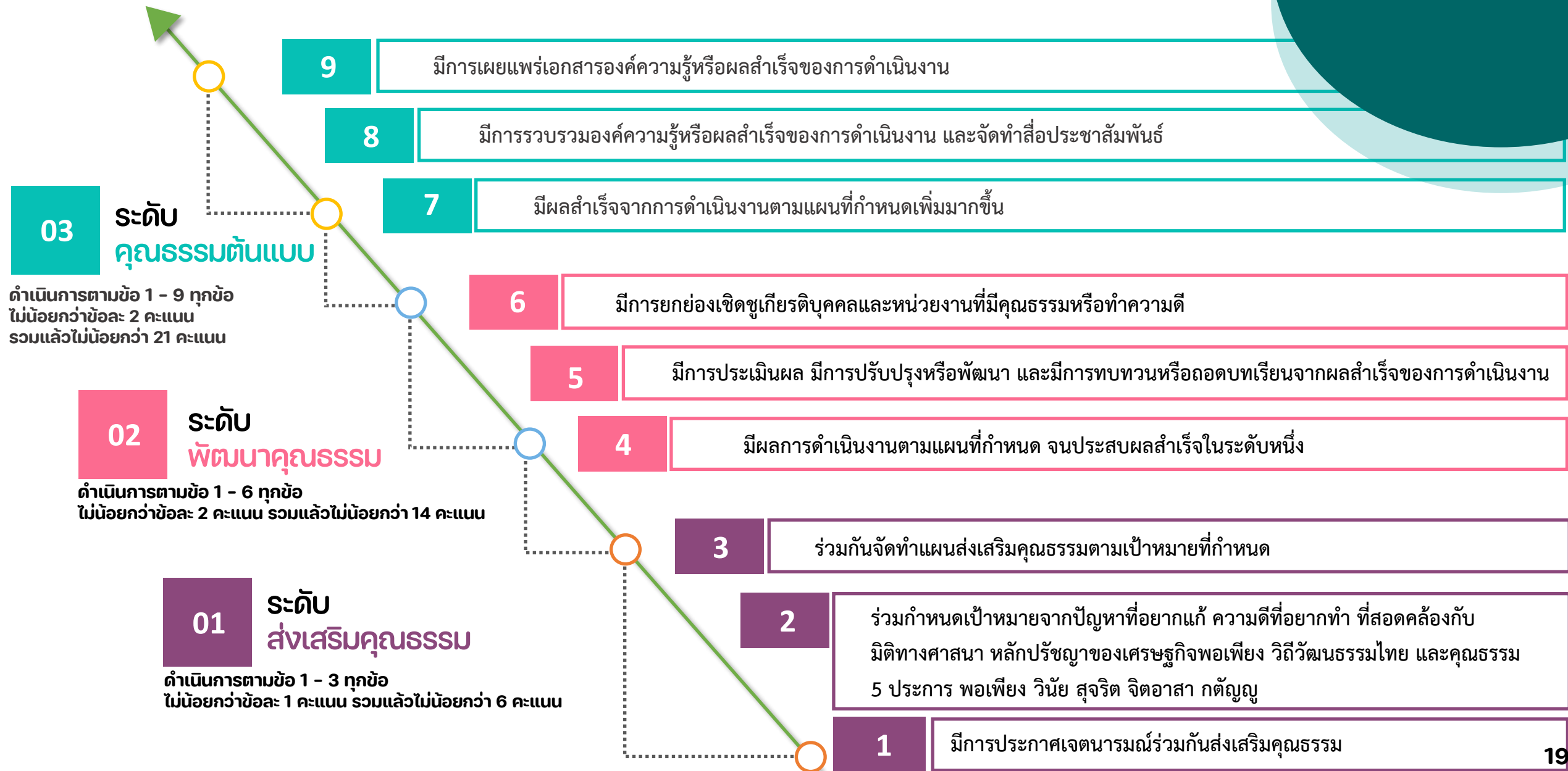
ระดับที่ 3

องค์กรคุณธรรมต้นแบบ



มีผลการประเมินขององค์กรในสังกัดระดับสำนัก/กองหรือเทียบเท่า ที่ประเมินได้ในระดับ “คุณธรรมต้นแบบ” ขึ้นไป จำนวนไม่น้อยกว่า 70% ของจำนวนองค์กรในสังกัดระดับสำนัก/กองหรือเทียบเท่าทั้งหมด

สรุปเกณฑ์การประเมิน 9 ข้อ 3 ระดับ



แนวทางการประกาศคัดเลือกระดับคุณธรรมต้นแบบโดดเด่น

เพื่อรับโล่เชิดชูเกียรติ ... จากนายกรัฐมนตรี โดยกรมการศาสนา เป็นผู้รับผิดชอบดำเนินการ

ชุมชน

คุณธรรมต้นแบบโดดเด่น

ให้คณะกรรมการส่งเสริมคุณธรรมระดับจังหวัดและคณะกรรมการส่งเสริมคุณธรรมกรุงเทพมหานครคัดเลือกชุมชนคุณธรรมต้นแบบที่มีความโดดเด่นโดยใช้เกณฑ์การคัดเลือกชุมชนคุณธรรมต้นแบบโดดเด่น

จังหวัดละ 1 ชุมชน

กรุงเทพมหานคร 1 ชุมชน

77 ชุมชน

องค์กร

คุณธรรมต้นแบบโดดเด่น

ให้คณะกรรมการส่งเสริมคุณธรรมระดับจังหวัดคัดเลือกองค์กรคุณธรรมต้นแบบที่มีความโดดเด่น

จังหวัดละ 1 องค์กร

ให้คณะกรรมการส่งเสริมคุณธรรมกรุงเทพมหานครคัดเลือกองค์กรคุณธรรมต้นแบบที่มีความโดดเด่น

กรุงเทพมหานคร 1 องค์กร

ให้คณะกรรมการส่งเสริมคุณธรรมระดับกระทรวงคัดเลือกองค์กรคุณธรรมต้นแบบที่มีความโดดเด่น

กระทรวงละ 1 องค์กร

ให้คณะกรรมการด้านการประเมินชุมชน องค์กร อำเภอ และจังหวัดคุณธรรมคัดเลือกองค์กรคุณธรรมต้นแบบที่มีความโดดเด่น

องค์กรอิสระ 1 องค์กร

98 องค์กร

อำเภอ

คุณธรรมต้นแบบโดดเด่น

ให้คณะกรรมการส่งเสริมคุณธรรมระดับจังหวัดคัดเลือกอำเภอคุณธรรมต้นแบบที่มีความโดดเด่น

จังหวัดละ 1 อำเภอ

76 อำเภอ

จังหวัด

คุณธรรมต้นแบบโดดเด่น

ให้คณะกรรมการส่งเสริมคุณธรรมกระทรวงมหาดไทยคัดเลือกจังหวัดคุณธรรมต้นแบบที่มีความโดดเด่น

จำนวน 5 จังหวัด

5 จังหวัด

กรอบระยะเวลา

ก.	แผนงาน / การดำเนินงาน	ระยะเวลา
1	- กรมการศาสนาแจ้งหน่วยงานต่าง ๆ ดำเนินการประเมินชุมชน องค์กร อำเภอ และจังหวัดคุณธรรม	ธันวาคม 2567
2	- ชุมชน องค์กร อำเภอ และจังหวัดคุณธรรม ประเมินตามเกณฑ์การประเมินที่กำหนด - หน่วยงานที่เกี่ยวข้องรวบรวมผลประเมิน และเสนอคณะอนุกรรมการที่เกี่ยวข้องพิจารณาผลการประเมิน	ธันวาคม 2567 - กรกฎาคม 2568
3	- หน่วยงานที่เกี่ยวข้องรวบรวมผลการประเมินชุมชน องค์กร และอำเภอ ส่งให้กรมการศาสนา	31 กรกฎาคม 2568
4	- กระทรวงมหาดไทยรวบรวมผลการประเมินจังหวัดคุณธรรม ส่งให้กรมการศาสนา	31 สิงหาคม 2568
5	- กรมการศาสนารวบรวมและเสนอคณะอนุกรรมการประเมินชุมชน องค์กร อำเภอ และจังหวัดคุณธรรม และคณะกรรมการส่งเสริมคุณธรรมแห่งชาติ ให้ความเห็นชอบตามลำดับ	กันยายน 2568

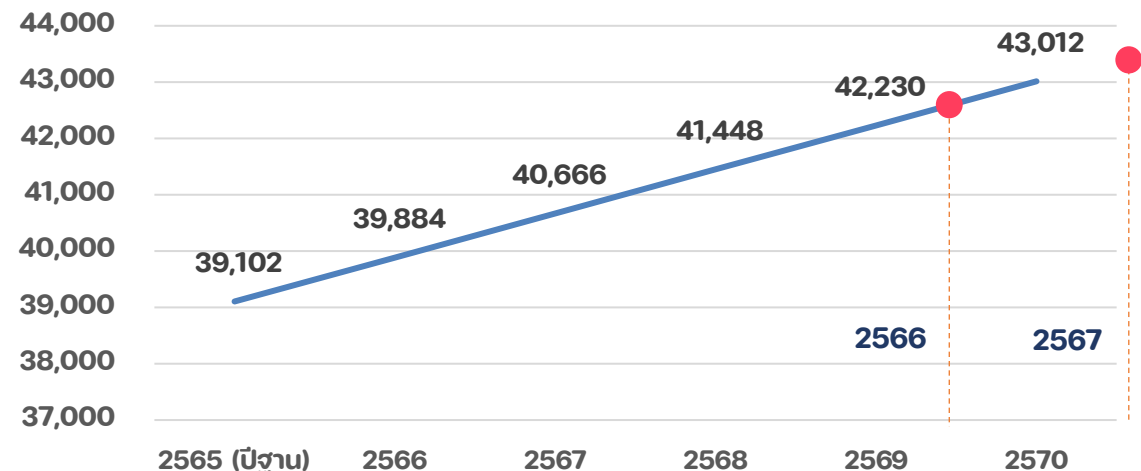
ผลการดำเนินงานตามแผนปฏิบัติการด้านการส่งเสริมคุณธรรมแห่งชาติ ระยะที่ 2 (พ.ศ. 2566 - 2570)

แผนย่อยที่ 1 ตัวชี้วัดที่ 2

กำหนดว่า “จำนวนเครือข่ายทางสังคมมีขีดความสามารถในการส่งเสริมคุณธรรมในสังคมไทยเพิ่มขึ้น โดยเพิ่มขึ้นร้อยละ 10 ภายในปี พ.ศ. 2570 จากฐานข้อมูลปี พ.ศ. 2565”

จากฐานข้อมูลปี พ.ศ. 2565 มีจำนวนชุมชน องค์กร อำเภอ และจังหวัดคุณธรรม จำนวน 39,102 แห่ง และจะต้องเพิ่มขึ้นอีกจำนวน 3,910 แห่ง รวมเป็น 43,012 แห่ง ภายในปี พ.ศ. 2570 (เฉลี่ยต่อปี จำนวน 782 แห่ง)

ปี	เป้าหมาย	ผลการประเมิน
2565 (ปีฐาน)	39,102	
2566	39,884	42,430
2567	40,666	(ค่าประมาณ 43,558)
2568	41,448	
2569	42,230	
2570	43,012	



จากการขับเคลื่อนในปีแรกของแผนปฏิบัติการด้านการส่งเสริมคุณธรรมแห่งชาติ ระยะที่ 2 (พ.ศ. 2566 - 2570) ทำให้มีชุมชน องค์กร อำเภอ และจังหวัดคุณธรรมเพิ่มขึ้นเป็น **42,430 แห่ง** หรือเพิ่มขึ้นร้อยละ **8.51**

ผลการประเมิน ประจำปี พ.ศ. 2566

องค์กรคุณธรรมในส่วนกลาง

20 กระทรวง

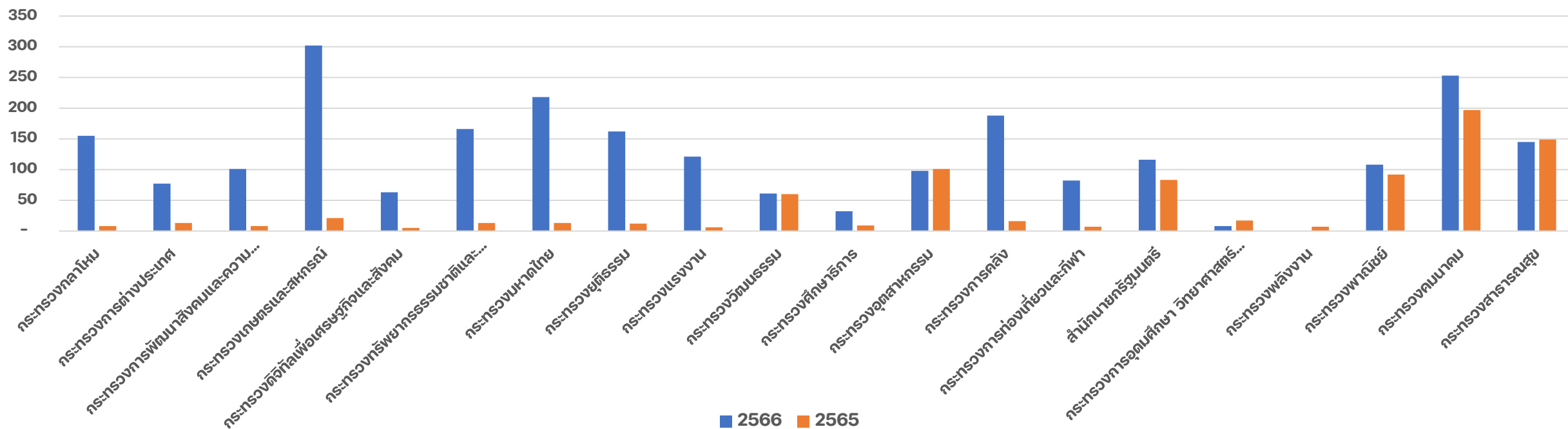
จำนวนองค์กร
คุณธรรมใน
ส่วนกลาง จำนวน
2,456 แห่ง

2566

เพิ่มขึ้น จำนวน
1,619 แห่ง

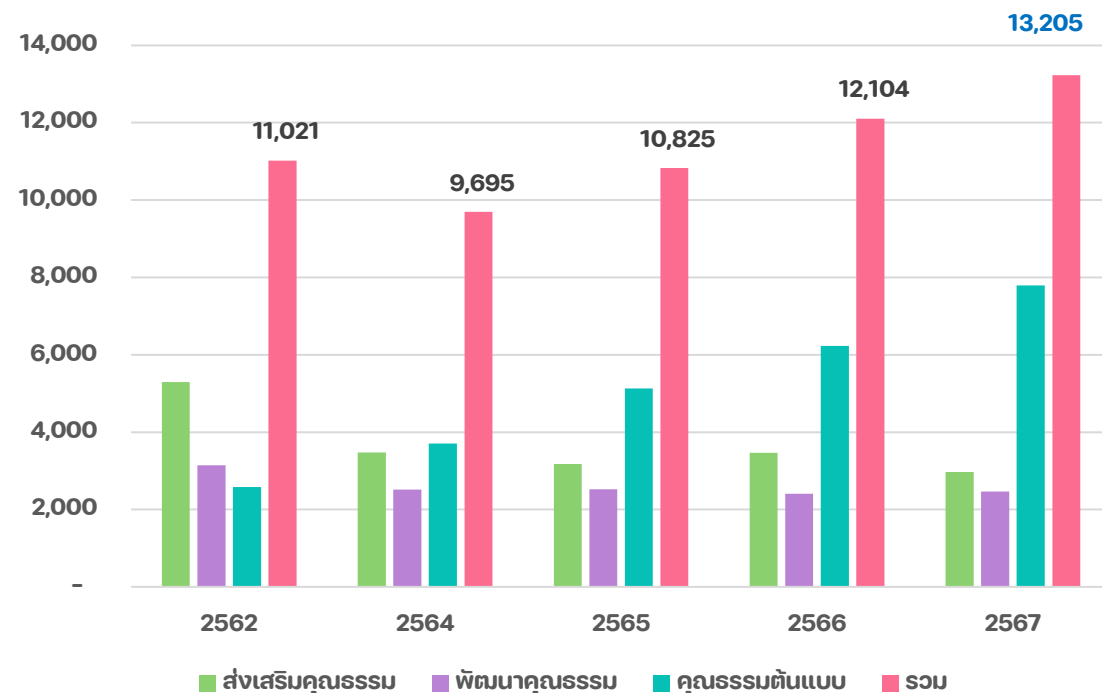
2565

จำนวนองค์กร
คุณธรรมในส่วนกลาง
จำนวน 837 แห่ง



จำนวน องค์กร ระดับส่งเสริมคุณธรรม ระดับคุณธรรม และระดับคุณธรรมต้นแบบ ประจำปีงบประมาณ พ.ศ. 2562 - 2567

ที่	ผลประเมิน	องค์กร				
		2562	2564	2565	2566	2567 (ค่าประมาณ)
1	ส่งเสริมคุณธรรม	5,291	3,478	3,173	3,464	2,965
2	พัฒนาคุณธรรม	3,146	2,514	2,522	2,411	2,457
3	คุณธรรมต้นแบบ	2,584	3,703	5,130	6,229	7,783
รวม		11,021	9,695	10,825	12,104	13,205



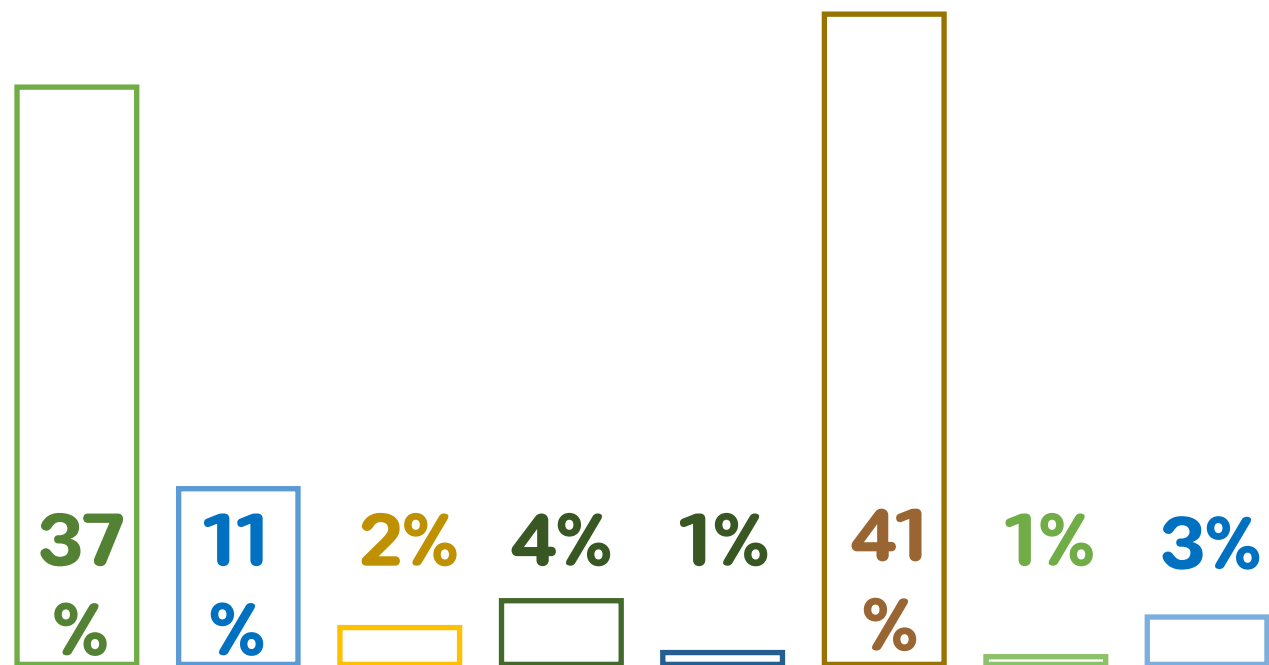
จำนวนองค์กรคุณธรรมในส่วนภูมิภาค ประจำปีงบประมาณ พ.ศ. 2567

จำแนกตามประเภทองค์กร

จำแนกประเภทองค์กรที่เข้ารับการประเมินเป็นองค์กรคุณธรรม
ในส่วนภูมิภาค

อันดับหนึ่ง >> โรงเรียน

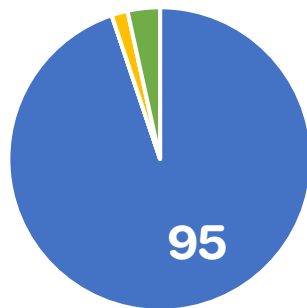
อันดับสอง >> ส่วนราชการ



■ ราชการส่วนภูมิภาค
 ■ อปท.
 ■ สถานีตำรวจ
 ■ สถานพยาบาล
 ■ ธนาคาร
 ■ สถานศึกษา
 ■ ภาคเอกชน
 ■ อื่นๆ

จำนวนองค์กรในส่วนภูมิภาคที่ผ่านการประเมินองค์กรคุณธรรม จำแนกตามจังหวัด

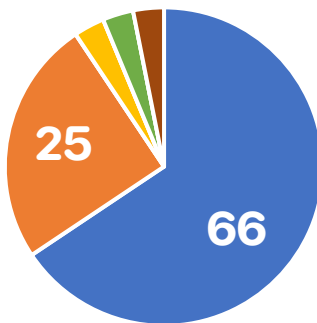
รูปแบบที่ 1



จำนวนสูงสุด
1. ส่วนราชการ

■ หน่วยงานราชการ ■ อปท. ■ สถานีตำรวจ ■ สถานพยาบาล ■ ธนาคาร ■ สถานศึกษา ■ ภาคเอกชน ■ อื่นๆ

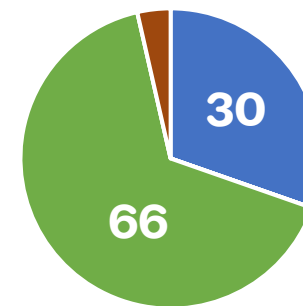
รูปแบบที่ 2



จำนวนสูงสุด
1. ส่วนราชการ
2. อปท.

■ หน่วยงานราชการ ■ อปท. ■ สถานีตำรวจ ■ สถานพยาบาล ■ ธนาคาร ■ สถานศึกษา ■ ภาคเอกชน ■ อื่นๆ

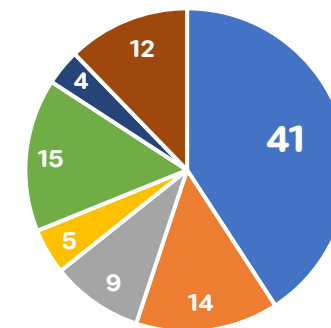
รูปแบบที่ 3



จำนวนสูงสุด
1. โรงเรียน
2. ส่วนราชการ

■ หน่วยงานราชการ ■ อปท. ■ สถานีตำรวจ ■ สถานพยาบาล ■ ธนาคาร ■ สถานศึกษา ■ ภาคเอกชน ■ อื่นๆ

รูปแบบที่ 4



จำนวนสูงสุด
1. ส่วนราชการ
2. โรงเรียน
3. อปท.
4. อื่นๆ
5. สถานีตำรวจ

■ หน่วยงานราชการ ■ อปท. ■ สถานีตำรวจ ■ สถานพยาบาล ■ ธนาคาร ■ สถานศึกษา ■ ภาคเอกชน ■ อื่นๆ

โครงการยอดนิยม

พอเพียง

1. โครงการ “ออมเงินออมทรัพย์” (ประจำวัน ประจำสัปดาห์ ประจำเดือน)
2. โครงการ “เงินกุเงินดอกเบี๋ยต่ำ” (สำหรับผู้ที่มืผลประเมินดีเด่น)
3. โครงการ “โต๊ะพอเพียง ปันสุข (นำผักผลไม้ที่ปลูกเอง มาแบ่งปันกันในสำนัก/กองทุกเดือน)
4. โครงการ “วิถีพอเพียงเพื่อชีวิตและการปฏิบัติงานในมุมมองของศาสนา” (อบรมหลักสูตรทางศาสนาพุทธ คริสต์ อิสลาม พราหมณ์ฮินดู ซิกส์ ที่เกี่ยวข้องกับความพอเพียง)
5. โครงการ “ปันปลูก ผักพืัน” (แบ่งปันต้นกล้าผักสวนครัว)



วินัย

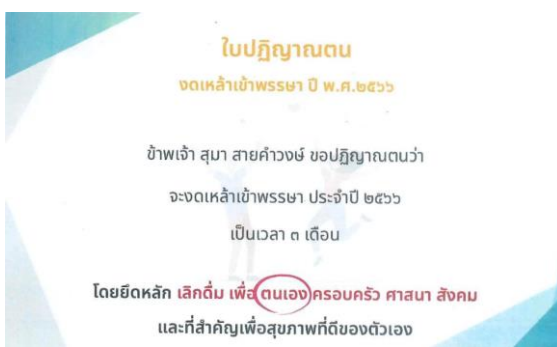
1. โครงการ "Morning Sure"
2. โครงการ "5 ส รวมพลัง"
3. โครงการ "รณรงค์แต่งชุดราชการ"
4. โครงการงดเหล้าเข้าพรรษา (ลงนามปฏิญาณตน งดเหล้าช่วงเข้าพรรษา 3 เดือน) 22/51
5. โครงการ "ขยับนับก้าว"
6. โครงการ "ออกกำลังกายสม่ำเสมอ"

สุจริต

1. โครงการ "ร้านค้าคุณธรรม"
2. โครงการ "รณรงค์การต่อต้านการทุจริต"
3. โครงการ "No Gift Policy"

มีจิตวัฒนธรรม

1. โครงการสวมใส่ผ้าไทย
2. โครงการร่วมกิจกรรมตามประเพณี (ลอยกระทง วันสงกรานต์ แห่เทียนพรรษา)



จิตอาสา

1. โครงการ “ทำความสะอาดศาสนสถาน”
2. โครงการ “ปรับปรุงโรงเรียนน้อง”
3. โครงการ “บริจาคสิ่งของให้สถานคุ้มครองคนไร้ที่พึ่งบ้านเมตตา”
4. โครงการ “บริจาคยาเหลือใช้”
5. โครงการ “ผ้าขนหนูเก่า” (มูลนิธิเพื่อสุนัขในซอย)
6. โครงการ “ลอตเตอรี่เก่า สร้างอาชีพ”
7. โครงการ “อะลูมิเนียม ขาเทียมเดินได้”
8. โครงการ “ผาขวดเก่า เล่าใหม่”

9. โครงการ “ตู้ปันสุข”
10. โครงการ “อ่านหนังสือให้คนตาบอด”
11. โครงการ “ทำบุญ ณ โรงพยาบาลสงฆ์”
12. โครงการ “บริจาคโลหิต”
13. โครงการ “วันละบาท เพื่อน้อง” (บริจาคเงินวันละ 1 บาท มอบให้มูลนิธิบ้านสงเคราะห์สัตว์พิการ)
14. โครงการ “มุมหนังสือคุณธรรม”
15. โครงการ “แชร์เรื่องราวประทับใจ”
16. โครงการ “สะสมแต้มบุญ” (บุคลากรที่เกิดในเดือนเดียวกัน ร่วมกันทำสังฆทานประจำทุกเดือน)



กตัญญู

1. โครงการ “รดน้ำดำหัวผู้สูงอายุวันสงกรานต์”
2. โครงการ “มุทิตาจิต งานวันเกษียณอายุ”
3. โครงการ “ปิดก่อนพัก” (ประหยัดน้ำ ประหยัดไฟ)
4. โครงการ “คิดแยกขยะ”
5. โครงการ “จัดเก็บขยะกำพร้า” (ขยะที่ไม่สามารถนำกลับมาใช้ใหม่ได้)
6. โครงการ “ปลูกต้นไม้”
7. โครงการ “องค์กรสีเขียว”





มิตินา



1. โครงการ “ฟังธรรม นำชีวิต” (ฟังธรรมทุกวันพระ)
2. โครงการ “จัดมุม ศีล สมาธิ ปัญญา” (จัดทำห้องพระ หนังสือธรรมะ)
3. โครงการ “ตั้งสติสภานัด ด้วยข้อคิดเตือนใจ” (ติดป้ายข้อคิด เตือนใจในสถานที่ทำงาน)
4. โครงการ “สมาธิ สติ ธิเริ่ม เต็มต่อ ก่อคุณธรรม” (นั่งสมาธิก่อนปฏิบัติงาน 5 นาที ทุกวัน)



คุณธรรมเป็นคุณค่าหลักนำการพัฒนา

ปลูกฝังค่านิยมและจิตสำนึกที่ดีงาม
จนเป็นวิถีวัฒนธรรม

