



ประกาศสำนักงานคณะกรรมการป้องกันและปราบปรามการทุจริตแห่งชาติ
เรื่อง ผลการประเมินคุณธรรมและความโปร่งใสในการดำเนินงานของหน่วยงานภาครัฐ
(Integrity and Transparency Assessment : ITA) ประจำปีงบประมาณ พ.ศ. ๒๕๖๕

ตามที่ สำนักงานคณะกรรมการป้องกันและปราบปรามการทุจริตแห่งชาติ (สำนักงาน ป.ป.ช.) ได้ดำเนินการประเมินคุณธรรมและความโปร่งใสในการดำเนินงานของหน่วยงานภาครัฐ (Integrity and Transparency Assessment) หรือการประเมิน ITA ประจำปีงบประมาณ พ.ศ. ๒๕๖๕ ร่วมกับหน่วยงานกำกับติดตามการประเมินฯ ได้แก่ สำนักงานปลัดกระทรวงมหาดไทย สำนักงานปลัดกระทรวงการอุดมศึกษา วิทยาศาสตร์ วิจัยและนวัตกรรม สำนักงานคณะกรรมการป้องกันและปราบปรามการทุจริตในภาครัฐ สำนักงานคณะกรรมการพัฒนาระบบราชการ สำนักงานคณะกรรมการนโยบายรัฐวิสาหกิจ กรมบัญชีกลาง จังหวัดและอำเภอทั่วประเทศ โดยมีวัตถุประสงค์ เพื่อให้หน่วยงานภาครัฐได้รับทราบถึงสถานการณ์เกี่ยวกับดำเนินงานด้านคุณธรรมและความโปร่งใส พร้อมทั้งส่งเสริมและพัฒนาให้หน่วยงานภาครัฐสามารถนำผลการประเมินฯ ไปใช้ประกอบการปรับปรุงพัฒนาองค์กรให้มีประสิทธิภาพ ทั้งในด้านการปฏิบัติงาน การให้บริการ และการอำนวยความสะดวกต่อประชาชน นอกจากนี้ การประเมินฯ ได้รับการกำหนดให้เป็นเครื่องมือในการยกระดับมาตรฐานการดำเนินงานภาครัฐตามตัวชี้วัดของแผนแม่บทภายใต้ยุทธศาสตร์ชาติ ประเด็นการต่อต้านการทุจริตและประพฤติมิชอบ (พ.ศ. ๒๕๖๑ - ๒๕๘๐) นั้น

การประเมินคุณธรรมและความโปร่งใสในการดำเนินงานของหน่วยงานภาครัฐ (Integrity and Transparency Assessment : ITA) ประจำปีงบประมาณ พ.ศ. ๒๕๖๕ ได้ใช้กรอบแนวทางการประเมินเช่นเดียวกับปีที่ผ่านมา เพื่อให้หน่วยงานภาครัฐสามารถปรับปรุงพัฒนาตนเองตามหลักเกณฑ์การประเมินได้อย่างต่อเนื่อง และแม้ว่าหน่วยงานภาครัฐจะพบกับอุปสรรคในการดำเนินงานภายใต้สถานการณ์การแพร่ระบาดของโรคติดเชื้อไวรัสโคโรนา ๒๐๑๙ (Coronavirus Disease ๒๐๑๙: COVID-๑๙) แต่หน่วยงานภาครัฐทั่วประเทศก็มีความตั้งใจ และให้ความสำคัญจนสามารถดำเนินการประเมินตามขั้นตอนที่กำหนดได้ครบถ้วนทั้ง ๘,๓๐๓ หน่วยงาน อีกทั้งยังมีประชาชนและเจ้าหน้าที่ของรัฐเข้ามามีส่วนร่วมสะท้อนความเห็นต่อการดำเนินงานของหน่วยงานภาครัฐ เป็นจำนวนถึง ๑,๓๐๐,๑๓๒ ราย

สำหรับการประเมินฯ ประจำปีงบประมาณ พ.ศ. ๒๕๖๕ สำนักงาน ป.ป.ช. โดยสำนักประเมินคุณธรรมและความโปร่งใส สำนักงาน ป.ป.ช. ภาค และสำนักงาน ป.ป.ช. ประจำจังหวัด ได้ร่วมกันดำเนินการประเมินฯ จนสำเร็จตามแผนที่กำหนด โดยมีกระบวนการกำกับควบคุมและกลั่นกรองตามลำดับเพื่อให้การประเมินฯ ซึ่งสำนักงาน ป.ป.ช. ได้ร่วมมือกับสำนักงานสถิติแห่งชาติ ในการให้ข้อเสนอแนะทางวิชาการ เพื่อให้การประเมินฯ เป็นไปอย่างถูกต้องและเป็นมาตรฐานเดียวกัน นอกจากนี้ คณะอนุกรรมการกำกับและพัฒนาการประเมินคุณธรรมและความโปร่งใสในการดำเนินงานของหน่วยงานภาครัฐ ประจำปีงบประมาณ พ.ศ. ๒๕๖๔ - ๒๕๖๕ และคณะกรรมการประเมินคุณธรรมและความโปร่งใสในการดำเนินงานของหน่วยงานภาครัฐ ประจำปีงบประมาณ พ.ศ. ๒๕๖๔ - ๒๕๖๕ ได้พิจารณาและกลั่นกรองกระบวนการและผลการประเมินฯ ประจำปีงบประมาณ พ.ศ. ๒๕๖๕ เรียบร้อยแล้ว ดังนั้น คณะกรรมการ ป.ป.ช. จึงได้มีมติในการประชุมครั้งที่ ๗๗/๒๕๖๕ เมื่อวันที่ ๑๒ กรกฎาคม ๒๕๖๕

เห็นชอบผลการประเมินคุณธรรมและความโปร่งใสในการดำเนินงานของหน่วยงานภาครัฐ (Integrity and Transparency Assessment : ITA) ประจำปีงบประมาณ พ.ศ. ๒๕๖๕ โดยหวังเป็นอย่างยิ่งว่า หน่วยงานภาครัฐจะได้นำผลการประเมินไปสู่การปรับปรุงพัฒนาตนเองให้มีการบริหารงานภาครัฐที่ดีขึ้น และเป็นแรงผลักดันให้ประเทศไทยมีความโปร่งใส เป็นไปตามหลักธรรมาภิบาล ซึ่งจะเกิดประโยชน์ต่อประชาชนและประเทศไทยต่อไป รายละเอียดปรากฏตามเอกสารแนบท้ายประกาศฯ ฉบับนี้

ทั้งนี้ หน่วยงานภาครัฐที่เข้าร่วมการประเมินสามารถรับทราบรายละเอียดผลการประเมินฯ ประจำปีงบประมาณ พ.ศ. ๒๕๖๕ ได้จากระบบ ITAS ที่เว็บไซต์ <https://itas.nacc.go.th/> และ Application : ITAS ตั้งแต่วันที่ ๑ สิงหาคม ๒๕๖๕ เป็นต้นไป

ประกาศ ณ วันที่ ๑ สิงหาคม ๒๕๖๕



(นายนิวัติไชย เกษมมงคล)

เลขาธิการคณะกรรมการ ป.ป.ช.

ผลการประเมินคุณธรรมและความโปร่งใสในการดำเนินงานของหน่วยงานภาครัฐ
Integrity and Transparency Assessment: ITA
ประจำปีงบประมาณ พ.ศ. 2565



สารบัญ

| หัวข้อ | หน้า |
|-------------------------------------|------|
| สรุปผลการประเมินภาพรวม | 1 |
| ผลการประเมินรายหน่วยงาน | |
| ส่วนราชการส่วนกลาง | |
| หน่วยงานของศาล | 12 |
| หน่วยงานขององค์กรอิสระตามรัฐธรรมนูญ | 13 |
| หน่วยงานในสังกัดรัฐสภา | 14 |
| หน่วยงานขององค์กรอัยการ | 15 |
| ส่วนราชการระดับกรม | 16 |
| รัฐวิสาหกิจ | 21 |
| องค์การมหาชน | 23 |
| หน่วยงานอื่นของรัฐ | 25 |
| กองทุน | 26 |
| สถาบันอุดมศึกษา | 27 |
| ส่วนราชการส่วนภูมิภาค | |
| จังหวัด (ราชการส่วนภูมิภาค) | 29 |
| ส่วนราชการส่วนท้องถิ่น | |
| พื้นที่ภาค 1 | 31 |
| พื้นที่ภาค 2 | 53 |
| พื้นที่ภาค 3 | 71 |
| พื้นที่ภาค 4 | 108 |
| พื้นที่ภาค 5 | 149 |
| พื้นที่ภาค 6 | 172 |
| พื้นที่ภาค 7 | 197 |
| พื้นที่ภาค 8 | 216 |
| พื้นที่ภาค 9 | 233 |
| องค์กรปกครองส่วนท้องถิ่นรูปแบบพิเศษ | 252 |



สรุปผลการประเมินคุณธรรมและความโปร่งใสในการดำเนินงานของหน่วยงานภาครัฐ
ประจำปีงบประมาณ พ.ศ. 2565

ข้อมูลพื้นฐานของผลการประเมิน

หน่วยงานที่รับการประเมิน

หน่วยงานที่รับการประเมินประกอบด้วยหน่วยงานดังต่อไปนี้

| กลุ่ม | จำนวน |
|---|--------------|
| 1) หน่วยงานของศาล | 3 |
| 2) หน่วยงานขององค์กรอัยการ | 1 |
| 3) หน่วยงานขององค์กรอิสระ | 5 |
| 4) หน่วยงานในสังกัดรัฐสภา | 3 |
| 5) ส่วนราชการระดับกรม | 146 |
| 6) รัฐวิสาหกิจ | 51 |
| 7) องค์การมหาชน | 57 |
| 8) หน่วยงานอื่นของรัฐ | 18 |
| 9) กองทุน | 7 |
| 10) สถาบันอุดมศึกษา | 86 |
| 11) จังหวัด | 76 |
| 12) องค์การบริหารส่วนจังหวัด | 76 |
| 13) เทศบาลนคร | 30 |
| 14) เทศบาลเมือง | 195 |
| 15) เทศบาลตำบล | 2,247 |
| 16) องค์การบริหารส่วนตำบล | 5,300 |
| 17) องค์กรปกครองส่วนท้องถิ่นรูปแบบพิเศษ | 2 |
| รวม | 8,303 |



บุคลากรภายในภาครัฐ

| คุณลักษณะ | จำนวน (ราย) |
|-----------------------|----------------|
| อายุ | |
| - ต่ำกว่า 20 ปี | 431 |
| - 20 - 30 ปี | 56,388 |
| - 31 - 40 ปี | 145,359 |
| - 41 - 50 ปี | 172,265 |
| - 51 - 60 ปี | 93,879 |
| - มากกว่า 60 ปี | 3,397 |
| ระยะเวลาการปฏิบัติงาน | |
| - 1 - 5 ปี | 140,150 |
| - 6 - 10 ปี | 118,019 |
| - 11 - 20 ปี | 150,377 |
| - มากกว่า 20 ปี | 63,173 |
| รวม | 471,719 |

ผู้รับบริการ/ติดต่อกับภาครัฐ

| คุณลักษณะ | จำนวน (ราย) |
|---------------------|----------------|
| อายุ | |
| - ต่ำกว่า 20 ปี | 16,525 |
| - 20 - 30 ปี | 118,549 |
| - 31 - 40 ปี | 150,724 |
| - 41 - 50 ปี | 191,426 |
| - 51 - 60 ปี | 206,481 |
| - มากกว่า 60 ปี | 144,708 |
| ประเภทของผู้ตอบ | |
| - บุคคลทั่วไป | 690670 |
| - หน่วยงานของรัฐ | 72739 |
| - องค์กรธุรกิจเอกชน | 38297 |
| - อื่นๆ | 26707 |
| รวม | 828,413 |

รวมผู้มีส่วนร่วมกับการประเมิน ITA

| | |
|--------------------|----------------------|
| รวมทั้งสิ้น | 1,300,132 ราย |
|--------------------|----------------------|



1. สรุปผลการประเมินภาพรวมระดับประเทศ

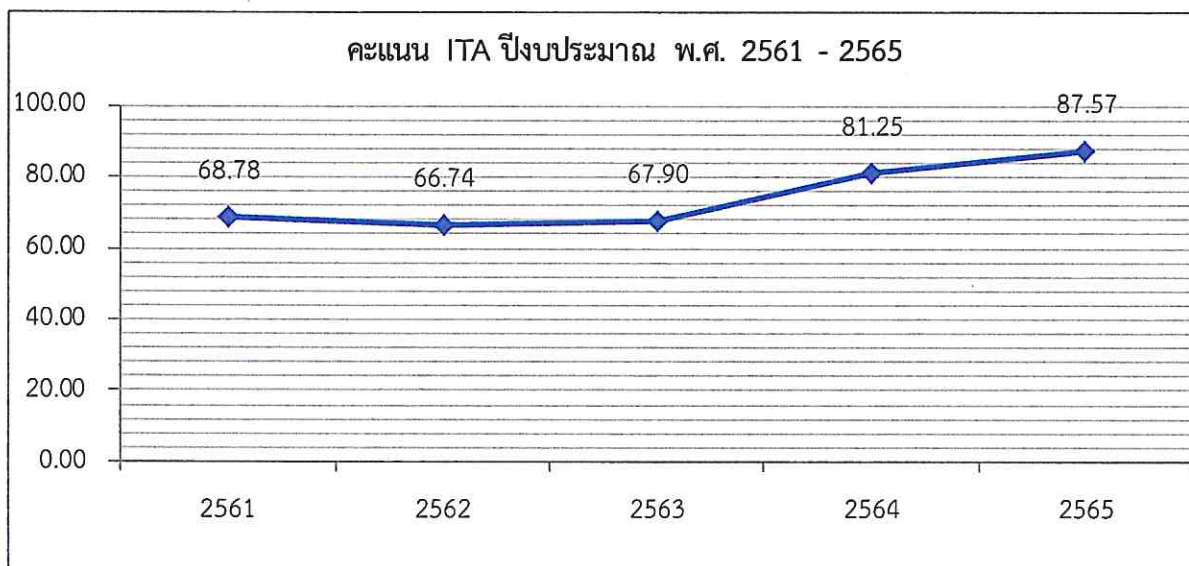
1.1 ผลการประเมินภาพรวม

ผลการประเมินในภาพรวมของประเทศ คัดจากผลคะแนนเฉลี่ยของหน่วยงานภาครัฐที่เข้าร่วมการประเมิน ทุกหน่วยงานทั่วประเทศรวมทั้งสิ้น 8,303 หน่วยงาน แสดงได้ดังนี้

| |
|-------------------|
| คะแนนเฉลี่ยภาพรวม |
| 87.57 |

1.2 ผลการประเมินเปรียบเทียบกับปีที่ผ่านมา

เมื่อเปรียบเทียบผลการประเมิน ITA ปีงบประมาณ พ.ศ. 2565 กับผลการประเมินของปีที่ผ่านมา แสดงได้ดังนี้



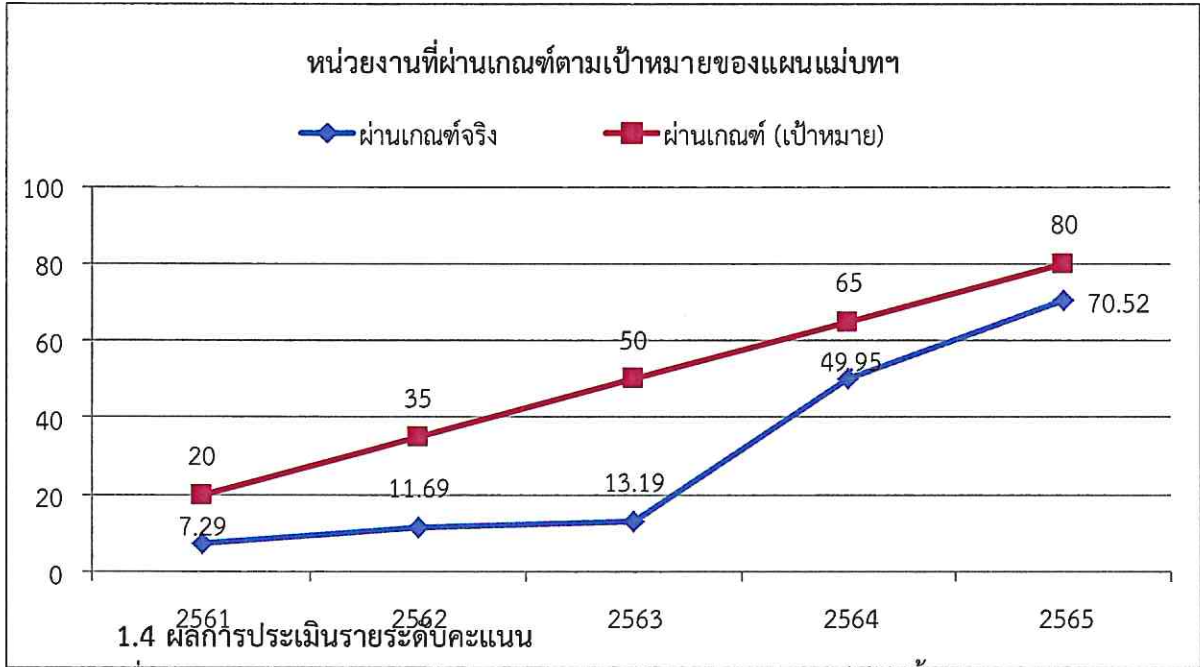
หมายเหตุ: ปี 2561 เป็นผลการประเมินเฉพาะองค์กรปกครองส่วนท้องถิ่นที่ดำเนินการครบถ้วนตามหลักเกณฑ์ที่กำหนดจำนวน 5,994 แห่ง ปี 2562 เป็นผลการประเมินของหน่วยงานภาครัฐทั่วประเทศที่ดำเนินการครบถ้วนตามหลักเกณฑ์ที่กำหนดจำนวน 8,058 แห่ง ปี 2563 เป็นผลการประเมินของหน่วยงานภาครัฐทั่วประเทศจำนวน 8,303 แห่ง ปี 2564 เป็นผลการประเมินของหน่วยงานภาครัฐทั่วประเทศจำนวน 8,300 แห่ง และปี 2565 เป็นผลการประเมินของหน่วยงานภาครัฐทั่วประเทศจำนวน 8,303 แห่ง

1.3 ผลการประเมินเปรียบเทียบกับเกณฑ์แผนแม่บทฯ

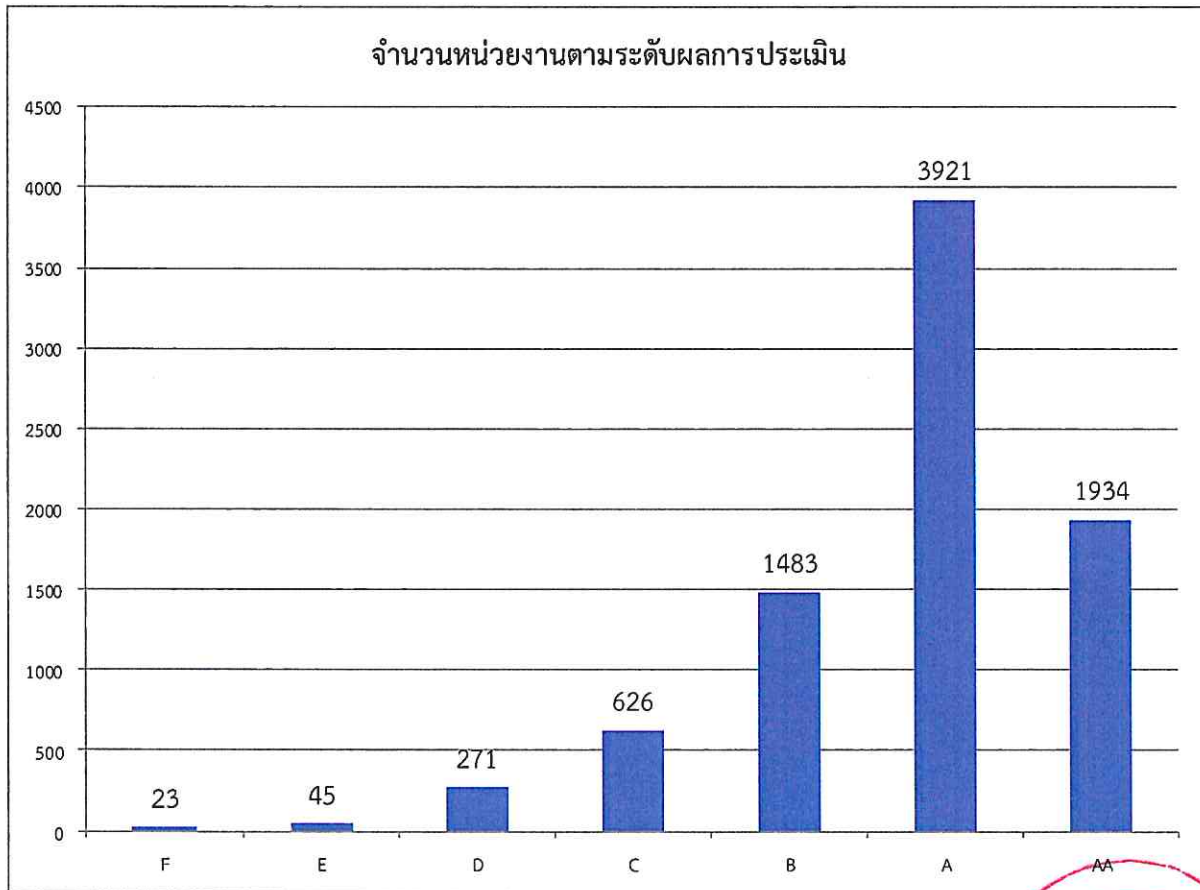
เมื่อเปรียบเทียบผลการประเมิน ITA ปีงบประมาณ พ.ศ. 2565 กับเกณฑ์ตามแผนแม่บทภายใต้ยุทธศาสตร์ชาติ ประเด็นการต่อต้านการทุจริตและประพฤติมิชอบ โดยแผนแม่บทฯ ได้กำหนดค่าเป้าหมายของตัวชี้วัดร้อยละของหน่วยงานที่ผ่านการประเมิน ITA (85 คะแนนขึ้นไป) ในปีงบประมาณ พ.ศ. 2565 ไม่น้อยกว่าร้อยละ 80 ทั้งนี้ ในผลการประเมินเมื่อเปรียบเทียบกับค่าเป้าหมายข้างต้นแสดงได้ดังนี้

| ผ่านเกณฑ์เป้าหมายแผนแม่บทฯ | ไม่ผ่านเกณฑ์เป้าหมายแผนแม่บทฯ |
|----------------------------|-------------------------------|
| 5,855 (70.52%) | 2,448 (29.48%) |



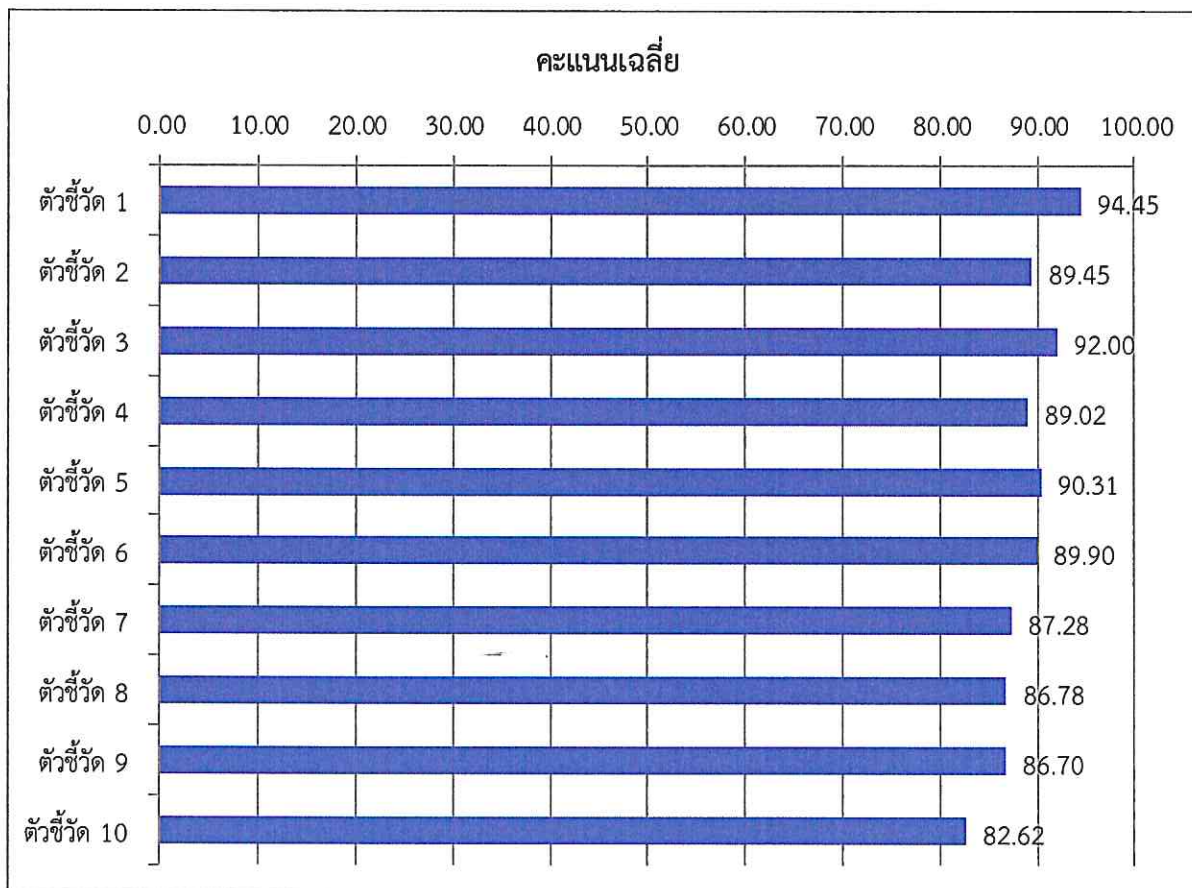


เมื่อจำแนกหน่วยงานตามระดับของผลการประเมิน (AA - F) แสดงได้ดังนี้



1.5 ผลการประเมินรายตัวชี้วัด

เมื่อจำแนกตามผลการประเมินรายตัวชี้วัด แสดงได้ดังนี้



2. สรุปผลการประเมินรายประเภท

ผลการประเมินเฉลี่ยของหน่วยงานภาครัฐแต่ละประเภท และสัดส่วนของหน่วยงานภาครัฐที่มีผลการประเมินผ่านเกณฑ์ตามแผนแม่บทภายใต้ยุทธศาสตร์ชาติ ประเด็นการต่อต้านการทุจริตและประพฤติมิชอบ (85 คะแนนขึ้นไป) แสดงได้ดังนี้

| ที่ | ประเภทหน่วยงาน | จำนวนหน่วยงาน | คะแนนเฉลี่ย | จำนวนที่ผ่าน | ร้อยละที่ผ่าน |
|-----|-------------------------------------|---------------|-------------|--------------|---------------|
| 1 | หน่วยงานของศาล | 3 | 90.06 | 3 | 100.00% |
| 2 | หน่วยงานขององค์กรอัยการ | 1 | 92.40 | 1 | 100.00% |
| 3 | หน่วยงานขององค์กรอิสระ | 5 | 86.81 | 4 | 80.00% |
| 4 | หน่วยงานในสังกัดรัฐสภา | 3 | 95.55 | 3 | 100.00% |
| 5 | ส่วนราชการระดับกรม | 146 | 90.48 | 126 | 86.30% |
| 6 | รัฐวิสาหกิจ | 51 | 92.85 | 46 | 90.20% |
| 7 | องค์การมหาชน | 57 | 91.90 | 53 | 92.98% |
| 8 | หน่วยงานอื่นของรัฐ | 18 | 90.93 | 15 | 83.33% |
| 9 | กองทุน | 7 | 89.54 | 5 | 71.43% |
| 10 | สถาบันอุดมศึกษา | 86 | 88.04 | 66 | 76.74% |
| 11 | จังหวัด | 76 | 93.01 | 73 | 96.05% |
| 12 | องค์การบริหารส่วนจังหวัด | 76 | 93.29 | 70 | 92.11% |
| 13 | เทศบาลนคร | 30 | 88.69 | 23 | 76.67% |
| 14 | เทศบาลเมือง | 195 | 89.30 | 152 | 77.95% |
| 15 | เทศบาลตำบล | 2,247 | 87.80 | 1,605 | 71.43% |
| 16 | องค์การบริหารส่วนตำบล | 5,300 | 87.04 | 3,609 | 68.09% |
| 17 | องค์กรปกครองส่วนท้องถิ่นรูปแบบพิเศษ | 2 | 83.13 | 1 | 50.00% |



3. สรุปผลการประเมินรายการกระทรวง

ผลการประเมินเฉลี่ยของหน่วยงานภาครัฐแต่ละกระทรวง และสัดส่วนของหน่วยงานภาครัฐที่มีผลการประเมินผ่านเกณฑ์ตามแผนแม่บทภายใต้ยุทธศาสตร์ชาติ ประเด็นการต่อต้านการทุจริตและประพฤติมิชอบ (85 คะแนนขึ้นไป) แสดงได้ดังนี้

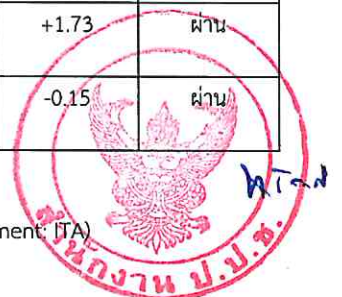
| ที่ | กระทรวง | จำนวนหน่วยงาน* | คะแนนเฉลี่ย | จำนวนที่ผ่าน | ร้อยละที่ผ่าน |
|-----|--|----------------|-------------|--------------|---------------|
| 1 | สำนักนายกรัฐมนตรี | 32 | 90.72 | 28 | 87.50% |
| 2 | กระทรวงกลาโหม | 8 | 94.91 | 8 | 100.00% |
| 3 | กระทรวงการคลัง | 26 | 92.62 | 24 | 92.31% |
| 4 | กระทรวงการต่างประเทศ | 1 | 91.12 | 1 | 100.00% |
| 5 | กระทรวงการท่องเที่ยวและกีฬา | 7 | 95.18 | 7 | 100.00% |
| 6 | กระทรวงการพัฒนาสังคมและความมั่นคงของมนุษย์ | 9 | 93.01 | 9 | 100.00% |
| 7 | กระทรวงการอุดมศึกษา วิทยาศาสตร์ วิจัยและนวัตกรรม | 17 | 92.66 | 17 | 100.00% |
| 8 | กระทรวงเกษตรและสหกรณ์ | 22 | 91.54 | 21 | 95.45% |
| 9 | กระทรวงคมนาคม | 18 | 90.23 | 16 | 88.89% |
| 10 | กระทรวงดิจิทัลเพื่อเศรษฐกิจและสังคม | 8 | 90.78 | 7 | 87.50% |
| 11 | กระทรวงทรัพยากรธรรมชาติและสิ่งแวดล้อม | 15 | 91.37 | 13 | 86.67% |
| 12 | กระทรวงพลังงาน | 9 | 93.28 | 8 | 88.89% |
| 13 | กระทรวงพาณิชย์ | 12 | 91.12 | 10 | 83.33% |
| 14 | กระทรวงมหาดไทย | 14 | 92.20 | 11 | 78.57% |
| 15 | กระทรวงยุติธรรม | 13 | 90.97 | 12 | 92.31% |
| 16 | กระทรวงแรงงาน | 6 | 90.38 | 5 | 83.33% |
| 17 | กระทรวงวัฒนธรรม | 10 | 90.00 | 8 | 80.00% |
| 18 | กระทรวงศึกษาธิการ | 11 | 89.58 | 10 | 90.91% |
| 19 | กระทรวงสาธารณสุข | 17 | 88.61 | 13 | 76.47% |
| 20 | กระทรวงอุตสาหกรรม | 8 | 88.00 | 5 | 62.50% |
| 21 | ไม่สังกัดสำนักนายกรัฐมนตรี กระทรวงหรือทบวง | 18 | 89.79 | 14 | 77.78% |

หมายเหตุ: *หน่วยงานภายในกระทรวง ประกอบด้วย ส่วนราชการระดับกรม รัฐวิสาหกิจ องค์การมหาชน หน่วยงานอื่นของรัฐ และกองทุน



ผลการประเมินคุณธรรมและความโปร่งใสในการดำเนินงานของหน่วยงานภาครัฐ
ประจำปีงบประมาณ พ.ศ. 2565
ประเภทส่วนราชการระดับกรม

| ที่ | กระทรวง | หน่วยงาน | คะแนน ITA 2565 | ระดับผลคะแนน | เปรียบเทียบปีที่ผ่านมา | เปรียบเทียบกับเกณฑ์ |
|-----|--|--|----------------|--------------|------------------------|---------------------|
| 1 | สำนักนายกรัฐมนตรี | กรมประชาสัมพันธ์ | 80.83 | B | -9.12 | ไม่ผ่าน |
| 2 | สำนักนายกรัฐมนตรี | สำนักข่าวกรองแห่งชาติ | 89.48 | A | -1.21 | ผ่าน |
| 3 | สำนักนายกรัฐมนตรี | สำนักงบประมาณ | 95.50 | AA | -1.58 | ผ่าน |
| 4 | สำนักนายกรัฐมนตรี | สำนักงานขับเคลื่อนการปฏิรูปประเทศ ยุทธศาสตร์ชาติ และการสร้างความสามัคคีปรองดอง | 88.89 | A | +7.36 | ผ่าน |
| 5 | สำนักนายกรัฐมนตรี | สำนักงานคณะกรรมการกฤษฎีกา | 91.89 | A | +0.12 | ผ่าน |
| 6 | สำนักนายกรัฐมนตรี | สำนักงานคณะกรรมการข้าราชการพลเรือน | 90.12 | A | -0.51 | ผ่าน |
| 7 | สำนักนายกรัฐมนตรี | สำนักงานคณะกรรมการคุ้มครองผู้บริโภค | 90.14 | A | +0.48 | ผ่าน |
| 8 | สำนักนายกรัฐมนตรี | สำนักงานคณะกรรมการพัฒนาระบบราชการ | 92.62 | A | +0.77 | ผ่าน |
| 9 | สำนักนายกรัฐมนตรี | สำนักงานคณะกรรมการส่งเสริมการลงทุน | 89.71 | A | -0.46 | ผ่าน |
| 10 | สำนักนายกรัฐมนตรี | สำนักงานทรัพยากรน้ำแห่งชาติ | 90.20 | A | -0.42 | ผ่าน |
| 11 | สำนักนายกรัฐมนตรี | สำนักงานปลัดสำนักนายกรัฐมนตรี | 91.16 | A | +2.02 | ผ่าน |
| 12 | สำนักนายกรัฐมนตรี | สำนักงานสภาพัฒนาการคลังแห่งชาติ | 69.13 | C | -16.13 | ไม่ผ่าน |
| 13 | สำนักนายกรัฐมนตรี | สำนักงานสภาพัฒนาการเศรษฐกิจและสังคมแห่งชาติ | 92.07 | A | -4.06 | ผ่าน |
| 14 | สำนักนายกรัฐมนตรี | สำนักเลขาธิการคณะรัฐมนตรี | 96.82 | AA | +1.28 | ผ่าน |
| 15 | สำนักนายกรัฐมนตรี | สำนักเลขาธิการนายกรัฐมนตรี | 89.21 | A | +0.13 | ผ่าน |
| 16 | กระทรวงกลาโหม | กองทัพบก | 92.63 | A | -1.54 | ผ่าน |
| 17 | กระทรวงกลาโหม | กองทัพเรือ | 98.87 | AA | +1.18 | ผ่าน |
| 18 | กระทรวงกลาโหม | กองทัพอากาศ | 95.22 | AA | +0.47 | ผ่าน |
| 19 | กระทรวงกลาโหม | กองบัญชาการกองทัพไทย | 93.96 | A | -3.06 | ผ่าน |
| 20 | กระทรวงกลาโหม | สำนักงานปลัดกระทรวงกลาโหม | 96.83 | AA | +0.31 | ผ่าน |
| 21 | กระทรวงการคลัง | กรมธนารักษ์ | 87.90 | A | +1.59 | ผ่าน |
| 22 | กระทรวงการคลัง | กรมบัญชีกลาง | 91.80 | A | -0.03 | ผ่าน |
| 23 | กระทรวงการคลัง | กรมศุลกากร | 84.24 | B | -11.06 | ไม่ผ่าน |
| 24 | กระทรวงการคลัง | กรมสรรพสามิต | 92.93 | A | -0.13 | ผ่าน |
| 25 | กระทรวงการคลัง | กรมสรรพากร | 93.34 | A | +0.32 | ผ่าน |
| 26 | กระทรวงการคลัง | สำนักงานคณะกรรมการนโยบายรัฐวิสาหกิจ | 91.61 | A | +10.91 | ผ่าน |
| 27 | กระทรวงการคลัง | สำนักงานบริหารหนี้สาธารณะ | 97.17 | AA | -0.28 | ผ่าน |
| 28 | กระทรวงการคลัง | สำนักงานปลัดกระทรวงการคลัง | 91.24 | A | +1.55 | ผ่าน |
| 29 | กระทรวงการคลัง | สำนักงานเศรษฐกิจการคลัง | 91.57 | A | -3.68 | ผ่าน |
| 30 | กระทรวงการต่างประเทศ | สำนักงานปลัดกระทรวงการต่างประเทศ | 91.12 | A | -1.44 | ผ่าน |
| 31 | กระทรวงการท่องเที่ยวและกีฬา | กรมการท่องเที่ยว | 95.85 | AA | -0.84 | ผ่าน |
| 32 | กระทรวงการท่องเที่ยวและกีฬา | กรมพลศึกษา | 94.22 | A | -0.83 | ผ่าน |
| 33 | กระทรวงการท่องเที่ยวและกีฬา | สำนักงานปลัดกระทรวงการท่องเที่ยวและกีฬา | 96.73 | AA | +1.73 | ผ่าน |
| 34 | กระทรวงการพัฒนาสังคมและความมั่นคงของมนุษย์ | กรมกิจการเด็กและเยาวชน | 91.26 | A | -0.15 | ผ่าน |



| ที่ | กระทรวง | หน่วยงาน | คะแนน ITA 2565 | ระดับผลคะแนน | เปรียบเทียบปีที่ผ่านมา | เปรียบเทียบกับเกณฑ์ |
|-----|--|--|----------------|--------------|------------------------|---------------------|
| 107 | กระทรวงยุติธรรม | สถาบันนิติวิทยาศาสตร์ | 88.32 | A | -4.26 | ผ่าน |
| 108 | กระทรวงยุติธรรม | สำนักงานกิจการยุติธรรม | 91.79 | A | -1.23 | ผ่าน |
| 109 | กระทรวงยุติธรรม | สำนักงานคณะกรรมการป้องกันและปราบปรามยาเสพติด | 92.03 | A | +0.13 | ผ่าน |
| 110 | กระทรวงยุติธรรม | สำนักงานปลัดกระทรวงยุติธรรม | 92.51 | A | +3.18 | ผ่าน |
| 111 | กระทรวงแรงงาน | กรมการจัดหางาน | 86.70 | A | -4.16 | ผ่าน |
| 112 | กระทรวงแรงงาน | กรมพัฒนาฝีมือแรงงาน | 82.54 | B | -9.04 | ไม่ผ่าน |
| 113 | กระทรวงแรงงาน | กรมสวัสดิการและคุ้มครองแรงงาน | 94.33 | A | -1.26 | ผ่าน |
| 114 | กระทรวงแรงงาน | สำนักงานประกันสังคม | 90.24 | A | +0.31 | ผ่าน |
| 115 | กระทรวงแรงงาน | สำนักงานปลัดกระทรวงแรงงาน | 94.79 | A | +0.32 | ผ่าน |
| 116 | กระทรวงวัฒนธรรม | กรมการศาสนา | 97.85 | AA | +0.95 | ผ่าน |
| 117 | กระทรวงวัฒนธรรม | กรมศิลปากร | 73.12 | C | -14.83 | ไม่ผ่าน |
| 118 | กระทรวงวัฒนธรรม | กรมส่งเสริมวัฒนธรรม | 82.87 | B | -12.19 | ไม่ผ่าน |
| 119 | กระทรวงวัฒนธรรม | สำนักงานปลัดกระทรวงวัฒนธรรม | 96.12 | AA | +0.03 | ผ่าน |
| 120 | กระทรวงวัฒนธรรม | สำนักงานศิลปวัฒนธรรมร่วมสมัย | 89.70 | A | -5.87 | ผ่าน |
| 121 | กระทรวงศึกษาธิการ | สำนักงานคณะกรรมการการศึกษาขั้นพื้นฐาน | 98.32 | AA | +6.42 | ผ่าน |
| 122 | กระทรวงศึกษาธิการ | สำนักงานคณะกรรมการการอาชีวศึกษา | 88.92 | A | +1.33 | ผ่าน |
| 123 | กระทรวงศึกษาธิการ | สำนักงานปลัดกระทรวงศึกษาธิการ | 87.30 | A | -1.65 | ผ่าน |
| 124 | กระทรวงศึกษาธิการ | สำนักงานเลขาธิการสภาการศึกษา | 90.38 | A | -1.18 | ผ่าน |
| 125 | กระทรวงสาธารณสุข | กรมการแพทย์ | 87.36 | A | +0.17 | ผ่าน |
| 126 | กระทรวงสาธารณสุข | กรมการแพทย์แผนไทยและการแพทย์ทางเลือก | 91.00 | A | +0.14 | ผ่าน |
| 127 | กระทรวงสาธารณสุข | กรมควบคุมโรค | 92.63 | A | +4.79 | ผ่าน |
| 128 | กระทรวงสาธารณสุข | กรมวิทยาศาสตร์การแพทย์ | 82.09 | B | -10.47 | ไม่ผ่าน |
| 129 | กระทรวงสาธารณสุข | กรมสนับสนุนบริการสุขภาพ | 88.78 | A | -0.13 | ผ่าน |
| 130 | กระทรวงสาธารณสุข | กรมสุขภาพจิต | 79.42 | B | -12.97 | ไม่ผ่าน |
| 131 | กระทรวงสาธารณสุข | กรมอนามัย | 93.05 | A | +1.01 | ผ่าน |
| 132 | กระทรวงสาธารณสุข | สำนักงานปลัดกระทรวงสาธารณสุข | 96.85 | AA | +0.18 | ผ่าน |
| 133 | กระทรวงสาธารณสุข | สำนักงานคณะกรรมการอาหารและยา | 74.42 | C | -14.47 | ไม่ผ่าน |
| 134 | กระทรวงอุตสาหกรรม | กรมโรงงานอุตสาหกรรม | 94.99 | A | +2.24 | ผ่าน |
| 135 | กระทรวงอุตสาหกรรม | กรมส่งเสริมอุตสาหกรรม | 79.79 | B | -10.91 | ไม่ผ่าน |
| 136 | กระทรวงอุตสาหกรรม | กรมอุตสาหกรรมพื้นฐานและการเหมืองแร่ | 84.79 | B | -7.20 | ไม่ผ่าน |
| 137 | กระทรวงอุตสาหกรรม | สำนักงานคณะกรรมการอ้อยและน้ำตาลทราย | 78.13 | B | -14.38 | ไม่ผ่าน |
| 138 | กระทรวงอุตสาหกรรม | สำนักงานปลัดกระทรวงอุตสาหกรรม | 91.62 | A | -0.06 | ผ่าน |
| 139 | กระทรวงอุตสาหกรรม | สำนักงานมาตรฐานผลิตภัณฑ์อุตสาหกรรม | 89.87 | A | -3.50 | ผ่าน |
| 140 | กระทรวงอุตสาหกรรม | สำนักงานเศรษฐกิจอุตสาหกรรม | 92.88 | A | +0.50 | ผ่าน |
| 141 | ไม่สังกัดสำนักนายกรัฐมนตรี กระทรวงหรือทบวง | สำนักงานคณะกรรมการพิเศษเพื่อประสานงานโครงการอันเนื่องมาจากพระราชดำริ | 90.02 | A | -1.41 | ผ่าน |
| 142 | ไม่สังกัดสำนักนายกรัฐมนตรี กระทรวงหรือทบวง | สำนักงานตำรวจแห่งชาติ | 81.56 | B | -5.40 | ไม่ผ่าน |
| 143 | ไม่สังกัดสำนักนายกรัฐมนตรี กระทรวงหรือทบวง | สำนักงานพระพุทธศาสนาแห่งชาติ | 88.43 | A | -4.73 | ผ่าน |
| 144 | ไม่สังกัดสำนักนายกรัฐมนตรี กระทรวงหรือทบวง | สำนักงานราชบัณฑิตยสภา | 93.48 | A | -4.39 | ผ่าน |



ผลการประเมินคุณธรรมและความโปร่งใสในการดำเนินงานของหน่วยงานภาครัฐ
ประจำปีงบประมาณ พ.ศ. 2565
ประเภทรัฐวิสาหกิจ

| ที่ | หน่วยงาน | คะแนน ITA 2565 | ระดับผลคะแนน | เปรียบเทียบกับปีที่ผ่านมา | เปรียบเทียบกับเกณฑ์ |
|-----|--|----------------|--------------|---------------------------|---------------------|
| 1 | การกีฬาแห่งประเทศไทย | 96.09 | AA | -2.60 | ผ่าน |
| 2 | การเคหะแห่งชาติ | 97.96 | AA | +0.03 | ผ่าน |
| 3 | การท่องเที่ยวแห่งประเทศไทย | 90.86 | A | -2.04 | ผ่าน |
| 4 | การทางพิเศษแห่งประเทศไทย | 92.77 | A | +4.83 | ผ่าน |
| 5 | การทำเรือแห่งประเทศไทย | 92.23 | A | +5.01 | ผ่าน |
| 6 | การนิคมอุตสาหกรรมแห่งประเทศไทย | 91.92 | A | +1.46 | ผ่าน |
| 7 | การประปานครหลวง | 98.23 | AA | +4.30 | ผ่าน |
| 8 | การประปาส่วนภูมิภาค | 98.58 | AA | +4.64 | ผ่าน |
| 9 | การไฟฟ้านครหลวง | 95.80 | AA | -1.54 | ผ่าน |
| 10 | การไฟฟ้าฝ่ายผลิตแห่งประเทศไทย | 96.65 | AA | +1.88 | ผ่าน |
| 11 | การไฟฟ้าส่วนภูมิภาค | 97.37 | AA | -0.97 | ผ่าน |
| 12 | การยางแห่งประเทศไทย | 93.36 | A | -1.22 | ผ่าน |
| 13 | การยาสูบแห่งประเทศไทย | 96.93 | AA | +1.86 | ผ่าน |
| 14 | การรถไฟฟ้ามหานครแห่งประเทศไทย | 93.32 | A | +6.80 | ผ่าน |
| 15 | การรถไฟแห่งประเทศไทย | 79.52 | B | -3.93 | ไม่ผ่าน |
| 16 | ธนาคารพัฒนาวิสาหกิจขนาดกลางและขนาดย่อมแห่งประเทศไทย | 96.48 | AA | -3.01 | ผ่าน |
| 17 | ธนาคารเพื่อการเกษตรและสหกรณ์การเกษตร | 95.33 | AA | -1.44 | ผ่าน |
| 18 | ธนาคารเพื่อการส่งออกและนำเข้าแห่งประเทศไทย | 94.86 | A | -0.47 | ผ่าน |
| 19 | ธนาคารออมสิน | 98.58 | AA | -0.27 | ผ่าน |
| 20 | ธนาคารอาคารสงเคราะห์ | 99.92 | AA | +0.11 | ผ่าน |
| 21 | ธนาคารอิสลามแห่งประเทศไทย | 90.52 | A | -7.71 | ผ่าน |
| 22 | บริษัทประกันสินเชื่ออุตสาหกรรมขนาดย่อม | 93.85 | A | +2.27 | ผ่าน |
| 23 | บริษัท ขนส่ง จำกัด | 96.13 | AA | +0.31 | ผ่าน |
| 24 | บริษัท ท่าอากาศยานไทย จำกัด (มหาชน) | 91.58 | A | +3.67 | ผ่าน |
| 25 | บริษัท โทรคมนาคมแห่งชาติ จำกัด (มหาชน) | 91.80 | A | -2.65 | ผ่าน |
| 26 | บริษัท ธนารักษ์พัฒนาสินทรัพย์ จำกัด | 84.15 | B | -9.41 | ไม่ผ่าน |
| 27 | บริษัท บริหารสินทรัพย์ ธนาคารอิสลามแห่งประเทศไทย จำกัด | 96.73 | AA | -0.37 | ผ่าน |
| 28 | บริษัท ปตท. จำกัด (มหาชน) | 94.82 | A | +0.56 | ผ่าน |
| 29 | บริษัท ไปรษณีย์ไทย จำกัด | 94.38 | A | +0.28 | ผ่าน |
| 30 | บริษัท วิทยุการบินแห่งประเทศไทย จำกัด | 88.46 | A | +1.14 | ผ่าน |
| 31 | บริษัท อสมท จำกัด (มหาชน) | 89.28 | A | +0.45 | ผ่าน |
| 32 | บริษัท อู่กรุงเทพ จำกัด | 93.96 | A | +1.20 | ผ่าน |
| 33 | โรงงานไฟฟ้ กรมสรรพสามิต | 87.65 | A | -6.14 | ผ่าน |
| 34 | โรงพิมพ์ตำรวจ สำนักงานตำรวจแห่งชาติ | 79.20 | B | -5.43 | ไม่ผ่าน |
| 35 | สถาบันการบินพลเรือน | 84.09 | B | -3.63 | ไม่ผ่าน |
| 36 | สถาบันวิจัยวิทยาศาสตร์และเทคโนโลยีแห่งประเทศไทย | 96.71 | AA | +0.35 | ผ่าน |
| 37 | สำนักงานธนานุเคราะห์ | 90.15 | A | -4.99 | ผ่าน |

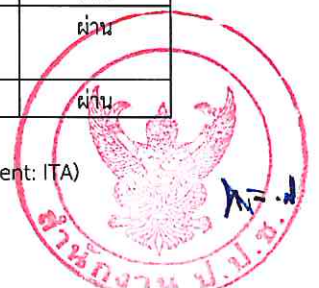


| ที่ | หน่วยงาน | คะแนน ITA 2565 | ระดับผลคะแนน | เปรียบเทียบปีที่ผ่านมา | เปรียบเทียบกับเกณฑ์ |
|-----|--|----------------|--------------|------------------------|---------------------|
| 38 | สำนักงานสลากกินแบ่งรัฐบาล | 91.70 | A | -3.21 | ผ่าน |
| 39 | องค์การขนส่งมวลชนกรุงเทพ | 91.35 | A | -3.91 | ผ่าน |
| 40 | องค์การคลังสินค้า | 94.69 | A | +1.10 | ผ่าน |
| 41 | องค์การจัดการน้ำเสีย | 94.94 | A | -1.45 | ผ่าน |
| 42 | องค์การตลาด | 87.93 | A | -2.22 | ผ่าน |
| 43 | องค์การตลาดเพื่อเกษตรกร | 94.32 | A | +1.18 | ผ่าน |
| 44 | องค์การพิพิธภัณฑ์วิทยาศาสตร์แห่งชาติ | 97.41 | AA | -2.13 | ผ่าน |
| 45 | องค์การเภสัชกรรม | 93.04 | A | +0.20 | ผ่าน |
| 46 | องค์การส่งเสริมกิจการโคนมแห่งประเทศไทย | 94.48 | A | -1.69 | ผ่าน |
| 47 | องค์การสวนพฤกษศาสตร์ | 81.56 | B | -9.65 | ไม่ผ่าน |
| 48 | องค์การสวนสัตว์แห่งประเทศไทย | 92.48 | A | +13.52 | ผ่าน |
| 49 | องค์การสะพานปลา | 96.23 | AA | +3.94 | ผ่าน |
| 50 | องค์การสุรา กรมสรรพสามิต | 91.82 | A | -5.64 | ผ่าน |
| 51 | องค์การอุตสาหกรรมป่าไม้ | 93.12 | A | +3.04 | ผ่าน |



ผลการประเมินคุณธรรมและความโปร่งใสในการดำเนินงานของหน่วยงานภาครัฐ
ประจำปีงบประมาณ พ.ศ. 2565
ประเภทองค์การมหาชน

| ที่ | หน่วยงาน | คะแนน ITA 2565 | ระดับผลคะแนน | เปรียบเทียบปีที่ผ่านมา | เปรียบเทียบกับเกณฑ์ |
|-----|---|----------------|--------------|------------------------|---------------------|
| 1 | กองทุนพัฒนาสื่อปลอดภัยและสร้างสรรค์ | 93.27 | A | +0.22 | ผ่าน |
| 2 | กองทุนสนับสนุนการสร้างเสริมสุขภาพ | 93.25 | A | -0.43 | ผ่าน |
| 3 | โรงพยาบาลบ้านแพ้ว (องค์การมหาชน) | 88.59 | A | -1.48 | ผ่าน |
| 4 | โรงเรียนมหิดลวิทยานุสรณ์ | 89.98 | A | -1.85 | ผ่าน |
| 5 | ศูนย์ความเป็นเลิศด้านชีววิทยาศาสตร์ (องค์การมหาชน) | 91.18 | A | +0.85 | ผ่าน |
| 6 | ศูนย์คุณธรรม (องค์การมหาชน) | 88.65 | A | -4.04 | ผ่าน |
| 7 | ศูนย์มานุษยวิทยาสิรินธร (องค์การมหาชน) | 96.36 | AA | +0.65 | ผ่าน |
| 8 | สถาบันการแพทย์ฉุกเฉินแห่งชาติ | 93.01 | A | -0.69 | ผ่าน |
| 9 | สถาบันคุณวุฒิวิชาชีพ (องค์การมหาชน) | 97.10 | AA | -0.28 | ผ่าน |
| 10 | สถาบันทดสอบทางการศึกษาแห่งชาติ (องค์การมหาชน) | 80.57 | B | -9.61 | ไม่ผ่าน |
| 11 | สถาบันเทคโนโลยีนิวเคลียร์แห่งชาติ (องค์การมหาชน) | 86.96 | A | -6.21 | ผ่าน |
| 12 | สถาบันเทคโนโลยีป้องกันประเทศ | 89.69 | A | -2.57 | ผ่าน |
| 13 | สถาบันบริหารจัดการธนาคารที่ดิน (องค์การมหาชน) | 91.94 | A | -2.31 | ผ่าน |
| 14 | สถาบันพัฒนาองค์กรชุมชน (องค์การมหาชน) | 95.04 | AA | +0.08 | ผ่าน |
| 15 | สถาบันเพื่อการยุติธรรมแห่งประเทศไทย (องค์การมหาชน) | 90.77 | A | +1.18 | ผ่าน |
| 16 | สถาบันมาตรวิทยาแห่งชาติ | 88.43 | A | -6.90 | ผ่าน |
| 17 | สถาบันระหว่างประเทศเพื่อการค้าและการพัฒนา (องค์การมหาชน) | 93.70 | A | -1.94 | ผ่าน |
| 18 | สถาบันรับรองคุณภาพสถานพยาบาล (องค์การมหาชน) | 93.79 | A | +1.70 | ผ่าน |
| 19 | สถาบันวัคซีนแห่งชาติ (องค์การมหาชน) | 86.02 | A | -7.53 | ผ่าน |
| 20 | สถาบันวิจัยดาราศาสตร์แห่งชาติ (องค์การมหาชน) | 93.31 | A | -0.09 | ผ่าน |
| 21 | สถาบันวิจัยระบบสาธารณสุข | 92.85 | A | -2.79 | ผ่าน |
| 22 | สถาบันวิจัยและพัฒนาพื้นที่สูง (องค์การมหาชน) | 94.64 | A | -0.07 | ผ่าน |
| 23 | สถาบันวิจัยและพัฒนาอัญมณีและเครื่องประดับแห่งชาติ (องค์การมหาชน) | 93.63 | A | +1.67 | ผ่าน |
| 24 | สถาบันวิจัยแสงซินโครตรอน (องค์การมหาชน) | 94.45 | A | -1.71 | ผ่าน |
| 25 | สถาบันส่งเสริมการสอนวิทยาศาสตร์และเทคโนโลยี | 90.22 | A | -5.40 | ผ่าน |
| 26 | สถาบันส่งเสริมความปลอดภัย อาชีวอนามัย และสภาพแวดล้อมในการทำงาน (องค์การมหาชน) | 93.70 | A | -1.03 | ผ่าน |
| 27 | สถาบันส่งเสริมศิลปหัตถกรรมไทย (องค์การมหาชน) | 90.13 | A | +3.36 | ผ่าน |
| 28 | สถาบันสารสนเทศทรัพยากรน้ำ (องค์การมหาชน) | 94.01 | A | -0.73 | ผ่าน |
| 29 | สถาบันอนุญาโตตุลาการ | 72.37 | C | -16.53 | ไม่ผ่าน |
| 30 | สำนักงานคณะกรรมการส่งเสริมสวัสดิการและสวัสดิภาพครูและบุคลากรทางการศึกษา | 91.17 | A | -1.37 | ผ่าน |
| 31 | สำนักงานคณะกรรมการสุขภาพแห่งชาติ | 91.39 | A | +0.67 | ผ่าน |
| 32 | สำนักงานความร่วมมือพัฒนาเศรษฐกิจกับประเทศเพื่อนบ้าน (องค์การมหาชน) | 92.83 | A | -1.88 | ผ่าน |
| 33 | สำนักงานวัฒนธรรมแห่งชาติ (องค์การมหาชน) | 92.98 | A | +1.08 | ผ่าน |
| 34 | สำนักงานพัฒนาเทคโนโลยีอวกาศและภูมิสารสนเทศ (องค์การมหาชน) | 95.00 | AA | +1.12 | ผ่าน |
| 35 | สำนักงานพัฒนาธุรกรรมทางอิเล็กทรอนิกส์ (องค์การมหาชน) | 97.11 | AA | -1.80 | ผ่าน |



| ที่ | หน่วยงาน | คะแนน ITA 2565 | ระดับผล คะแนน | เปรียบเทียบปี ที่ผ่านมา | เปรียบเทียบกับ เกณฑ์ |
|-----|---|-------------------|------------------|----------------------------|-------------------------|
| 36 | สำนักงานพัฒนารัฐบาลดิจิทัล (องค์การมหาชน) | 93.45 | A | -4.08 | ผ่าน |
| 37 | สำนักงานพัฒนาเศรษฐกิจจากฐานชีวภาพ (องค์การมหาชน) | 94.83 | A | +0.24 | ผ่าน |
| 38 | สำนักงานพิพิธภัณฑ์เกษตรเฉลิมพระเกียรติ พระบาทสมเด็จพระเจ้าอยู่หัว (องค์การมหาชน) | 94.70 | A | +2.08 | ผ่าน |
| 39 | สำนักงานเลขาธิการคุรุสภา | 91.10 | A | -2.15 | ผ่าน |
| 40 | สำนักงานส่งเสริมเศรษฐกิจดิจิทัล | 98.61 | AA | +1.98 | ผ่าน |
| 41 | สำนักงานสภานโยบายการอุดมศึกษา วิทยาศาสตร์ วิจัย และนวัตกรรมแห่งชาติ | 92.02 | A | -2.93 | ผ่าน |
| 42 | สำนักงานกองทุนน้ำมันเชื้อเพลิง | 83.12 | B | -1.26 | ไม่ผ่าน |
| 43 | สำนักงานกองทุนหมู่บ้านและชุมชนเมืองแห่งชาติ | 90.83 | A | +2.03 | ผ่าน |
| 44 | สำนักงานคณะกรรมการส่งเสริมวิทยาศาสตร์ วิจัยและ นวัตกรรม | 94.89 | A | +0.56 | ผ่าน |
| 45 | สำนักงานบริหารและพัฒนาองค์ความรู้ (องค์การมหาชน) | 95.98 | AA | +5.81 | ผ่าน |
| 46 | สำนักงานพัฒนาการวิจัยการเกษตร (องค์การมหาชน) | 96.63 | AA | -0.59 | ผ่าน |
| 47 | สำนักงานพัฒนาพิงคนคร (องค์การมหาชน) | 83.15 | B | -8.77 | ไม่ผ่าน |
| 48 | สำนักงานพัฒนาวิทยาศาสตร์และเทคโนโลยีแห่งชาติ | 93.51 | A | -1.47 | ผ่าน |
| 49 | สำนักงานรับรองมาตรฐานและประเมินคุณภาพการศึกษา (องค์การมหาชน) | 91.16 | A | +1.82 | ผ่าน |
| 50 | สำนักงานส่งเสริมการจัดประชุมและนิทรรศการ (องค์การมหาชน) | 97.04 | AA | +2.03 | ผ่าน |
| 51 | สำนักงานส่งเสริมวิสาหกิจขนาดกลางและขนาดย่อม | 90.76 | A | -2.94 | ผ่าน |
| 52 | สำนักงานส่งเสริมวิสาหกิจเพื่อสังคม | 97.56 | AA | NA | ผ่าน |
| 53 | สำนักงานส่งเสริมเศรษฐกิจสร้างสรรค์ (องค์การมหาชน) | 93.97 | A | -0.97 | ผ่าน |
| 54 | สำนักงานหลักประกันสุขภาพแห่งชาติ | 89.14 | A | -0.28 | ผ่าน |
| 55 | หอภาพยนตร์ (องค์การมหาชน) | 87.72 | A | -6.53 | ผ่าน |
| 56 | องค์การบริหารการพัฒนาพื้นที่พิเศษเพื่อการท่องเที่ยว อย่างยั่งยืน (องค์การมหาชน) | 98.72 | AA | +2.69 | ผ่าน |
| 57 | องค์การบริหารจัดการก๊าซเรือนกระจก (องค์การมหาชน) | 91.54 | A | -1.06 | ผ่าน |



ผลการประเมินคุณธรรมและความโปร่งใสในการดำเนินงานของหน่วยงานภาครัฐ
ประจำปีงบประมาณ พ.ศ. 2565
ประเภทหน่วยงานอื่นของรัฐ

| ที่ | หน่วยงาน | คะแนน ITA 2565 | ระดับผลคะแนน | เปรียบเทียบปีที่ผ่านมา | เปรียบเทียบกับเกณฑ์ |
|-----|---|----------------|--------------|------------------------|---------------------|
| 1 | กองอำนวยการรักษาความมั่นคงภายในราชอาณาจักร | 94.70 | A | +2.95 | ผ่าน |
| 2 | ธนาคารแห่งประเทศไทย | 93.09 | A | -1.39 | ผ่าน |
| 3 | ราชวิทยาลัยจุฬาภรณ์ | 88.94 | A | -0.28 | ผ่าน |
| 4 | ศูนย์อำนวยการบริหารจังหวัดชายแดนภาคใต้ | 95.98 | AA | +0.34 | ผ่าน |
| 5 | ศูนย์อำนวยการรักษาผลประโยชน์ของชาติทางทะเล | 79.87 | B | -17.06 | ไม่ผ่าน |
| 6 | สถาบันคุ้มครองเงินฝาก | 91.70 | A | -1.89 | ผ่าน |
| 7 | สถาบันพระบรมราชชนก | 84.32 | B | -0.90 | ไม่ผ่าน |
| 8 | สำนักงานการบินพลเรือนแห่งประเทศไทย | 90.57 | A | +7.17 | ผ่าน |
| 9 | สำนักงานคณะกรรมการการแข่งขันทางการค้า | 90.63 | A | +0.60 | ผ่าน |
| 10 | สำนักงานคณะกรรมการกำกับกิจการพลังงาน | 96.32 | AA | +3.77 | ผ่าน |
| 11 | สำนักงานคณะกรรมการกำกับและส่งเสริมการประกอบธุรกิจประกันภัย | 96.51 | AA | -0.71 | ผ่าน |
| 12 | สำนักงานคณะกรรมการกำกับหลักทรัพย์และตลาดหลักทรัพย์ | 94.65 | A | +0.86 | ผ่าน |
| 13 | สำนักงานคณะกรรมการกิจการกระจายเสียง กิจการโทรทัศน์ และกิจการโทรคมนาคมแห่งชาติ | 99.58 | AA | +2.98 | ผ่าน |
| 14 | สำนักงานคณะกรรมการนโยบายเขตพัฒนาพิเศษภาคตะวันออก | 95.82 | AA | +0.73 | ผ่าน |
| 15 | สำนักงานลูกเสือแห่งชาติ | 86.30 | A | -11.59 | ผ่าน |
| 16 | สำนักงานสภานโยบายการอุดมศึกษา วิทยาศาสตร์ วิจัยและนวัตกรรมแห่งชาติ | 62.30 | D | NA | ไม่ผ่าน |
| 17 | องค์การกระจายเสียงและแพร่ภาพสาธารณะแห่งประเทศไทย | 97.24 | AA | +1.66 | ผ่าน |
| 18 | องค์การส่งเสริมการค้าต่างประเทศของประเทศไทย | 98.14 | AA | +1.59 | ผ่าน |



แบบฟอร์มการขอเผยแพร่ข้อมูลผ่านเว็บไซต์ของหน่วยงานในราชการบริหารส่วนกลาง
สำนักงานปลัดกระทรวงสาธารณสุข

ตามประกาศสำนักงานปลัดกระทรวงสาธารณสุข

เรื่อง แนวทางการเผยแพร่ข้อมูลต่อสาธารณะผ่านเว็บไซต์ของหน่วยงาน พ.ศ. ๒๕๖๑
สำหรับหน่วยงานในราชการบริหารส่วนกลางสำนักงานปลัดกระทรวงสาธารณสุข

แบบฟอร์มการขอเผยแพร่ข้อมูลผ่านเว็บไซต์ของหน่วยงานในสังกัดสำนักงานปลัดกระทรวงสาธารณสุข

ชื่อหน่วยงาน : ศูนย์ปฏิบัติการต่อต้านการทุจริต กระทรวงสาธารณสุข

วัน/เดือน/ปี : ๑ สิงหาคม ๒๕๖๕

หัวข้อ: หนังสือเชิญเข้าร่วมรับฟังการแถลงข่าวประกาศผลการประเมินคุณธรรมและความโปร่งใส
ในการดำเนินงานของหน่วยงานภาครัฐ (Integrity and Transparency Assessment : ITA)
ประจำปีงบประมาณ พ.ศ. ๒๕๖๕ และเอกสารที่เกี่ยวข้อง

รายละเอียดข้อมูล (โดยสรุปหรือเอกสารแนบ)

หนังสือเชิญเข้าร่วมรับฟังการแถลงข่าวประกาศผลการประเมินคุณธรรมและความโปร่งใส
ในการดำเนินงานของหน่วยงานภาครัฐ (Integrity and Transparency Assessment : ITA)
ประจำปีงบประมาณ พ.ศ. ๒๕๖๕ เมื่อวันที่จันทร์ที่ ๑ สิงหาคม พ.ศ. ๒๕๖๕ เวลา ๑๐.๐๐ น.
และเอกสารที่เกี่ยวข้อง

Link ภายนอก: ไม่มี

หมายเหตุ:

.....
.....
.....

ผู้รับผิดชอบการให้ข้อมูล

ณิชารีย์ ศรีสิทธิพรหม

(นางสาวณิชารีย์ ศรีสิทธิพรหม)

ตำแหน่ง นักวิเคราะห์นโยบายและแผนปฏิบัติการ

วันที่ ๑ เดือน สิงหาคม พ.ศ. ๒๕๖๕

ผู้อนุมัติรับรอง

สุชาภา วรินทร์เวช

(นางสาวสุชาภา วรินทร์เวช)

ตำแหน่ง นักวิเคราะห์นโยบายและแผนชำนาญการพิเศษ (หัวหน้า)

วันที่ ๑ เดือน สิงหาคม พ.ศ. ๒๕๖๕

ผู้รับผิดชอบการนำข้อมูลขึ้นเผยแพร่

ณิชารีย์ ศรีสิทธิพรหม

(นางสาวณิชารีย์ ศรีสิทธิพรหม)

นักวิเคราะห์นโยบายและแผนปฏิบัติการ

วันที่ ๑ เดือน สิงหาคม พ.ศ. ๒๕๖๕